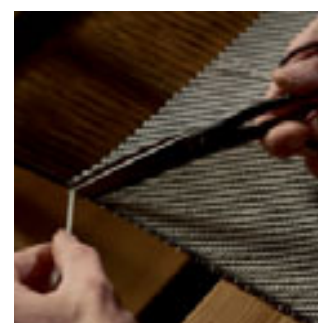
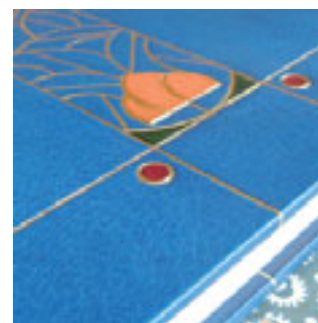


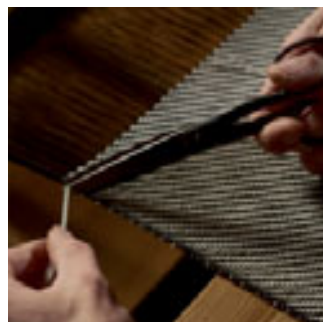
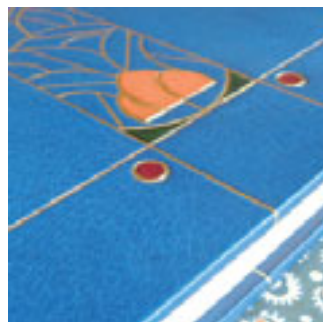
Toscana Artigiana

Un viaggio nel viaggio



Toscana Artigiana

Un viaggio nel viaggio



VISITTUSCANY

Toscana Artigiana

L'artigianato artistico è uno degli elementi fondanti dell'identità della Toscana e contribuisce alla sua immagine di luogo caratterizzato da un ambiente a misura d'uomo in cui paesaggio, cultura, storia e prodotti si fondono insieme senza fratture tra passato, presente e futuro.

Toscana Artigiana vuole dare al turista la possibilità di vedere e **conoscere** **"un'altra Toscana"** interessante, a volte spettacolare, ma quasi segreta, in cui antiche tecniche di lavorazione si rigenerano costantemente grazie a un'inesauribile creatività, in costante rapporto con la cultura del territorio di appartenenza e con le altre realtà economiche in esso localizzate.

Un nuovo modo di visitare la Toscana, creando una **nuova "cultura del viaggio"** attraverso gli artigiani che costellano con la loro creatività il territorio regionale: il viaggio di Toscana Artigiana si snoda tra pelletteria, tessuti e gioielli, ceramiche e porcellane, vetri e cristalli, pietre e metalli e mille altri prodotti.

Complemento d'arredo

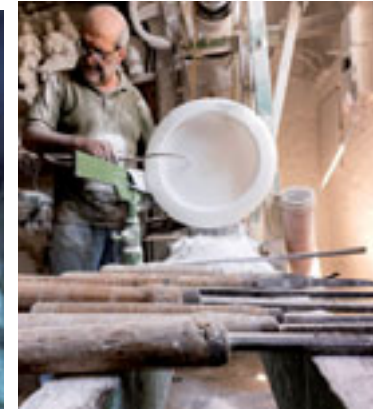
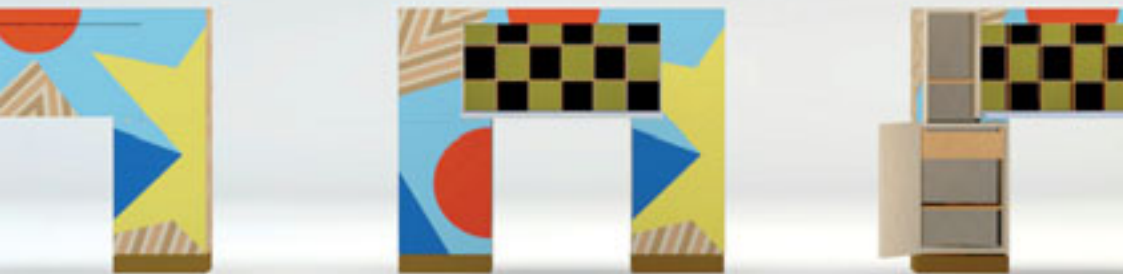
Alab'Arte

Via Orti di S. Agostino 28, Volterra (PI)
56048
05881900863
www.alabarte.com
info@alabarte.com

Tipologia di produzione
Materiali utilizzati
Contatti persona di riferimento
Lingue parlate
Social network
Giorni di apertura al pubblico
Orari di apertura
Appuntamento
Corsi e Laboratori

Sculture artistiche in alabastro
Alabastro
Roberto Chiti
Inglese
Facebook
Da Lunedì a Sabato
10:00 - 13:00 / 15:00 - 18:00
È gradito l'appuntamento
Sì

Alab'Arte, di Roberto Chiti e Giorgio Finazzo, è l'unico esempio di bottega artigiana di scultura a Volterra. Una volta conclusi gli studi al locale Istituto Statale d'Arte e dopo svariate esperienze lavorative nelle botteghe artigiane si prefiggono l'obiettivo di riportare questa particolare lavorazione nella sua sede naturale, il centro storico di Volterra. Roberto e Giorgio uniscono quindi le loro esperienze e la comune passione, aprendo un laboratorio-bottega situato a soli 50 metri dall'importante Museo Etrusco Guarnacci. La loro bravura e notorietà hanno fatto sì che siano stati spesso contattati per importanti restauri, come quello del Ciborio in alabastro del '600 conservato nel Duomo di Potenza, così come per la creazione di opere su disegno di vari importanti artisti contemporanei.



Ammos Atelier

Via G. Garibaldi 6, Radicondoli (SI)
53030
3334808222
www.ammos.it
info@ammos.it

Tipologia di produzione

Materiali utilizzati

Contatti persona di riferimento

Lingue parlate

Social network

Giorni di apertura al pubblico

Orari di apertura

Appuntamento

Corsi e Laboratori

Lampade artistiche e quadri

Legno, cera, vetro, malta e marmo

Viviana Insacco

Inglese - Spagnolo

Facebook - Instagram

Da Lunedì a Sabato

10:00 - 13:00 / 16:00 - 19:00

È gradito l'appuntamento

No

Ammos è un atelier creativo dove si sperimentano nuovi modi di arredare, illuminare e decorare. Il marchio Ammos è attivo dal 2001. Situato in un caratteristico vicolo del centro storico di Radicondoli, tra le colline senesi, l'atelier, recentemente ristrutturato, è composto da tre spazi collocati su tre livelli differenti: lo studio di pittura, il laboratorio di illuminazione artistica e la galleria espositiva. L'attività di ricerca ha attraversato, in 20 anni, diverse fasi, passando da materiali come la sabbia al marmo toscano, dal legno alla cera, dal vetro alla malta fino ai suggestivi ed eleganti effetti conferiti alle materie plastiche nell'ultima collezione di lampade.

Anitya

via Molino di Vernalese, Bagno a Ripoli (FI)
50012
3312100805
anityaweb.wordpress.com
anitya.impermanenza@gmail.com

Tipologia di produzione

Materiali utilizzati

Contatti persona di riferimento

Lingue parlate

Social network

Appuntamento

Corsi e Laboratori

Complemento d'arredo

Sculture con materiali di recupero legno/ferro/ceramica

Angela Cosenza

Inglese

Facebook - Instagram

Riceve su appuntamento

No

Il processo creativo che accompagna i lavori di Anitya parte sempre dalla materia, da forme esistenti sulle quali la scelta è di intervenire il meno possibile, sia nella forma che nel colore. Le tematiche ricorrenti il paesaggio e il viaggio. Paesaggi realizzati con materiali poveri di valore ma ricchi di storia, dove il segno del tempo è reso visibile, sottolineato, esaltato. Paesaggi residui, dove il tempo rimuove gli eccessi e svela l'anima, e dove la giusta relazione genera bellezza.



Antica Fornace Mariani

Via di Cappello 31, Impruneta (FI)
50023
0552011414
www.terrecottemital.it
info@terrecottemital.it

Tipologia di produzione

Materiali utilizzati

Contatti persona di riferimento

Lingue parlate

Social network

Giorni di apertura al pubblico

Orari di apertura

Visite guidate

Terrecotte artistiche

Argilla

Vittorio Mariani

Inglese - Francese

Facebook - Instagram

Da Lunedì a Sabato

Lun-Ven 8:00 - 13:00 / 14:30 - 19:00 Sab 8:30 - 13:00

Sì

L'Antica Fornace Mariani, oggi M.I.T.A.L., fu fondata da Anselmo Mariani. Fin dagli inizi del '900 produce manufatti in terracotta, secondo i rigorosi dettami della millenaria tradizione imprunetina. Possono annoverare nella produzione i tipici vasi per agrumi, orci, conche anche di grandi dimensioni ed ogni altra forma di vasellame, elemento caratteristico della civiltà toscana. In aggiunta, tra i manufatti si trova un'ampia gamma di terrecotte artistiche – ornamentali, come complementi da giardino e statue e busti, riproduzioni di opere di celebri maestri del Rinascimento fiorentino.

Antico Setificio Fiorentino

Via L. Bartolini 4, Firenze
50124
055213861
www.anticosetificiofiorentino.it
info@setificiofiorentino.com

Tipologia di produzione

Materiali utilizzati

Contatti persona di riferimento

Lingue parlate

Social network

Giorni di apertura al pubblico

Orari di apertura

Appuntamento

Corsi e Laboratori

Tessuti artistici, passamaneria, cuscini, tendaggi

Filati di varie tipologie e tessuti

Elisabetta Bardelli Ricci

Inglese

Facebook - Instagram

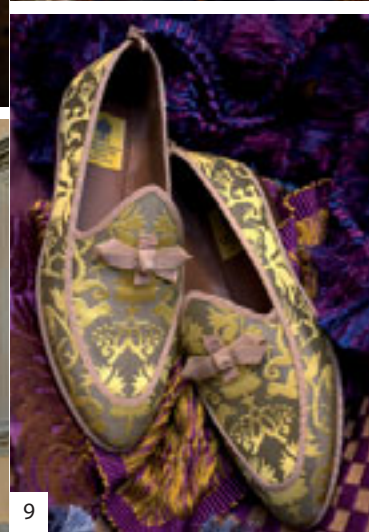
Da Lunedì a Venerdì

10:00 - 18:00

È gradito l'appuntamento

Sì

L'arte della seta fu introdotta in Italia intorno al 1100, sin dal Rinascimento, la seta fu l'origine della ricchezza e della fama di molte nobili famiglie fiorentine. Intorno alla metà del Settecento, alcune delle nobili famiglie fiorentine decisero di dar vita ad un unico laboratorio, mettendo in comune i telai, i cartoni ed i disegni delle stoffe che conservavano. Le sete prodotte erano destinate al periodico rinnovamento degli arredi, all'addobbo dei saloni e delle cappelle di famiglia, alla confezione dei corredi nuziali. Questi tessuti erano molto ammirati e ne fu estesa la produzione anche ad una committenza più vasta, fino ad arrivare ad arredare le più importanti dimore europee. Nel 2010 l'azienda di moda Stefano Ricci S.p.A. acquistò il setificio assicurando la continuazione di questa antica tradizione artigianale in mani fiorentine, a capo dell'azienda dal 2011, la General Manager Elisabetta Bardelli Ricci.



Argentiere Pagliai

Borgo S. Jacopo 41r, Firenze
50125
055282840
www.argentierepagliai.it
info@argentierepagliai.it

Tipologia di produzione
Materiali utilizzati
Contatti persona di riferimento
Lingue parlate
Social network
Giorni di apertura al pubblico
Orari di apertura
Appuntamento
Corsi e Laboratori

Oggettistica per la tavola e per la casa, gioielli in argento
Argento, rame, bronzo, ottone
Stefania Pagliai
Inglese - Francese
Facebook - Instagram
Da Lunedì a Venerdì
9:00 - 13:00 / 15:00 - 19:00
È gradito l'appuntamento
Sì

In Oltrarno esercita la sua attività di argentiere – restauratore Paolo Pagliai. Nella bottega si possono acquistare argenteria di produzione propria, sheffield ed argenti d'epoca; è inoltre possibile aprire un'originale lista di nozze oppure far realizzare pezzi unici partendo da un semplice disegno o da un modello. Nel laboratorio il Maestro crea oggetti di propria produzione o restaura argenteria anche antica od oggetti di metallo argentato, rispettandone l'integrità e le caratteristiche peculiari; realizza a mano parti mancanti di oggetti, riproduce posateria non più in commercio e personalizza gli oggetti con incisioni eseguite a mano mediante bulini. Il laboratorio di Paolo Pagliai è un punto di riferimento per antiquari, collezionisti, clienti affezionati di tutto il mondo.

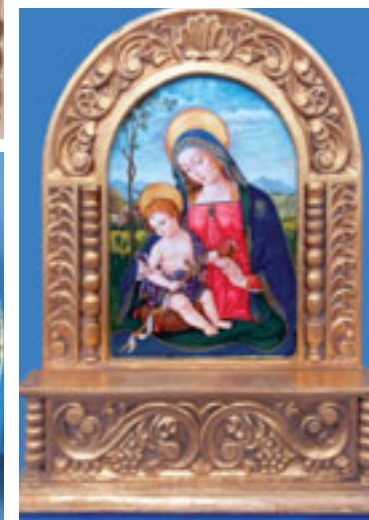
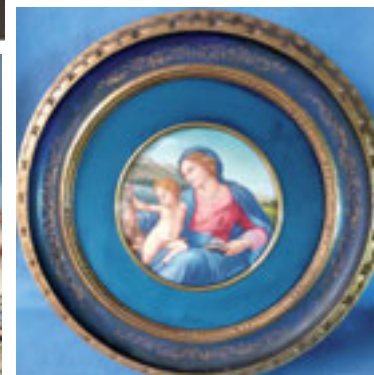
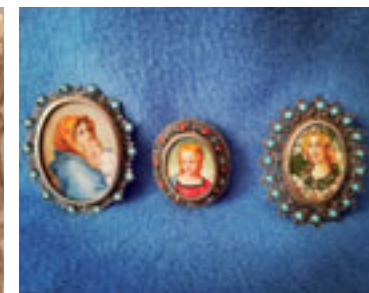
Arte della Miniatura

Via dei Cerchi 17r, Firenze
50122
055218652
www.artedellaminiatura.it
f.chiesi@artedellaminiatura.it

Tipologia di produzione
Materiali utilizzati
Contatti persona di riferimento
Lingue parlate
Social network
Giorni di apertura al pubblico
Orari di apertura
Corsi e Laboratori

Pittura in Tecnica Miniata
Avorio, bronzo, argento, legno
Fulvia Chiesi
Inglese
Facebook - Instagram
Da Martedì a Sabato
10:00 - 19:00
Sì

L'atelier "Arte della miniatura" nasce nel 1980 con il miniaturista Franco Chiesi. Oggi sua figlia Fulvia, dopo gli studi presso l'Università Internazionale dell'Arte ed il tirocinio in bottega, porta avanti questa antica arte: dipinti secondo la tecnica miniata con acquerelli e tempere su vari materiali (avorio vegetale, legno, argento, pietra) per creare oggetti unici. Artigianalità e tradizione senza tempo nel cuore di Firenze.



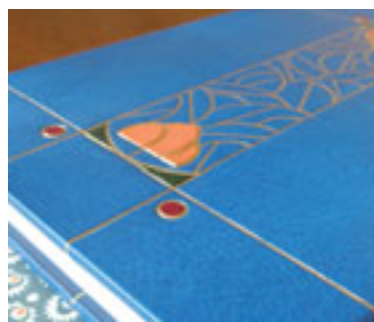
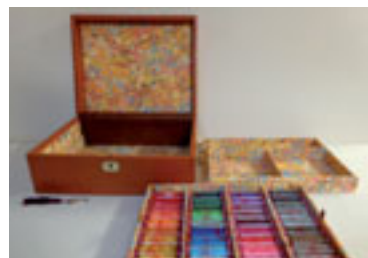
AtelierGK Firenze

Borgo S.Frediano 133r, Firenze
50124
3737303272
www.ateliergk.wordpress.it
ateliergk@gmail.com

Tipologia di produzione
Materiali utilizzati
Contatti persona di riferimento
Lingue parlate
Social network
Giorni di apertura al pubblico
Orari di apertura
Corsi e Laboratori

Legatura d'arte, oggetti d'arredo, restauro
Pelle, carta, tessuto, legno, metallo, vetro
Lapo Giannini
Inglese - Giapponese
Facebook - Instagram
Da Lunedì a Sabato
10:30 - 13:00 / 16:30 - 19:00
Sì

La bottega d'arte "ATELIERGK FIRENZE" è stata fondata nel 2010 da Lapo Giannini e Michiko Kuwata, con sei generazioni di storia e oltre venti anni di esperienza nei settori di legatura d'arte, oggettistica e restauro. Nel laboratorio si realizzano oggetti dell'artigianato artistico e classico fiorentino, dalla legatura d'arte agli oggetti per arredo, usando materiali di prima scelta. Gli oggetti vengono creati su misura, dalla scelta dei materiali alla personalizzazione. Ogni oggetto è un pezzo unico al mondo come opera d'arte che si tramanda di generazione in generazione. Nel 2018, l'ATELIERGK FIRENZE è stato selezionato ed ospite dell'evento "Homo Faber" organizzato dalla Fondazione Michelangelo in Svizzera, come "Migliori Maestri Artigiani di Europa" insieme ad altri artisti europei.



Badari

Via del Pantano 71, Scandicci (FI)
50018
055756452
www.badari.com
lucavannini@badari.com

Tipologia di produzione
Materiali utilizzati
Contatti persona di riferimento
Lingue parlate
Social network
Giorni di apertura al pubblico
Orari di apertura
Appuntamento
Corsi e Laboratori

Complementi d'arredo, Illuminazione
Legno, Metallo, Pietre semi-preziose, cristallo
Luca Vannini
Inglese - Cinese
Facebook - Instagram
Da Lunedì a Venerdì
9:00 - 17:30
Riceve su appuntamento
Sì

Badari nasce nel 1956 in una bottega fiorentina, dove venivano realizzati i primi lampadari in ottone, che tutt'oggi fanno parte della collezione. Nel corso del tempo la bottega si è evoluta, diventando un laboratorio del lusso dove esperti artigiani lavorano i metalli per creare non prodotti, ma opere d'arte, che esaltano al meglio il fascino della vasta selezione di materiali pregiati, messi a completa disposizione del cliente.



Balducci Ceramica

Piazza delle Erbe 5, San Gimignano (SI)
53037
0577943188
www.balducciceramica.com
balducciceramica@gmail.com

Tipologia di produzione

Materiali utilizzati

Contatti persona di riferimento

Lingue parlate

Social network

Giorni di apertura al pubblico

Orari di apertura

Appuntamento

Corsi e Laboratori

Ceramica artistica in gres

Argilla, gres

Franco Balducci

Inglese

Facebook

Da Lunedì a Sabato

10:30 - 13:30 / 14:30 - 19:30 Domenica: 10:30 - 13:30

È gradito l'appuntamento

Si

Franco Balducci è un ceramista che si è formato frequentando diverse botteghe artigiane a partire dalla fine degli anni settanta. Dal 1990 ha una bottega, con sua moglie Esther Vogeli, in San Gimignano.

Il laboratorio principale è presso la loro abitazione nella campagna di Certaldo. Si è specializzato nella lavorazione del grès cotto a 1300°C in riduzione.

Il suo lavoro artistico inizia sul tornio del vasaio: realizza forme che giocano con segni semplici ma "perfetti" come la spirale e la circonferenza usando spesso grandi lastre tornite e poi assemblate, curando molto la tessitura della superficie con graffi e linee che esaltano e completano la forma. L'uso di smalti a base di cenere di legna crea effetti cromatici che evidenziano la materia.

Bartolozzi e Maioli

Via dei Vellutini 5r, Firenze
50100
055281723
www.bartolozziemaioli.it
gea@bartolozziemaioli.it

Tipologia di produzione

Materiali utilizzati

Contatti persona di riferimento

Lingue parlate

Social network

Giorni di apertura al pubblico

Orari di apertura

Appuntamento

Corsi e Laboratori

Intaglio e restauro del legno

Legno

Gaia Valentini

Inglese

Instagram

Da Lunedì a Venerdì

9:00 - 13:00

Riceve su Appuntamento

Si

La bottega Bartolozzi e Maioli nasce nel 1938 dal sodalizio di Fiorenzo Bartolozzi e Giuseppe Maioli, maestri dell'intaglio e restauro del legno.

Direttori d'orchestra, attori, politici, artisti, questi i clienti che hanno commissionato gli arredi per le proprie residenze in ogni parte del mondo. Tra i loro lavori: la ricostruzione imponente del Coro e della Sagrestia dell'Abbazia di Montecassino, il Senato e la Camera dei Deputati a Roma, ville private, i palazzi del Governo in Arabia Saudita e Qatar, comprese le residenze private del Sultano, le Sale del Trono al Cremlino a Mosca solo per citarne alcuni. Ad oggi l'azienda è sempre a gestione familiare e continua ad eseguire i lavori con lo spirito e la maestria di sempre.



Biagiotti Arte del Ferro

Corso Il Rossellino, 67 , Pienza (SI)
53026
0578748478
www.biagiottipienza.it
biagiottipienza@libero.it

Tipologia di produzione

Materiali utilizzati

Contatti persona di riferimento

Lingue parlate

Social network

Giorni di apertura al pubblico

Orari di apertura

Corsi e Laboratori

Lavori artistici in ferro battuto

Ferro

Alfredo Biagiotti

Inglese - Francese

Facebook

Da Lunedì a Sabato

9:00 - 13:00 / 15:00 - 19:00

Sì

Bianco Bianchi

Via Lisbona 4e, Pontassieve (FI)
50125
3393843048
www.biancobianchi.com
bianchiscagliola@gmail.com

Tipologia di produzione

Materiali utilizzati

Contatti persona di riferimento

Lingue parlate

Social network

Giorni di apertura al pubblico

Appuntamento

Corsi e Laboratori

Tavoli, pannelli intarsiati ed oggettistica

Marmo, pietra, scagliola, legno

Alessandro Bianchi

Inglese

Facebook - Instagram

Da Lunedì a Venerdì

Riceve su appuntamento

Sì

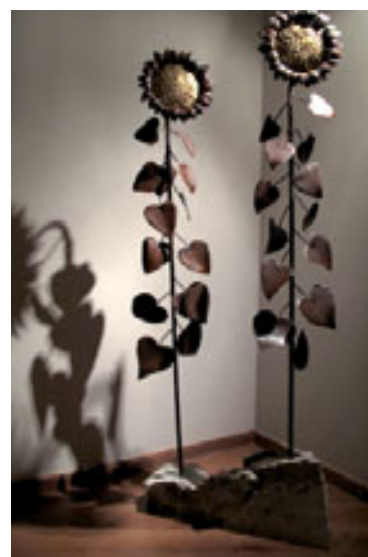
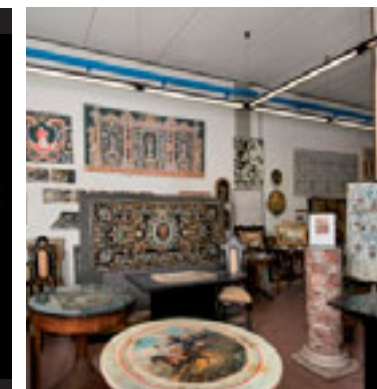
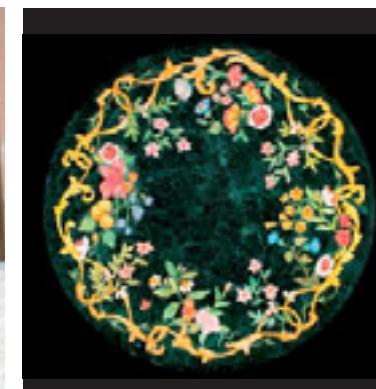
L'azienda Biagiotti Arte del Ferro nasce agli inizi del 1900. Il mestiere di fabbro si trasmette con entusiasmo di generazione in generazione, perfezionandosi nella lavorazione artistica del ferro battuto. Oggi l'azienda è composta dal babbo Mario, dai tre figli Alberto, Samuele, Alfredo e dal nipote Giovanni che si è recentemente inserito continuando la tradizione dell'arte fabbrile.

Le opere sono realizzate completamente a mano ed alla vecchia maniera con il fuoco e il martello. Propongono una vasta gamma di articoli in ferro per l'arredamento della casa di loro creazione ed altri manufatti, riproduzioni fedeli di oggetti antichi di varie epoche e nuove realizzazioni frutto della propria creatività.

L'arte fiorentina dell'intarsio in scagliola, tanto amata dal Granduca di Toscana, rivive per tradizione nella bottega della famiglia Bianchi il cui capostipite Bianco, sul finire degli anni '40, riscoprì questa lavorazione riportandola ai fasti di un tempo.

Oggi i figli Alessandro ed Elisabetta, animati dalla stessa passione, continuano a produrre pezzi unici come tavoli, quadri, pannelli ed oggettistica da regalo di ispirazione classica o contemporanea, nel laboratorio di Pontassieve.

Il laboratorio da sempre restaura anche pezzi antichi, tiene corsi sulla tecnica ed offre la propria esperienza per attribuzioni e perizie.



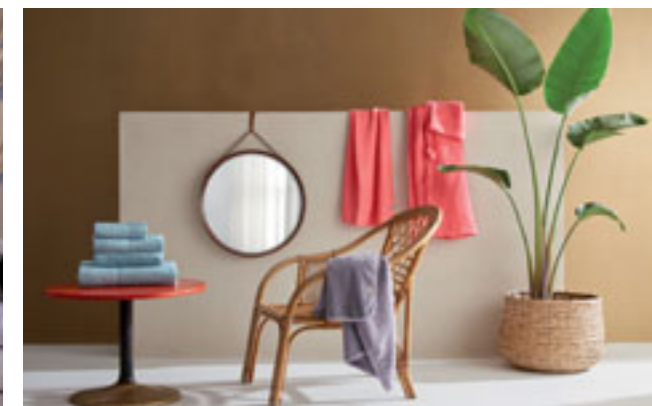
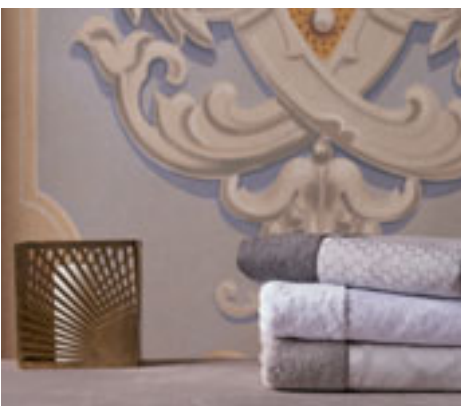
Bianco e Nero

Via Duccio di Buoninsegna 36, Siena
53100
0577281093
www.sienapottery.it
bnstaccioli@gmail.com

Tipologia di produzione
Materiali utilizzati
Contatti persona di riferimento
Lingue parlate
Social network
Giorni di apertura al pubblico
Orari di apertura
Corsi e Laboratori

Ceramiche artistiche
Ceramica
Sonia Staccioli
Inglese
Facebook - Instagram
Da Lunedì a Venerdì
10:30 - 18:00
Sì

Già nel 1450 a Siena operavano le botteghe artigiane delle famiglie Staccioli. Fra i maestri artigiani se ne distinsero alcuni in particolare che rivolsero il proprio estro artistico verso la pittura e la scultura. Nel corso dei secoli, gli Staccioli sono rimasti artigiani e pittori, a Siena ed in altre città della Toscana, dell'Umbria e della Liguria. Nel 1984 aprì per la prima volta i battenti la bottega artigiana "Bianco e Nero" con a capo Walter Staccioli. Nel 2001 Sonia si è diplomata all'Istituto d'arte Duccio di Buoninsegna a Siena. Così, giunta alla maggiore età, ha cominciato a lavorare ufficialmente per la bottega, fino al Gennaio 2008 quando lei stessa ha preso le redini del laboratorio, divenendone la proprietaria. Nel frattempo Giada, seguendo i passi della famiglia, si è diplomata all'Istituto d'arte Duccio di Buoninsegna e nel Gennaio del 2015 si è unita alla sorella Sonia per mandare avanti questa tradizione.



Biancoperla

Via Firenze 230, Quarrata (PT)
51039
0573739549
www.biancoperlaItaly.it
info@biancoperla.eu

Tipologia di produzione
Materiali utilizzati
Contatti persona di riferimento
Lingue parlate
Social network
Giorni di apertura al pubblico
Orari di apertura
Appuntamento
Corsi e Laboratori

Biancheria per la casa, yacht, contract e Spa
Lini, percale, rasi, flandre, seta, spugna
Andrea Sali
Inglese - Spagnolo - Francese
Facebook - Instagram
Da Lunedì al Venerdì
8:00 - 12:00 / 14:00 - 18:00
Riceve su Appuntamento
No

Biancoperla è un'azienda tessile, con sede in provincia di Pistoia, che produce da oltre 50 anni biancheria per la casa e articoli arredo. Le nostre collezioni dal gusto classico ed elegante, create con materiali d'eccezione e cura del dettaglio, sono sempre al passo con i tempi. Biancoperla permette di personalizzare ogni ambiente attraverso collezioni letto, bagno e tavola che si adattano perfettamente alle tue esigenze, tutti gli articoli di questa linea sono realizzati, infatti, su misura seguendo le richieste di ogni singolo cliente. Siamo inoltre specializzati nella creazione di collezioni dedicate al settore alberghiero, spa e benessere, e ristorazione di lusso. Ogni nostro prodotto è realizzato con la cura e la passione tipiche dell'artigianato Made in Italy con filati naturali.

Boldrini Daniele

Via Don Minzoni 60, Volterra (PI)
56048
3488123212
boldrinidaniele.yolasite.com
miscappalabotta@gmail.com

Tipologia di produzione
Materiali utilizzati
Contatti persona di riferimento
Lingue parlate
Social network
Giorni di apertura al pubblico
Orari di apertura
Corsi e Laboratori

Sculture e restauro
Alabastro, marmo, terracotta
Boldrini Daniele
Inglese - Francese
Facebook - Instagram
Da Lunedì a Domenica
10:00 - 13:00 / 15:00 - 20:00
No

Nato in una famiglia dove tutti, da sempre, lavorano l'alabastro, Daniele Boldrini ha respirato per anni l'atmosfera della bottega artigiana imparando dagli abilissimi artigiani volterrani le basi della lavorazione dell'alabastro. Versatile e curioso ha appreso la lavorazione delle pietre dure e la preparazione di stampe in terracotta per la riproduzione con altri materiali. Ma la sua passione resta il figurativo, che esprime nelle sculture dedicate agli animali e alla natura.

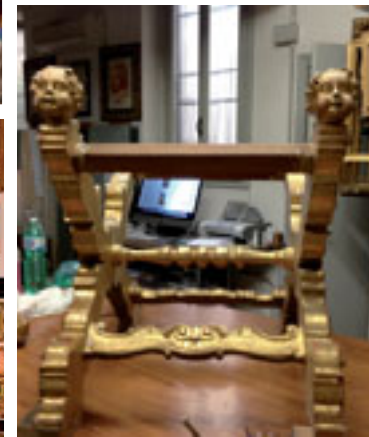
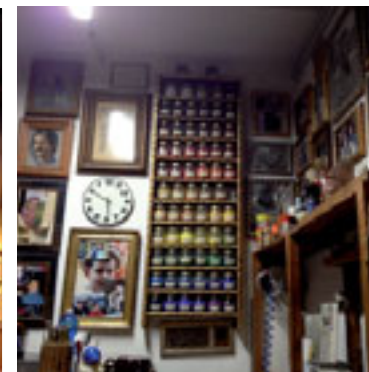
Bottega d'Arte Maselli

Via Ginori 51r, Firenze
50123
055282142
www.cornicimaselli.com
info@cornicimaselli.com

Tipologia di produzione
Materiali utilizzati
Contatti persona di riferimento
Lingue parlate
Social network
Giorni di apertura al pubblico
Orari di apertura
Corsi e Laboratori

Cornici artistiche, restauro
Legno
Gabriele Maselli
Inglese
Facebook - Instagram
Da Lunedì a Sabato
9:00 - 13:00 / 15:30 - 20:00
Si

È Paolo Maselli che, nel 1955 a Firenze, inaugura per la prima volta il suo negozio di stampe antiche e cornici artigianali. Con il passare degli anni Paolo trasmette la sua passione al figlio Gabriele che nel 1979, dopo aver frequentato la scuola d'arte presso l'Istituto per l'Arte e il Restauro - Palazzo Spinelli, specializzandosi in doratura e restauro di cornici, prende in mano le redini dell'attività. Ancora oggi, dopo più di 70 anni dalla nascita, la piccola e caratteristica Bottega d'Arte Maselli, grazie all'esperienza e alla passione che Gabriele Maselli continua a nutrire per il suo lavoro, garantisce servizi di qualità impeccabile all'insegna di un minuzioso lavoro artigianale e di un'attenzione accurata ai particolari.



Brandimarte Firenze

Via del Moro 92r, Firenze
50124
3494220269
www.brandimarte.com
info@brandimarte.com

Tipologia di produzione
Materiali utilizzati
Contatti persona di riferimento
Lingue parlate
Social network
Giorni di apertura al pubblico
Orari di apertura
Corsi e Laboratori

Argenteria e gioielli
Argento
Bianca Guscelli
Inglese
Facebook - Instagram
Da Lunedì a Sabato
Lunedì 15:00 - 19:00 Mar-Sab 10:00 - 13:00 / 15:00 - 19:00
Sì

Brandimarte è stata fondata nel 1955 da Brandimarte Guscelli. La filosofia dell'azienda rimane oggi quella del fondatore: l'uso dell'argento nella vita quotidiana sfruttandone le proprietà - antibatterico, antibiotico, conduttore di calore ed esaltatore di aromi all'interno delle bevande, oltre all'inestimabile valore estetico. Opere, ceselli, bicchieri, decanter, bracciali, anelli, collane, orecchini: ogni pezzo è unico nel suo genere e personalizzabile. Le collezioni si possono ammirare ed acquistare nella Boutique, inaugurata nel 2018 da Bianca Guscelli, terza generazione della famiglia. La nuova Boutique è un vero e proprio percorso emozionale che ha l'obiettivo di ridurre il mercato all'uso del nobile metallo e alla lavorazione che contraddistingue da sempre la storica azienda.

Busatti

Via G.Mazzini 14, Anghiari (AR)
52031
0575788424
www.busatti.com
busatti@busatti.com

Tipologia di produzione
Materiali utilizzati
Contatti persona di riferimento
Lingue parlate
Social network
Giorni di apertura al pubblico
Orari di apertura
Corsi e Laboratori

Tessitura artigianale
Lino, cotone, canapa, lana e alga
Livio Sassolini
Inglese
Facebook - Instagram
Da Lunedì a Venerdì
9.00 - 13:00 / 15:30 - 19:30
busatti.com/store-locator
Sì

I tessuti, le tovaglie, gli asciugamani e i centrotavola artigianali Busatti sono il risultato di quasi due secoli di esperienza, nella quale tradizione ed innovazione si sono sapientemente amalgamate, inserendo nell'ambra e nei grigi delle fibre naturali la freschezza e la solarità dei colori mediterranei. I preziosi tessuti eseguiti al telaio divengono i protagonisti delle più belle dimore del mondo. Il laboratorio si avvale della secolare esperienza e raffinatezza delle persone che vi lavorano. Telai a navetta inseriscono lentamente le trame, conferendo ai tessuti quella morbidezza ormai introvabile nei tempi moderni. Mani esperte rifiniscono e abbelliscono questi prodotti con gigliucci, orli a giorno, ricami e pizzi.



Castorina

Via Santo Spirito 15r, Firenze
50125
055212885
www.castorina.net
info@castorina.net

Tipologia di produzione
Materiali utilizzati
Contatti persona di riferimento
Lingue parlate
Social network
Giorni di apertura al pubblico
Orari di apertura
Appuntamento
Corsi e Laboratori

Complementi d'arredo
Legno e foglia d'oro
Marco Castorina
Inglese
Facebook
Da Lunedì a Venerdì
9:00 - 13:00 / 14:00 - 18:00
È gradito l'appuntamento
Sì

Un mondo di meraviglie in legno, un luogo incantato nel cuore di Firenze dove gli oggetti vengono ancora fatti a mano. Una realtà fatta di artigiani che dal 1895 intagliano, decorano e dorano rispettando la tradizione fiorentina. Cornici, oggettistica, mobili ed accessori in stile per designer, architetti e chiunque voglia rendere la propria casa elegante ed unica.

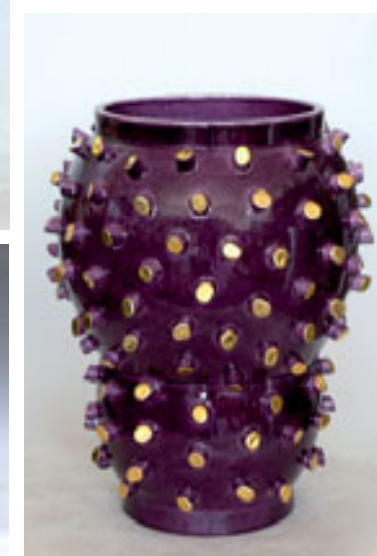
Ceramica ND Dolfi

Via Deruta, Montelupo F.no (FI)
50056
0571541204
www.nddolfi.it
info@nddolfi.it

Tipologia di produzione
Materiali utilizzati
Contatti persona di riferimento
Lingue parlate
Social network
Giorni di apertura al pubblico
Orari di apertura
Appuntamento
Corsi e Laboratori

Ceramica artistica
Ceramica
Daria Dolfi
Inglese - Francese
Facebook - Instagram
Da Lunedì a Venerdì
8:00 - 12:00 / 14:00 - 18:00
Riceve su appuntamento
No

La manifattura viene fondata, a Montelupo, nel 1941 da Giovanni Dolfi. Nei decenni, prima il figlio Silvano, poi le nipoti Natali e Daria hanno saputo coniugare la tradizione con ricerche e sperimentazioni dai risultati molto felici e numerosi riconoscimenti. Attualmente l'azienda è diretta da Natalia e Daria Dolfi che con grande professionalità creano esemplari originali e di alto livello qualitativo, animate sempre dal costante desiderio di novità. Nelle produzioni della ND Dolfi si progettano abbinamenti di forme e colori dove compaiono anche aspetti di una tradizione secolare rivisitata secondo le esigenze del gusto contemporaneo. Sono vasi, piatti e raffinati servizi per la tavola di grande pregio artigianale che si contraddistinguono per la loro eleganza e raffinatezza.



Ceramiche Franco Cicerchia

Piazza Garibaldi 55, Cetona (SI)
53040
3490771735
www.francocicerchia.com
info@francocicerchia.com

Tipologia di produzione

Materiali utilizzati

Contatti persona di riferimento

Lingue parlate

Social network

Giorni di apertura al pubblico

Orari di apertura

Corsi e Laboratori

Ceramica artistica

Ceramica

Franco Cicerchia

Inglese - Francese

Facebook - Instagram

Da Lunedì a Venerdì

9:30 - 13 / 16:30 - 20:00

Sì

Franco Cicerchia nasce a Cetona in provincia di Siena nel 1970; artista-ceramista, figlio d'arte, la sua formazione avviene nel laboratorio del padre Pippo. Dopo il diploma conseguito in grafica nel 1989, presso l'Istituto d'Arte di Orvieto, avvia esperienze di lavoro e conoscenza in Messico ed in Inghilterra. Dal 1994 frequenta l'Accademia di Belle Arti di Perugia, dove si diploma in pittura nel 1999. Da allora si specializza nella produzione di pezzi unici in ceramica per uso quotidiano e per l'arredamento oltre che nella creazione di sculture e installazioni d'arte ambientale.

Ceramiche Giotto

Via Aretina 20/22, Monte San Savino (AR)
52048
0575810173
www.ceramichegiotto.com
info@ceramichegiotto.com

Tipologia di produzione

Materiali utilizzati

Contatti persona di riferimento

Lingue parlate

Social network

Giorni di apertura al pubblico

Orari di apertura

Appuntamento

Corsi e Laboratori

Ceramiche artistiche

Ceramica

Giannoni Arianna

Inglese

Facebook - Instagram

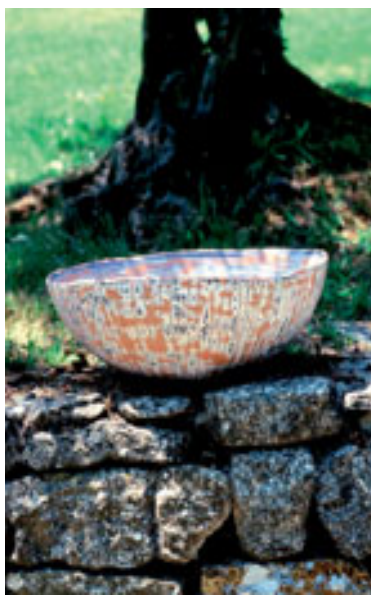
Da Martedì a Sabato

10:00 - 13:00 / 15:30-19:30

Riceve su appuntamento

Sì

Il Laboratorio viene fondato nel 1919 da Giotto Giannoni, che univa all'amore per i moduli del passato una forte genialità inventiva, arrivando a creare uno stile personale ed inconfondibile, lo "stile Giotto", importante nell'arte della ceramica in Toscana. La bottega divenne una meta d'obbligo dei grandi collezionisti italiani e stranieri, tra i quali Winston Churchill, Eisenhower, la Casa Savoia, la Contessa Guicciardini e Carlo d'Angiò. La tradizione di famiglia è proseguita attraverso tre generazioni, che hanno nel tempo apportato idee e soluzioni tecniche nuove. Oggi vengono presentate nuove tipologie plastiche e cromatiche, capaci di soddisfare anche i gusti dei clienti più moderni. Come sempre gli oggetti, interamente eseguiti a mano, sono "pezzi unici", ognuno con una storia a sé.



Ceramiche Gori

Via Rivellino 11, Certaldo (FI)
50052
3386712365
www.ceramichegori.it
info@ceramichegori.it

Tipologia di produzione
Materiali utilizzati
Contatti persona di riferimento
Lingue parlate
Social network
Giorni di apertura al pubblico
Orari di apertura
Appuntamento
Corsi e Laboratori

Produzione di gioielli e vasi
Ceramica e porcellana
Riccardo Gori e Silvia Ferraro
Inglese
Facebook - Instagram - LinkedIn
Da Lunedì a Domenica
10:00 - 17:00
Riceve su appuntamento
No

L'Atelier Ceramiche Gori nasce nel 2009 a Castelfiorentino e raccoglie una sapienza ed una cultura secolari, che trovano le loro radici in luoghi di eccellenza della ceramica artistica in Toscana. L'Atelier Ceramiche Gori è il risultato dell'incontro di due artigiani Riccardo Gori e Silvia Ferraro. Riccardo Gori viene da una lunga esperienza coltivata in molti campi dell'arte ceramica: forgiatura di vasi al tornio, sperimentazione sugli smalti per porcellana e gres, costruzione e progettazione di stufe in ceramica, costruzione di forni. Silvia Ferraro contribuisce, con la sua sensibilità e capacità di innovazione, a percorrere strade nuove e in particolare quella che ha portato l'azienda a inventare una linea, assolutamente nuova, di gioielli in porcellana.

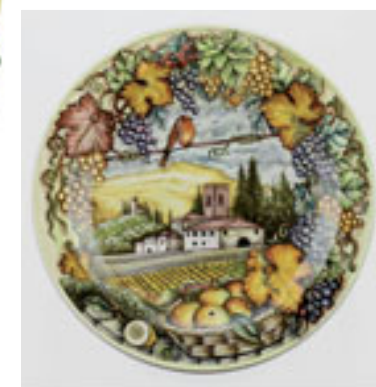
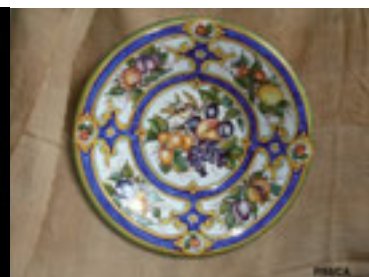
Ceramiche IMA

Via Tosco-Romagnola Nord 41, Montelupo (FI)
50056
0571910117
www.ceramicheima.it
info@ceramicheima.it

Tipologia di produzione
Materiali utilizzati
Contatti persona di riferimento
Lingue parlate
Social network
Giorni di apertura al pubblico
Orari di apertura
Appuntamento
Corsi e Laboratori

Ceramiche artistiche dipinte a mano
Argilla, colori da ceramica
Paolo Piatti
Inglese - Francese
Instagram
Da Lunedì a Venerdì
8:00 - 12:30 / 14:00 - 16:00
Riceve su Appuntamento
No

Le Ceramiche I.M.A. iniziano la loro attività nel 1978 a Montelupo con l'unione di tre soci-amici, Ivo, Mauro e Alberto: dalle loro iniziali nasce il nome I.M.A. Attualmente la produzione va da piccoli oggetti, quali portarose o candelieri, fino a vasi alti anche 1 metro - riproduzioni di orci che nel Rinascimento venivano utilizzati per vino e olio - oltre a basi per le lampade, portavasi, portaombrelli, tavoli. Tutti i prodotti sono interamente realizzati a mano, nella forgiatura e nella decorazione, procedimento quest'ultimo che richiede anche 12 ore di lavorazione. I pittori traggono ispirazione per le decorazioni in parte dalla tradizione, spesso rielaborandola in base ai gusti odierni, inventando sempre nuovi decori che rispondono all'evoluzione dell'arredamento.



Ceramiche Ninci

Via Fiorentina 58, Certaldo (FI)
50052
3394909383
www.ceramicheartisticheninci.it
m.ninci@libero.it

Tipologia di produzione

Materiali utilizzati

Contatti persona di riferimento

Lingue parlate

Social network

Giorni di apertura al pubblico

Orari di apertura

Appuntamento

Corsi e Laboratori

Ceramica artistica

Ceramica

Massimo Ninci

Inglese

Facebook - Instagram

Da Lunedì a Sabato

8:30 - 18:30

Riceve su appuntamento

Sì

Le ceramiche Ninci producono maioliche interamente fatte a mano, impreziosite con i nostri decori esclusivi caratterizzati da forme e colori in equilibrio tra moda e tradizione. La piccola dimensione aziendale ci consente un rapporto più stretto e diretto con il cliente, coinvolgendolo personalmente nella scelta dei decori e delle forme.

Coltelleria Saladini

Via Solferino 17/a, Scarperia (FI)
50038
0558431010
www.coltelleriasaladini.it
e-commerce@coltelleriasaladini.it

Tipologia di produzione

Materiali utilizzati

Contatti persona di riferimento

Lingue parlate

Social network

Giorni di apertura al pubblico

Orari di apertura

Corsi e Laboratori

Coltelleria da tavola e cucina, coltelli da collezione e tagliasigari

Acciaio, corno di bue, corno di bufalo e varie tipologie di legno

Leonardo Saladini, Erika Patracchini, Laura Quartani

Inglese - Francese - Russo

Facebook - Instagram

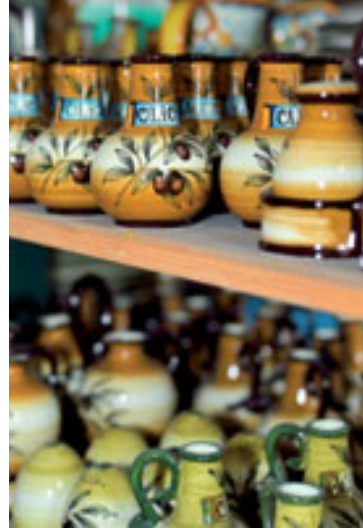
Da Lunedì a Domenica

Lun-Ven 9:00-13:00 / 15:00-19:00 Sab-Dom 10:00-12:30 / 15:00-18:30

No

La produzione di coltelli e utensili da taglio è un'attività che si tramanda fin dal VX secolo, e ancora oggi i coltelli artigianali di Scarperia sono conosciuti e ricercati in tutto il mondo.

I coltellini Saladini sono presentati a Scarperia fin dalla metà del XIX secolo e ancora oggi la passione degli avi vive nei coltelli artigianali, che uniscono la tradizione del lavoro manuale ad un design moderno, caratteristiche distintive di ogni prodotto.



Cornici Ragazzini

Via del Prato 26r, Firenze
50123
055212218
www.corniciragazzini.com
info@corniciragazzini.com

Tipologia di produzione
Materiali utilizzati
Contatti persona di riferimento
Lingue parlate
Social network
Giorni di apertura al pubblico
Orari di apertura
Corsi e Laboratori

Cornici e specchiere
Legno, foglia oro e foglia argento
Sonia Ragazzini
Inglese - Francese
Facebook - Instagram
Da Lunedì a Venerdì
9-13 / 15:30-19:30
Sì

Dal 1997 a pochi passi vicino al centro di Firenze, si scorge un delizioso passaggio nel mondo antico dell' arte della cornice. Colore, oro, argento e delicati profumi di cere, decorano intarsi con esperienza su cornici in stile e moderne.

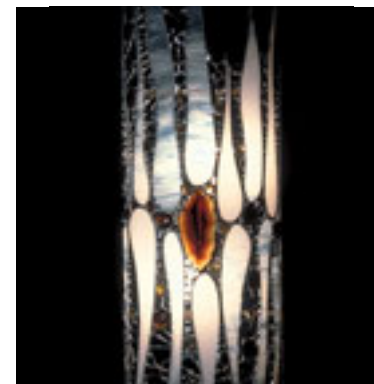
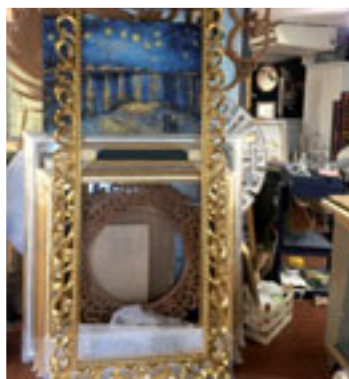
Daniela Forti

Via C. Battisti 9, Lucca
55012
3487024550
www.danielaforti.it
glassart@danielaforti.it

Tipologia di produzione
Materiali utilizzati
Contatti persona di riferimento
Lingue parlate
Social network
Giorni di apertura al pubblico
Orari di apertura
Appuntamento
Corsi e Laboratori

Vetreria artistica
Vetro
Daniela Forti
Inglese
Facebook - Instagram
Da Lunedì a Venerdì
10:00 - 18:00
Riceve su appuntamento
No

Daniela desidera rappresentare un percorso legato alla natura, alla bellezza, all'armonia delle forme e in particolare al misterioso mondo sottomarino, nello specifico alle meduse. Le meduse di Daniela sorprendono per la grande abilità tecnica e incantano per la loro grazia. Nonostante il loro senso di fragilità e delicatezza, impongono con estremo vigore la loro presenza. Il vetro è come un simbolico oggetto del desiderio, che contiene in sé un mondo costruito sulla luce e i suoi molteplici riflessi, un materiale che si presta ad essere plasmato, forgiato, piegato, curvato, modellato dalla sua fantasia di sognatrice. Più che oggetti, paiono mutazioni passeggere degli elementi naturali, colti in un attimo del loro continuo trasformarsi, rivelando la inquietante bellezza delle cose fugaci.



Edi Magi Studio d'arte

Via G.Mazzini 105/107, Castiglion F.no (AR)
52042
3472997200
www.edimagi.com
edimagi@hotmail.com

Tipologia di produzione
Materiali utilizzati
Contatti persona di riferimento
Lingue parlate
Social network
Giorni di apertura al pubblico
Orari di apertura
Appuntamento
Corsi e Laboratori

Ceramica artistica
Ceramica
Edi Magi
Inglese - Francese - Spagnolo
Facebook
Da Lunedì a Domenica
9:00 - 13:00 / 16:00 - 20:00
È gradito l'appuntamento
Sì

Edi Magi inizia il suo percorso nella via della ceramica nel 1991, seguendo corsi in Toscana e Umbria, alla scuola di noti maestri, dai quali apprende le varie tecniche di lavorazione, per poi seguire una via tutta sua, alla ricerca di nuove possibilità espressive. Nei suoi pezzi scultura e pittura, tradizione e modernità convivono in equilibrio, dando vita a creazioni nelle quali forma e colore sono un tutt'uno. Ogni oggetto delle sue collezioni è unico, da lei personalmente ideato e realizzato interamente a mano.

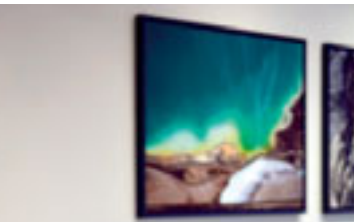
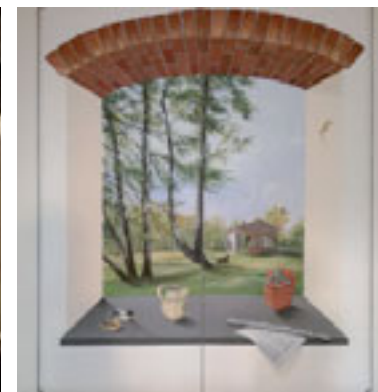
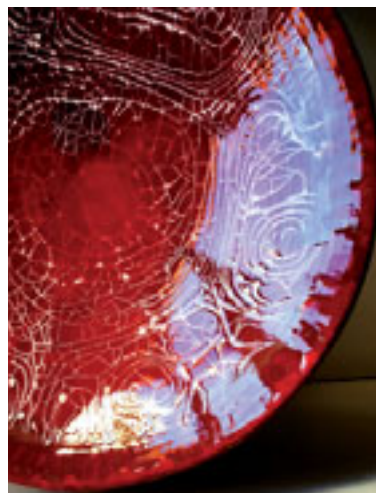
Elisa Marianini

Via Fratelli Cervi 14, Borgo San Lorenzo (FI)
50032
055219250
www.elisamarianini.it
elisamarianini@tiscali.it

Tipologia di produzione
Materiali utilizzati
Contatti persona di riferimento
Lingue parlate
Social network
Appuntamento
Corsi e Laboratori

Dipinti, accessori artistici
Encausto, pittura ad olio, tempera, tecniche miste
Elisa Marianini
Inglese - francese
Facebook
Riceve su appuntamento
Sì

Nata a Firenze nel 1967 e laureata in Storia e Tutela dei Beni Artistici, ha conseguito anche la Laurea Specialistica in Storia dell'Arte. Figlia d'arte ha iniziato a lavorare sin da giovanissima nella bottega del padre Foresto Marianini, importante pittore, decoratore e restauratore in Firenze, apprendendone i segreti. Proprio in questa bottega d'arte - dove ancora oggi lavora - ha portato avanti la sua formazione artistica fino a padroneggiare le tecniche che le consentono di ricreare antichi dipinti utilizzando le metodologie dei Maestri dell'epoca. Su commissione crea anche ritratti e "trompe l'oeil" e qualsiasi tipo di decorazione utilizzando differenti materiali e tecniche. Importante è anche l'attività di restauratrice di dipinti antichi e moderni. Come storica d'arte svolge attività di consulenza in ambito artistico, rilasciando expertises, attività di Critica d'arte e tiene corsi di Storia dell'Arte e di Pittura per vari livelli.



Enrico Paolucci

Podere Beccacervello, Pienza (SI)
53026
3396416208
www.enricopaolucci.it
info@enricopaolucci.it

Tipologia di produzione
Materiali utilizzati
Contatti persona di riferimento
Lingue parlate
Appuntamento
Corsi e Laboratori

Sculture e pitture su cartapesta
Cartapesta
Enrico Paolucci
Inglese
Riceve su appuntamento
Sì

Enrico Paolucci è nato a Pienza nel 1959. All'iniziale interesse per la modellazione dell'argilla, segue una costante preferenza per la cartapesta. Con questa tecnica, dove intervengono anche metodi da lui appositamente approntati, realizza sculture e pannelli dalle connotazioni alquanto singolari. Le sue "pittosculature" sono opere d'arte miste in cui la carta "sculpta" viene ad essere completata pittoricamente attraverso una tavolozza varia: in esse la concezione artistica è fissata nella materia attraverso la modellatura a mano.

Tra i temi ricorrenti della sua produzione compaiono animali come pesci, cinghiali e civette che vengono a costituire uno zoo lirico e fantasioso.



Fabbro Ferraio Filippo Quochi

Via Fabio Filzi 31, Livorno
57122
3355339895
www.filippoquochi.it
filippo.quochi@gmail.com

Tipologia di produzione
Materiali utilizzati
Contatti persona di riferimento
Lingue parlate
Social network
Giorni di apertura al pubblico
Orari di apertura
Appuntamento
Corsi e Laboratori

Lavorazione artigianale del ferro
Metalli
Filippo Quochi
Inglese
Facebook - Instagram
Da Lunedì a Domenica
8:30 - 12:30 / 14:30 - 19:00
Riceve su appuntamento
Sì

Filippo Quochi, artigiano specializzato in arte fabbrile dal 1997, è l'ultimo discendente di una famiglia di fabbri ferraio che vanta tre generazioni di professionisti e condivide il proprio mestiere con il padre Marrico nel cuore di Livorno. Le sue conoscenze maturate attraverso una pratica meticolosa, unite ad un'innata capacità creativa, hanno generato nuovi stili all'interno della sua arte fabbrile. L'utilizzo del laser unite alla ricerca di nuove combinazioni materiche del ferro e alla ricerca di nuovi impulsi formali, testimoniano l'ambizione alla ricerca ed alla sperimentazione continua.

Il pensiero creativo trova spazio e libertà nel dialogo e nel confronto, e secondo la filosofia SloWork™, ogni creazione ha a disposizione il proprio tempo per essere concepita.



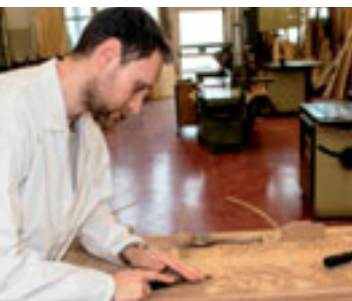
Fedeli Restauri

Via Livorno 8/16, Firenze
50142
0557321660
www.fedeli restauri.it
design@fedeli restauri.com

Tipologia di produzione
Materiali utilizzati
Contatti persona di riferimento
Lingue parlate
Social network
Giorni di apertura al pubblico
Orari di apertura
Appuntamento
Corsi e Laboratori

Restauro opere d'arte
Legno, terracotta, bronzi e leghe
Francesca Fedeli
Inglese - Francese
Facebook - Pinterest - Twitter
Da Lunedì a Domenica
9:00 - 18:00
Riceve su appuntamento
Sì

Il laboratorio si occupa da oltre un secolo di restauro di opere d'arte per le Soprintendenze, gli Enti, i Musei, la committenza ecclesiastica e privata italiana e straniera. Caratteristica principale è l'alta competenza nei diversi settori del restauro: affreschi, dipinti, manufatti lapidei, in legno, terracotta, metallo, calchi e copie. Parallelamente progetta e realizza complementi d'arredo, in stile antico o contemporaneo, collaborando con alcuni dei maggiori architetti e designers del nostro tempo: Franca Helg, Franco Albini, Alessandro Mendini e Ettore Sottsass. Dal sodalizio creativo tra Mendini/Fedeli e Sottsass/Fedeli nascono alcune collezioni di richiamo internazionale, disegnate dall'estro inesauribile dei due designer e realizzata interamente a mano da Fedeli.



Florence Art

Via delle Fonti 70, Barberino Tavarnelle (FI)
50028
0558077329
www.florenceart.it
lorenceart@florence-art.it

Tipologia di produzione
Materiali utilizzati
Contatti persona di riferimento
Lingue parlate
Social network
Giorni di apertura al pubblico
Orari di apertura
Appuntamento
Corsi e Laboratori

Arredo e mobili classici in stile fiorentino
Legno di tiglio
Marini Cosimo
Inglese
Facebook - Instagram
Da Lunedì a Venerdì
9:00 - 13 / 14:30 - 18:30
Riceve su appuntamento
No

Tra le strade di Firenze si respira l'arte, da S. Croce al Ponte Vecchio, e poi ancora tra le sculture e tra i quadri e gli arredi delle ville medicee, una città ed un territorio unici, in cui artisti e artigiani hanno trovato nei secoli la loro linfa vitale. La Florence Art nasce nel 1950 da questa tradizione, dall'abilità manuale delle maestranze toscane, dell'amore per l'arte e per il bello, dalla passione per il classico e per ciò che ha reso grande questo territorio. Nasce come ditta di intaglio e quindi è sempre stata un'azienda di produzione, che studia i nuovi prodotti, li disegna, realizza il campione intagliandolo interamente a mano, li panto-grafa e li prepara per la decorazione. Tutta la produzione è realizzata interamente in Stile Fiorentino, ogni articolo è pensato da un nostro designer, è unico.

Foglia Firenze 1935

Via dell'Argin Secco 2G, Firenze
50145
055272309
www.fogliafirenze.it
info@fogliafirenze.it

Tipologia di produzione

Materiali utilizzati

Contatti persona di riferimento

Lingue parlate

Social network

Giorni di apertura al pubblico

Orari di apertura

Appuntamento

Corsi e Laboratori

Home decor e gioielleria

Argento, legno, diaspro, lapislazzulo e corno, plexiglass e nylon

Eleonora Lunardi / Lorenzo Foglia

Inglese - Francese - Spagnolo

Facebook - Instagram - Youtube

Da Lunedì a Sabato

10:00 - 16:00 sab 10:00 - 13:00

Riceve su appuntamento

Si

La Bottega d'Arte Foglia crea sculture, arredi, gioielli in oro, argento, bronzo, rame, abbinati a materiali sia naturali, sia sintetici - nelle creazioni di opere uniche. Il lavoro è sinergico con i committenti, aziende e privati, per sviluppare progetti unici. Ogni nuovo progetto è una sfida da affrontare con competenza e freschezza, grazie ad un patrimonio di conoscenze tecniche che si tramandano da tre generazioni di Maestri Orafi Argentieri ed alla ricerca di materiale e tecnologie innovative: le opere sono pezzi unici.

Fondazione Arte della Seta Lisio

Via Benedetto Fortini 143, Firenze
50125
0556801340
www.fondazioneeliso.org
comunicazione@fondazioneeliso.org

Tipologia di produzione

Materiali utilizzati

Contatti persona di riferimento

Lingue parlate

Social network

Giorni di apertura al pubblico

Orari di apertura

Appuntamento

Corsi e Laboratori

Tessuti artistici di pregio

Seta e metalli preziosi

Stefano Gallastroni

Inglese - Francese

Facebook - Instagram - LinkedIn - Youtube - Twitter

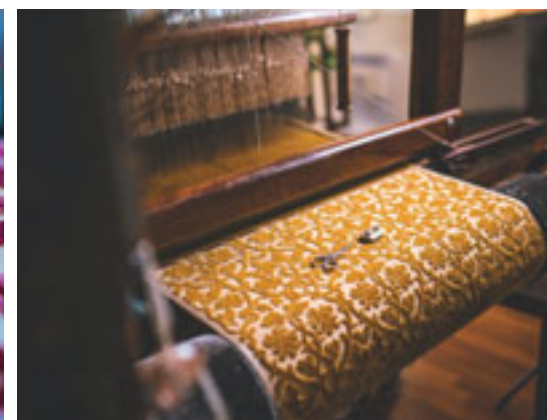
Da Lunedì a Venerdì

Lun - Gio 8:00 - 17:00 Ven 8:00 - 14:00

Riceve su appuntamento

Si

Immersi nel verde delle colline fiorentine la Fondazione porta avanti l'antica tradizione del tessere a mano seta, oro e argento. Negli ambienti dominano grandi telai manuali di fine Ottocento che si prestano alla creazione di tessuti esclusivi, sotto le sapienti mani di maestri tessitori che lavorano ancora come una volta. L'arte della tessitura viene insegnata attraverso attività didattiche mirate e professionalizzanti, dove teoria e pratica riescono a fondersi e finalizzarsi all'alta e completa formazione.



Franco Lapini

Via G. Rossini 33, Calenzano (FI)
50041
0558827746
www.francolapini.it
info@francolapini.it

Tipologia di produzione

Materiali utilizzati

Contatti persona di riferimento

Lingue parlate

Social network

Giorni di apertura al pubblico

Orari di apertura

Appuntamento

Corsi e Laboratori

Complementi d'arredo per la tavola

Ottone e bronzo

David Lapini

Inglese

Facebook - Instagram

Da Lunedì a Venerdì

9:00 - 13:00 / 14:00 - 17:00

Riceve su appuntamento

No

Franco Lapini è una nota fabbrica di argenteria in Firenze, con una magnifica produzione di oggetti in argento materiali preziosi di lusso e complementi di arredo. Oggi vanta una vendita di argenteria in tutto il mondo. Il fondatore Franco Lapini è sempre stato attratto dall'arte fiorentina. Ha frequentato l'Istituto D'Arte Internazionale di Porta Romana e botteghe scuola a Firenze. Dopo gli studi apre un laboratorio per conto proprio e comincia a creare e realizzare oggetti su proprio disegno creando la linea "Franco Lapini". Le Sue opere sono influenzate e stimolate dalla storia dei sontuosi banchetti del Cinquecento Fiorentino. Comincia a realizzare una linea di vassoi portavivande, carrelli per servizio, porta caviale, centritavola, fruttiere, candelieri e molti altri dedicati a ville, hotel, ristoranti, ambienti di classe e col tempo sviluppa 4 linee, argenteria fatto a mano, hotelleria, interior e medio oriente.



Franco Ristori Cornici

Via Francesco Gianni 10/12r, Firenze
50134
055486392
www.francoistori.com
info@francoistori.com

Tipologia di produzione

Materiali utilizzati

Contatti persona di riferimento

Lingue parlate

Social network

Giorni di apertura al pubblico

Orari di apertura

Appuntamento

Corsi e Laboratori

Produzione artistica di cornici

Legno

Franco Ristori

Inglese

Instagram

Da Lunedì a Sabato

8:00 - 13:00 / 14:30 - 20:00

Riceve su appuntamento

Si

Dal 1971 Franco Ristori crea cornici utilizzando tecniche artigianali appartenenti alla Firenze del Rinascimento, ma con proposte sempre innovative per stile e design. Realizza e brevetta finiture e modelli esclusivi, che creano uno stile unico ed una firma inconfondibile. Nel corso degli anni la Bottega Ristori è diventata un punto di riferimento e di ritrovo per artisti, collezionisti d'arte ed esperti del settore, che trovano nelle cornici Ristori il mezzo ideale per completare ed esaltare il dipinto, e, contestualmente, l'ambiente in cui il dipinto stesso è inserito, sia esso un appartamento moderno o una dimora storica. Uno dei punti di forza della Bottega Ristori infatti è proprio lo studio "su misura" di forme, colori e materiali pregiati per ogni singola lavorazione.

F.lli Lisi & Figli

Via della Chiesa 71, Firenze
50125
055229550
www.fratellilisi.it
lisi.argenti@alice.it

Tipologia di produzione

Materiali utilizzati

Contatti persona di riferimento

Lingue parlate

Social network

Giorni di apertura al pubblico

Orari di apertura

Appuntamento

Corsi e Laboratori

Sculpture artistiche in argento

Argento

Giovanna Lisi

Inglese

Facebook - Instagram

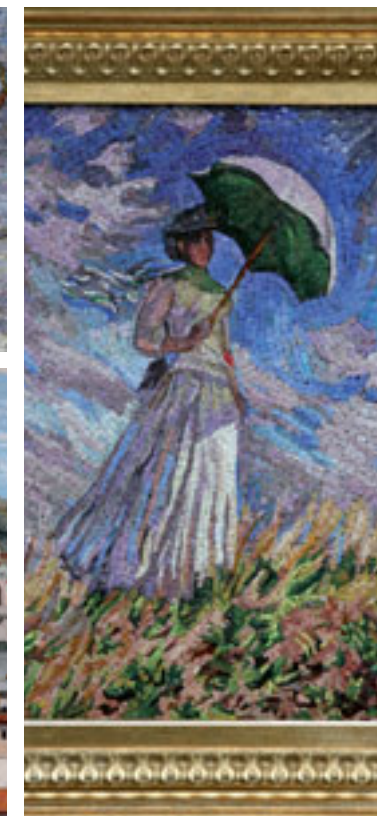
Da Lunedì a Venerdì

9:00 - 17:00

Riceve su appuntamento

No

La ditta Fratelli Lisi ha iniziato la sua attività negli anni Cinquanta. Artigiani nel vero senso della parola: tre fratelli, Adriano, Lionello e Romano, "un banchino fatto in casa, qualche arnese, tanto bisogno e talento innato". I tre maestri puntano sulla unicità della loro produzione, inventandosi metodi di lavorazione impossibili da ricreare con i macchinari e discostandosi subito dalla produzione classica, creando un mondo argentato fatto di animali, piccoli personaggi fiabeschi e misteriosi scrigni. La fantasia, la particolare tecnica del "pelo" e la maestria rendono possibile l'esecuzione di vere e proprie sculture. Il testimone è passato di padre in figlio: la bottega va avanti sempre mantenendo i metodi di lavoro tradizionali che contraddistinguono i Lisi nel mondo.



F.lli Traversari

Via Senese 68/B, Firenze
50124
055221685
www.traversarimosaici.it
info@traversarimosaici.it

Tipologia di produzione

Materiali utilizzati

Contatti persona di riferimento

Lingue parlate

Social network

Giorni di apertura al pubblico

Orari di apertura

Appuntamento

Corsi e Laboratori

Produzione di mosaici artistici

Vetro, Commesso Fiorentino, pietre dure

Daniele Traversari

Inglese - Francese - Spagnolo

Facebook - Instagram - Twitter

Da Lunedì a Venerdì

9:00 - 13:00 / 15:30 - 18:30

È gradito l'appuntamento

Si

L'azienda Fratelli Traversari, fondata alla fine del XIX secolo, è specializzata nella produzione di mosaici artistici completamente realizzati a mano. Le tecniche utilizzate del micromosaico in vetro di Murano filato, del mosaico in vetro di Murano tagliato e del mosaico commesso fiorentino in pietre dure naturali e semipreziose sono state studiate ed affinate nel corso della lunga attività artigianale della famiglia Traversari. I Fratelli Traversari sono in grado di riprodurre ritratti, opere d'arte, piani per tavoli, bigiotteria, oltre essere esperti in restauro di oggetti in micromosaico. Vengono eseguite creazioni personalizzate su richiesta del cliente.

Gallo

Via G. Rossini 10, Calenzano (FI)
50041
3356159650
www.gallosnc.it
jacopo@gallosnc.it

Tipologia di produzione
Materiali utilizzati
Contatti persona di riferimento
Lingue parlate
Social network
Giorni di apertura al pubblico
Orari di apertura
Appuntamento
Corsi e Laboratori

Illuminazione artistica
Ferro, ottone, vetro, cristallo
Jacopo Gallo
Inglese - Tedesco - Spagnolo
Facebook - Instagram - Twitter - LinkedIn
Da Lunedì a Sabato
8:00 - 12:30 / 13:30 - 17:00
Riceve su appuntamento
Sì

Gallo produce in Italia dal 1910 raffinati oggetti d'illuminazione e complementi d'arredo. Una tradizione che si tramanda da quattro generazioni basata su rinnovamento e costante sforzo quotidiano nel mantenere inalterati processi artigianali che rendono le collezioni uniche. La varietà di materiali è testimone della grande esperienza e dell'antica appartenenza al mondo dell'artigianato artistico. In aggiunta al ferro (lavorato a caldo e finito con foglia oro e argento e altre decorazioni) vengono usati materiali nobili come il vetro di Murano, i cristalli, il legno intagliato a mano e l'ottone. La linea contemporanea introduce nuove finiture legate ai processi di "bagno galvanico" come il nickel e il nickel "spazzolato", il cromo, l'oro lucido, rame e il nero "rutenio".

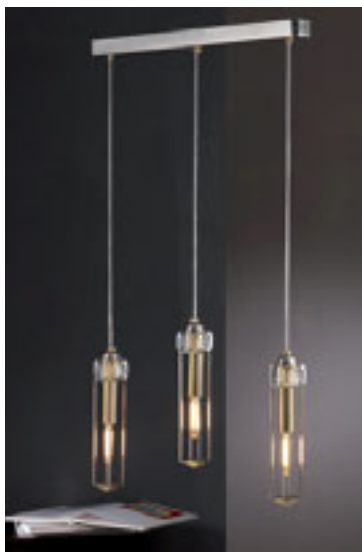
Giulio Giannini

Piazza Pitti 37r, Firenze
50125
055212621
www.giuliojiannini.it
maria@giuliojiannini.it

Tipologia di produzione
Materiali utilizzati
Contatti persona di riferimento
Lingue parlate
Social network
Giorni di apertura al pubblico
Orari di apertura
Corsi e Laboratori

Legatoria
Pelle, cuoio, carta
Maria
Inglese - Francese
Facebook - Instagram
Da Lunedì a Sabato
10:00 - 19:00
Sì

Fondata nel 1856, la bottega d'Arte Giulio Giannini e Figlio opera nell'artigianato artistico di qualità. Una tradizione ormai secolare tramandata di padre in figlio per sei generazioni. Conosciuta a livello internazionale per la sua attività nel settore della rilegatura d'arte del libro, produce carte marmorizzate a mano, carte fantasia stampate con disegni tradizionali, biglietti ed oggetti particolari su richiesta dei clienti. Oggi Maria rappresenta la sesta generazione della famiglia Giannini e con passione, conoscenza del colore e dell'antica arte della marmorizzazione, insieme a Guido Junior (quinta generazione) portano avanti l'antica tradizione della Bottega d'Arte. Nella dialettica tra valori del fatto a mano, scelta di materiali di pregio e tecnologie digitali, prendono forma nuove visioni strategiche e collezioni contemporanee di qualità che da sempre hanno contraddistinto l'identità artigiana del laboratorio Giannini in Italia e nel mondo.



Guido Polloni & C.

Via Fra' Giovanni Angelico 71, Firenze
50121
0552343042
www.pollonivetrare.it
pollonivetrare@pollonivetrare.it

Tipologia di produzione
Materiali utilizzati
Contatti persona di riferimento
Lingue parlate
Social network
Giorni di apertura al pubblico
Orari di apertura
Appuntamento
Corsi e Laboratori

Produzione vetrate artistiche, lampadari, arredi sacri e profano
Vetro, metallo, pittura
Cinzia Papucci
Inglese
Facebook - Instagram
Da Lunedì a Venerdì
8:00 - 12:00 / 14:00 - 18:00 Ven 8:00 - 12:00 / 14:00 - 17:00
Riceve su appuntamento
Sì

Fondata da Guido Polloni nel 1919, ora guidata dalla quarta generazione della famiglia ha realizzato e realizza vetrate artistiche, lampadari ed arredi sacri e profani per l'arredamento d'interni ed arredamento religioso, sia in Italia che all'estero. Durante la quasi centenaria attività ha realizzato importanti lavori: vetrate per il Forest Lawn Memorial Park a Los Angeles, Holy Trinity Cathedral a New York, i lampadari per il Palazzo del Quirinale a Roma, il ciclo di vetrate per la basilica di Manizales in Colombia. Lavori si trovano in Italia, Stati Uniti, Canada, Australia, Thailandia, Medio Oriente, Russia. Importanti restauri: Ciclo delle vetrate rinascimentali della Cattedrale di S.M.del Fiore, S. Maria Novella, S.Spirito, Cattedrale di San Petronio ed altre.

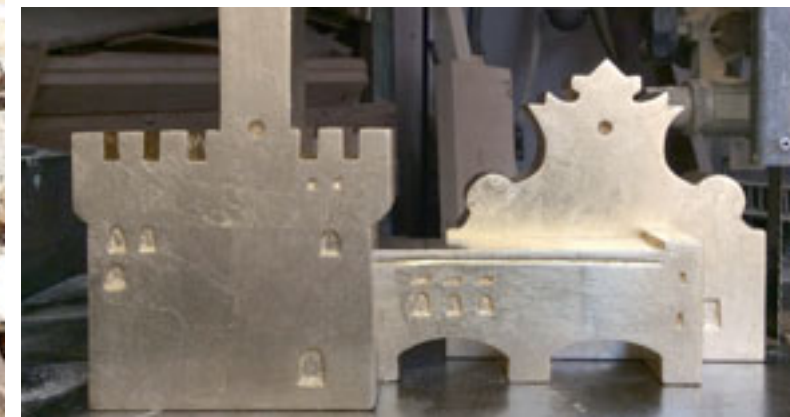
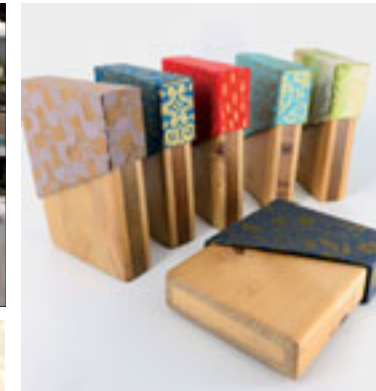
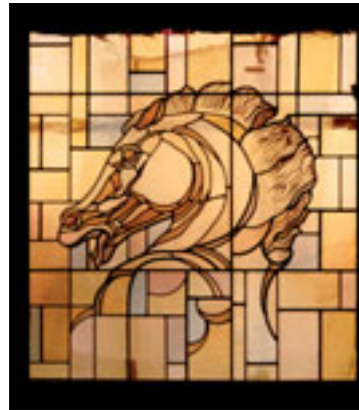
Harman Jane

Via Lorenzo Bartolini 1/r, Firenze
50124
3290704920
www.harmanjane.it
harman.c.jane@gmail.com

Tipologia di produzione
Materiali utilizzati
Contatti persona di riferimento
Lingue parlate
Social network
Giorni di apertura al pubblico
Orari di apertura
Corsi e Laboratori

Handmade wood design
Legno
Jane Harman
Inglese
Facebook - Instagram
Da Lunedì a Venerdì
9:00 -18:00
Sì

Terminati gli studi a Glasgow, Jane arriva a Firenze con una borsa di studio. In seguito, entra in una bottega di restauro dove impara il mestiere. Tuttora restaura, ma negli ultimi anni, progetta e produce interamente a mano oggettistica varia in legno, gioielli in essenze pregiate, piccoli arredi per la casa, taglieri e puzzle, lettere in legno e souvenirs alternativi per il viaggiatore.



Il Bronzetto

Via Romana 151r, Firenze
50125
055229288
www.ilbronzetto.com
info@ilbronzetto.com

Tipologia di produzione

Materiali utilizzati

Contatti persona di riferimento

Lingue parlate

Social network

Giorni di apertura al pubblico

Orari di apertura

Corsi e Laboratori

Produzione lampade e manufatti in ottone e bronzo

Ottone, bronzo

Francesca Amato

Inglese

Facebook - Instagram

Da Lunedì a Venerdì

9:00 - 13:00 / 14:00 - 18:00

Sì

Il Bronzetto è specializzato nella produzione artigianale di complementi d'arredo e illuminazione in ottone e bronzo dal 1963. Simone, Pierfrancesco e Michelangelo ereditano dal fondatore Antonio Calcinaï la conoscenza dei materiali e delle loro tecniche di lavorazione producendo con creatività e alta professionalità, manufatti artigianali unici e di qualità. Il Bronzetto offre una vasta gamma di stili, dal classico al moderno fino al sorprendente design contemporaneo ed un'ampia varietà di prodotti: lampade declinate in ogni loro possibile versione quali piantane, applique, faretti etc, complementi d'arredo, accessori per il bagno, strumenti per caminetti, maniglie e pomelli. Il Bronzetto realizza progetti su misura seguendo il cliente dalle prime fasi di progettazione fino alla realizzazione del prodotto finale desiderato.

Karin Putsch-Grassi

Via Grevigiana 50, Incisa Valdarno (FI)
50063
3486709069
www.putsch-grassi.it
karin@putsch-grassi.it

Tipologia di produzione

Materiali utilizzati

Contatti persona di riferimento

Lingue parlate

Appuntamento

Corsi e Laboratori

Ceramica artistica

Gres e porcellana

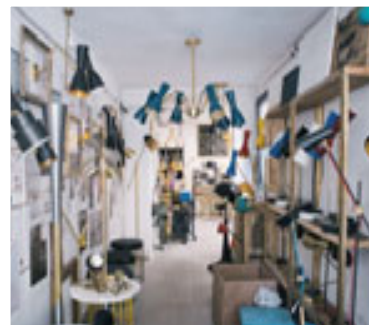
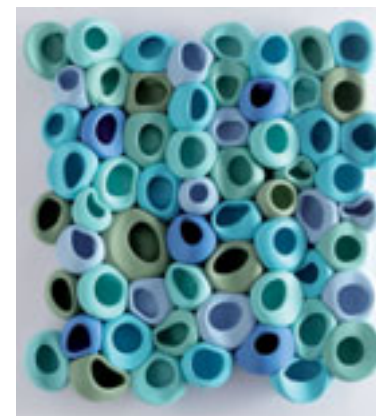
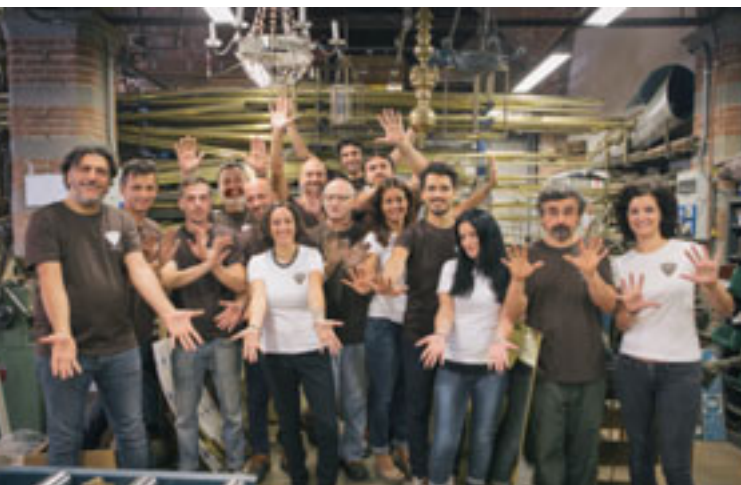
Karin Putsch-Grassi

Inglese - Tedesco

Riceve su appuntamento

Sì

Karin Putsch-Grassi è arrivata in Italia nel 1982. Dopo gli studi all'Istituto d'Arte di Firenze e al Goldsmiths College di Londra, ha aperto il suo laboratorio di ceramica nel Valdarno. Dagli anni '80 a oggi le sue opere si sono evolute in una direzione sempre più astratta, seppure le sue idee siano ricavate dalla realtà che le sta intorno. La sua attività si è sempre basata sull'uso del tornio, attraverso il quale si possono creare infinite possibilità artistiche: grandi vasi a sé stanti come anche vasi in miniatura, che solo uniti ad altri piccoli vasi danno un valore all'opera artistica completa. Nasce così la sua nuova linea artistica: le Figulinae.



Le Radiche di Renato

Via Guarnacci 55, Volterra (PI)
56048
3476614274
www.renatocasini.it
info@renatocasini.it

Tipologia di produzione

Materiali utilizzati

Contatti persona di riferimento

Lingue parlate

Social network

Giorni di apertura al pubblico

Orari di apertura

Appuntamento

Corsi e Laboratori

Artigianato artistico tradizionale

Alabastro, metalli vari, cristallo, radiche di legni vari, pietre varie

Renato Casini

Inglese

Facebook

Da Lunedì a Sabato

10:00 - 13:00 / 15:00 - 19:00

Riceve su appuntamento

Si

L'Ippogrifo

Via di Santo Spirito 5r, Firenze
50125
055213255
www.ippogrifostampedarte.com
info@ippogrifostampedarte.com

Tipologia di produzione

Materiali utilizzati

Contatti persona di riferimento

Lingue parlate

Social network

Giorni di apertura al pubblico

Orari di apertura

Corsi e Laboratori

Stampe grafiche originali

Rame, aghi, inchiostri, carta, pennelli, acquerelli

Duccio Raffaelli

Inglese

Facebook - Instagram - Pinterest

Da Lunedì a Sabato

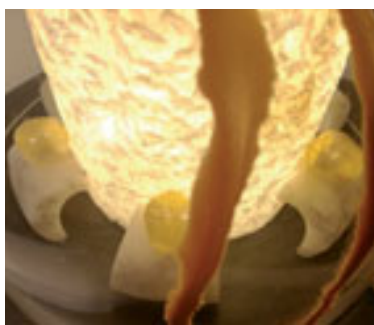
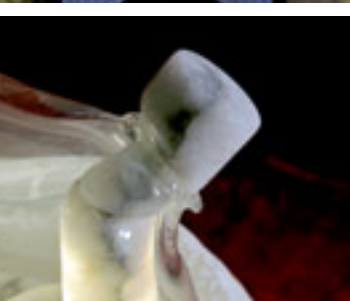
10:00 - 13:00 / 14:00 - 19:00

Si

"Le Radiche di Renato" nasce nel 2017: ufficialmente riconosciuta come attività riguardante la creazione artistica e letteraria di prodotti. Le creazioni sono motivo di riflessione per tutti coloro che ne vengono a contatto. Alabastro, metalli, legni vari e radiche, cristallo e vetro: questi sono da sempre i materiali che Renato cerca di plasmare e inserire nelle sue creazioni, in particolari e originali composizioni. Ha avuto la fortuna di poter vivere in una città come Volterra, dove l'artigianato artistico e tradizionale si respira in ogni angolo.

Le creazioni si collocano nella sfera di coloro che creano, artigianalmente, con il solo scopo di destare curiosità e stimolare, con spirito critico, la fantasia di chi osserva

L'Ippogrifo Stampe d'Arte ricrea da più di 40 anni l'antica tecnica dell'acquaforte, opere incise manualmente su lastre di rame e stampate su carta in tiratura limitata. Le stampe vengono successivamente colorate a mano, firmate e numerate dall'autore.



Locchi Firenze

Via Domenico Burchiello 10, Firenze
50124
0552298371
www.locchi.com
laboratorio@locchi.com

Tipologia di produzione

Materiali utilizzati

Contatti persona di riferimento

Lingue parlate

Social network

Giorni di apertura al pubblico

Orari di apertura

Appuntamento

Corsi e Laboratori

Vetreria artistica

Vetro

Matteo Locchi

Inglese

Facebook - Instagram

Da Lunedì a Venerdì

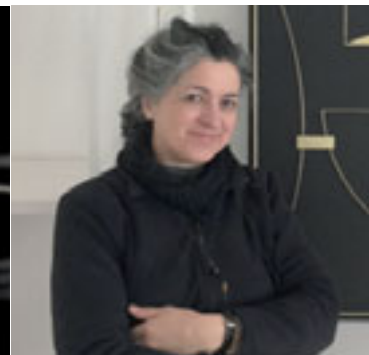
9:00 - 13:00 / 15:00 - 18:30

Riceve su appuntamento

Sì

Le origini della Moleria Locchi risalgono alla fine dell'800 quando, nel quartiere di San Frediano, il laboratorio realizzava bellissimi bicchieri richiesti, all'epoca, nelle navi di lusso per l'eccezionale raffinatezza e bellezza. L'abilità artigiana di questi maestri ha permesso al laboratorio Locchi di acquisire fama internazionale nel campo del vetro e del cristallo, tramandando con passione l'arte vetraria di un tempo.

La Moleria Locchi produce articoli da tavola e per la decorazione di interni: ogni oggetto è forgiato seguendo le antiche tecniche di soffiatura e rifinito attraverso attenti processi di molatura ed incisione, rigorosamente eseguiti a mano. Questi articoli, firmati uno ad uno, sono dedicati a coloro che amano la vera lavorazione artigianale.



Lucia Volentieri

Via Trento e Trieste 2, Castellina in Chianti (SI)
53011
0577741133
www.luciavolentieri.com
info@luciavolentieri.com

Tipologia di produzione

Materiali utilizzati

Contatti persona di riferimento

Lingue parlate

Social network

Giorni di apertura al pubblico

Appuntamento

Corsi e Laboratori

Ceramica, grafica, sculture in ottone

Impasti ceramici, carta, china, colori ad acqua, ottone

Lucia Volentieri

Inglese

Facebook - Instagram

Da Lunedì a Sabato

Riceve su appuntamento

No

Nel 1989, al termine degli studi presso l'Istituto d'arte di Siena, Lucia Volentieri apre il suo laboratorio di ceramica a Castellina in Chianti e da allora non smette mai di fare ricerca, prima concentrandosi sulla ceramica, poi trovando nuove forme di espressione anche nella porcellana, nella grafica e nelle sculture in ottone.

Pezzi unici che racchiudono e riflettono la passione di Lucia per la materia e la sperimentazione, sempre rinnovata da una curiosità che non conosce fretta.

Le bellezze della terra toscana, e l'amore verso i suoi paesaggi, hanno ispirato l'ideazione del progetto Paesaggio Modulare®, che attira e riunisce i collezionisti da tutto il mondo nel divertente e leggero Cube Club®.

Lumis

Via C. Zanzotto 85/107, Pistoia
51100
0573935305
www.lumis.it
info@lumis.it

Tipologia di produzione
Materiali utilizzati
Contatti persona di riferimento
Lingue parlate
Social network
Appuntamento
Corsi e Laboratori

Produzione lampade
Metallo, legno, ceramica, cristallo
Alessandra Chiti
Inglese - Francese
Facebook - Instagram
Riceve su appuntamento
Sì

Da un'infinita passione per ciò che è bello e curato nei minimi dettagli LUMIS nasce nel 2003 con l'obiettivo di trasmettere emozioni in ogni sua realizzazione. Con una forte componente familiare, Lumis si è costruita un'identità personale nella progettazione e realizzazione di "luce" per grandi alberghi, ristoranti, nautica, residenziale di alta gamma, e si propone come partner in grado di risolvere ogni problematica di illuminazione ricercando e preservando le eccellenze artigianali legate al "Made in Italy" ed alla tradizione del territorio toscano.

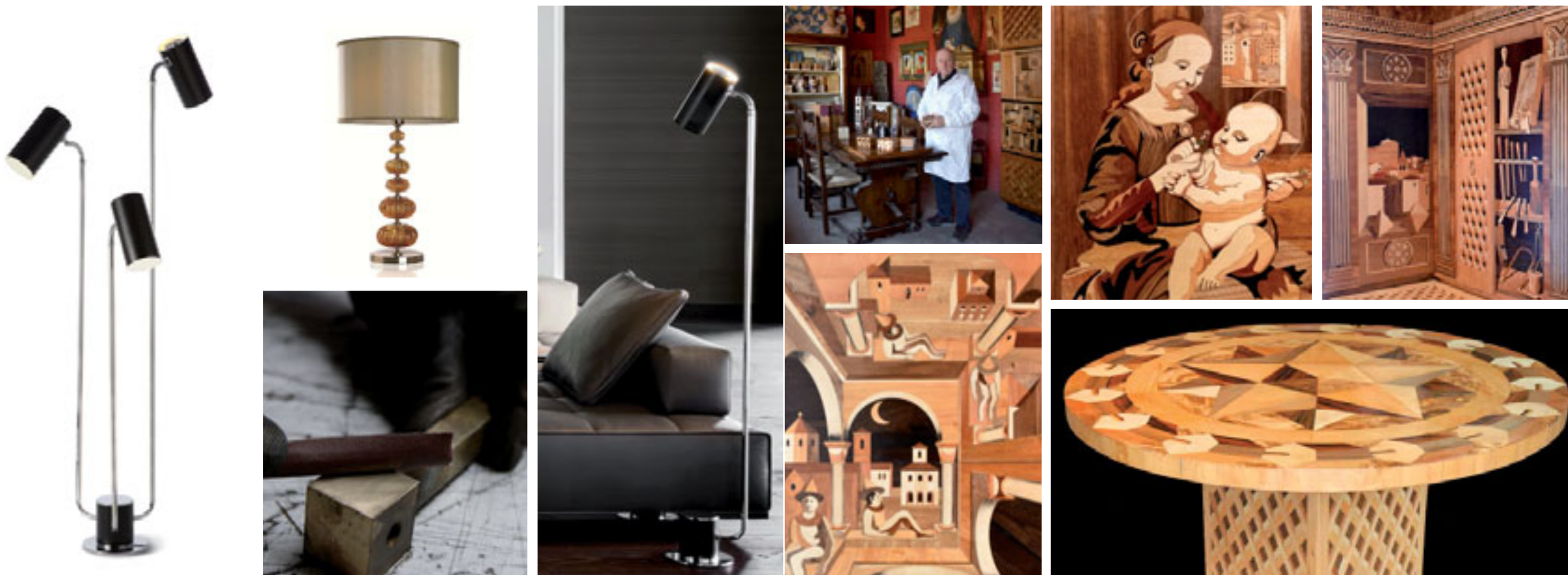
**Mastro
Santi del Sere**

Via Nova 8, Anghiari (AR)
52031
0575789869
www.mastrosanti.com
info@mastrosanti.com

Tipologia di produzione
Materiali utilizzati
Contatti persona di riferimento
Lingue parlate
Social network
Giorni di apertura al pubblico
Orari di apertura
Appuntamento
Corsi e Laboratori

Restauro ebanisteria
Legno
Santi del Sere
Inglese
Facebook - Instagram
Da Lunedì a Domenica
9.00 - 13.00 / 15.00 - 19.00
Riceve su appuntamento
Sì

Mastro Santi svolge la sua eclettica attività lavorativa occupandosi, soprattutto, della realizzazione di mobili tratti da antiche rappresentazioni e disegnati con interpretazione personale. Sensibile restauratore del mobile antico e padrone assoluto delle tecniche di tarsia e intaglio, percorre nuove e personali strade di ricerca artistica che si concretizzano in originali applicazioni di tecniche dal sapore antico con concezioni espressive assolutamente moderne. L'attività di Mastro Santi è uno dei pochi esempi di come l'artigianato artistico possa non essere solamente la riproduzione passiva di opere e idee del passato ma, partendo proprio da queste, anche l'espressione di una realtà artistica e produttiva pienamente e concretamente inserita nel presente.



Mastromatteo Ceramic Sculpture

Via del Padule 11, Scandicci (FI)
50018
3283897719
www.mastromatteoceramicsculpture.weebly.com
mauriziomastromatteo@yahoo.it

Tipologia di produzione
Materiali utilizzati
Contatti persona di riferimento
Lingue parlate
Social network
Giorni di apertura al pubblico
Orari di apertura
Appuntamento
Corsi e Laboratori

Ceramica a lustro
Ceramica, pittura
Maurizio Mastromatteo
Inglese
Facebook - Instagram
Dal Lunedì a Sabato
9.00 - 13.00 / 15.00 - 19.00
Riceve su appuntamento
Sì

Maurizio Mastromatteo, artista fiorentino del '74. Passato attraverso sperimentazioni con la pittura, la cartapesta ed il mosaico, giunge infine alla ceramica. Grazie all'utilizzo del lustro e della tecnica di cottura a riduzione d'ossigeno riesce ad ottenere colori luminosi e cangianti. Utilizza il segno come movimento grafico; sia esso il simbolo del movimento interiore della figura che ricopre, oppure il simbolo del legame con l'esterno.

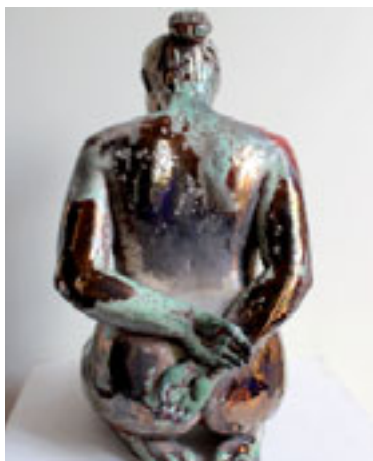
Montis Pescalis Ceramiche

Via Matteo di Giovanni 35, loc. Montepescali (GR)
50100
0564 329673
www.italianpottery.it
laboratorio@italianpottery.it

Tipologia di produzione
Materiali utilizzati
Contatti persona di riferimento
Lingue parlate
Social network
Giorni di apertura al pubblico
Orari di apertura
Corsi e Laboratori

Ceramica contemporanea
Gres e porcellana
Claudio Pisapia
Inglese
Facebook - Instagram
Da Lunedì a Sabato
9:00 - 18:00
Sì

Claudio Pisapia è titolare del laboratorio "Montis Pescalis Ceramiche", dal 1995 a Montepescali. Lo studio e la ricerca caratterizzano la produzione del Laboratorio, concentrata negli ultimi anni nella creazione di strumenti a fiato e a percussione. La cottura utilizzata per questi strumenti è il "Bucchero", tecnica in monocromia nera che contraddistingue la ceramica etrusca.



Oasi's Alabastro

Via Porta Diana 10, Volterra (PI)
56048
3283317886
www.oasisalabastro.it
oasisalabastro@gmail.com

Tipologia di produzione
Materiali utilizzati
Contatti persona di riferimento
Lingue parlate
Social network
Giorni di apertura al pubblico
Orari di apertura
Appuntamento
Corsi e Laboratori

Produzione artistica in alabastro
Alabastro
Marco Ricciardi
Inglese
Facebook - Instagram - Pinterest
Da Lunedì a Domenica
10:30 - 13:00 / 15:30 - 19:30
Riceve su appuntamento
Sì

Ricciardi lavora l'alabastro dai tempi della scuola. La "Linea ghiotta" lo rappresenta al meglio; gesti quotidiani immortalati nella pietra come il caffè rovesciato o l'uovo rotto. Spazia nell'uso dei materiali: scultore e restauratore, collabora con Lucia Niccolini nella realizzazione di oggetti dal design fresco e divertente per il punto vendita in via Gramsci a Volterra. Maggiori opere di cui ha diretto i lavori: una riproduzione in scala 1:25 della Torre di Pisa, e l'altare del duomo di Volterra, interamente in alabastro locale.

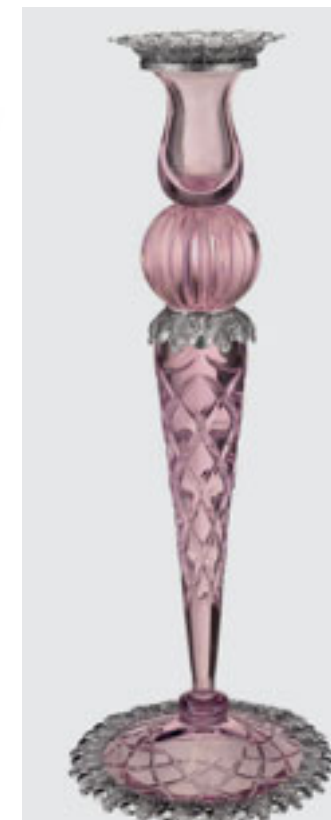
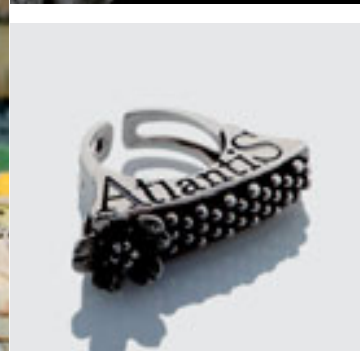
Osvaldo Benvenuti

Via dello Stagnaccio Basso 46, Scandicci (FI)
50018
3351028127
www.osvaldobenvenuti.it
info@osvaldobenvenuti.it

Tipologia di produzione
Materiali utilizzati
Contatti persona di riferimento
Lingue parlate
Social network
Giorni di apertura al pubblico
Orari di apertura
Appuntamento
Corsi e Laboratori

Argenteria tradizionale, oggettistica in bronzo e cristallo
Argento, bronzo, cristallo
Massimiliano Benvenuti
Inglese
Facebook - Instagram
Da Lunedì a Venerdì
08:30 - 12:30 / 14:00 - 18:00
Riceve su appuntamento
Sì

La storia dell'azienda Benvenuti Argenti è quella di tre generazioni di argentieri ed artigiani: dal 1930 ad oggi sono state tramandate manualità, tradizioni e idee che contraddistinguono ancora adesso le collezioni, rappresentazione dell'artigianato artistico, dove ogni oggetto è frutto della maestria e dell'abilità dell'artigiano stesso. Ad oggi l'azienda è curata e gestita dai nipoti di Osvaldo Benvenuti, Massimiliano ed Alessandro, i quali continuano con passione il lavoro nel rispetto della tradizione toscana e dell'artigianato artistico fiorentino.



Paola Staccioli

Via Newton 24a, Scandicci (FI)
50018
3285759620
www.paolastaccioliceramiche.com
paolastaccioli@gmail.com

Tipologia di produzione

Materiali utilizzati

Contatti persona di riferimento

Lingue parlate

Social network

Giorni di apertura al pubblico

Orari di apertura

Appuntamento

Corsi e Laboratori

Ceramica a lustro

Ceramica

Paola Staccioli

Inglese

Facebook

Da Lunedì a Venerdì

9:00 - 13:00 / 15:00 - 18:00

Riceve su appuntamento

No

Le suppellettili in ceramica dalle forme bizzarre e inconsuete di Paola Staccioli hanno origine dalla semplice tecnica dell'assemblaggio di lastre o del calco. La copertura a lustro metallico rende le sue opere cariche di luminose cromie.

La cottura in riduzione rimescola e confonde fiori, pesci, globi di luce e celle di quadri, su pezzi che, per forme e colori, risultano, non soltanto unici, ma irripetibili, anche per la creatrice stessa, sorpresa ad ogni rito dell'apertura del forno da quel che gli ossidi metallici hanno deciso di inscenare, conferendo agli oggetti cromie che vanno dai rossi sulfurei, ai cobaltici blu e ai rameici verdi.

Paolo Carandini

Borgo Allegri 7r, Firenze
50122
3347355954
www.paolocarandiniatelier.it
pcarandini@gmail.com

Tipologia di produzione

Materiali utilizzati

Contatti persona di riferimento

Lingue parlate

Social network

Giorni di apertura al pubblico

Orari di apertura

Corsi e Laboratori

Scatole in pergamena

Pergamena animale e MD

Paolo Carandini

Inglese

Facebook

Da Lunedì a Sabato

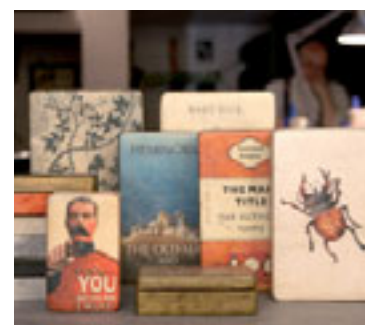
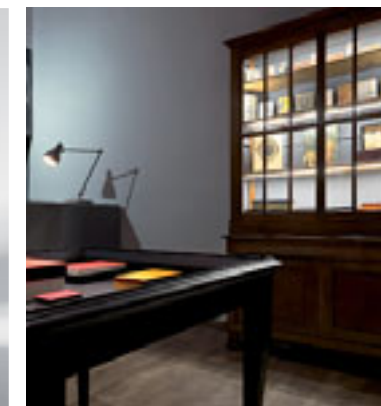
9:30 - 12:30 / 16:00 - 18:30

Si

Paolo Carandini dal 1991 realizza oggetti da tavolo in pelle, esponendoli nelle più importanti fiere europee del settore. Nel 2000 ha aperto la sua bottega nel centro di Firenze ed ha iniziato ad usare la pergamena.

Con le immagini sigillate nella pergamena trasparente, recentemente ha reso omaggio al nonno Federico, scultore e pittore animalista, sigillando nelle scatole le copie dei suoi disegni originali, di sua proprietà.

Ogni singola scatola è realizzata interamente a mano: partendo da un telaio di legno che viene rivestito di pergamena di capra o di capretto. Lavora anche su commissione.



Parione

Via dello Studio 11r, Firenze
50122
055215030
www.parione.it
parione@parione.it

Tipologia di produzione

Materiali utilizzati

Contatti persona di riferimento

Lingue parlate

Social network

Giorni di apertura al pubblico

Orari di apertura

Corsi e Laboratori

Legatoria/Tipografia

Carta, pelle, legno

Stefano Villani

Inglese

Facebook

Da Lunedì a Sabato

9:00 - 19:00

Si

Pestelli Creazioni

Borgo SS. Apostoli 20r, Firenze
50123
0552302488
www.pestelli.com
info@pestelli.com

Tipologia di produzione

Materiali utilizzati

Contatti persona di riferimento

Lingue parlate

Social network

Giorni di apertura al pubblico

Orari di apertura

Appuntamento

Corsi e Laboratori

Oggettistica e gioielli in metallo prezioso

Oro, argento, pietre preziose, pietre dure

Tommaso Pestelli

Inglese - Tedesco

Facebook - Instagram

Da Lunedì a Sabato (Sabato solo la Mattina)

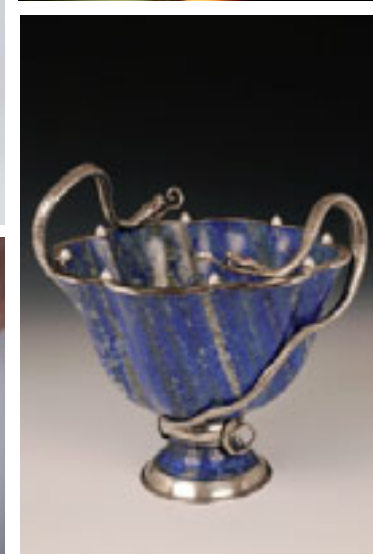
9:00 - 12:45 / 14:00 - 18:45

Riceve su appuntamento

Si

La bottega fiorentina Parione esegue sin dal 1923 lavori tipografici e di legatoria di qualità. Il laboratorio tipografico stampa, con tecniche tradizionali, biglietti da visita e carta da lettere personalizzati, partecipazioni di nozze, inviti e biglietti con impressioni artistiche di ogni tipo. Le rilegature fatte a mano e gli accessori da scrivania in pelle o in carta decorata sono sapientemente lavorati dal maestro artigiano, che con passione e dedizione realizza anche quaderni, album, agende, cornici, tacchi porta monete e molto altro ancora, cercando sempre di soddisfare anche le richieste di personalizzazione del cliente.

Edoardo Pestelli iniziò la sua attività di gioielliere a Firenze nel 1908 e vantò tra i propri clienti la Casa Savoia, il Vice re d'Egitto e i reali di Romania. Il presente è rappresentato da Tommaso Pestelli e sua moglie Eva. Tutto ciò che si trova nel negozio è realizzato interamente a mano su disegno originale o su proposta del cliente. Creazioni nella tradizione della gioielleria fiorentina, sorprendenti oggetti da collezione e d'arredo realizzati in oro argento e pietre dure, ma anche complementi per la tavola. Le creazioni Pestelli sono presenti al Museo degli argenti di Firenze, sono venduti presso la maison Talmaris di Parigi e presso Bergdorf & Goodman a New York. A questa attività creativa si affianca quella del restauro, riconosciuta da MIBACT.



Pitti Mosaici

Piazza Pitti 23/24r, Firenze
50125
055282127
www.pittimosaici.com
info@pittimosaici.com

Tipologia di produzione
Materiali utilizzati
Contatti persona di riferimento
Lingue parlate
Social network
Giorni di apertura al pubblico
Orari di apertura
Appuntamento
Corsi e Laboratori

Mosaici e intarsio
Pietre dure, pietre semipreziose e marmi
Isse - Annalisa
Inglese - Francese - Spagnolo - Russo - Giapponese
Facebook - Instagram
Da Martedì a Domenica
10:30 - 19:00
È gradito l'appuntamento
Sì

Pitti Mosaici è stata fondata a Firenze nel 1982 da Ilo de Filippis e nasce dall'esperienza di 4 generazioni di artigianato artistico. Oggi Ilo guida i maestri nella creazione di pannelli e tavoli intarsiati seguendo l'antica tecnica del commesso fiorentino in pietra dura e semipreziosa. Nell'antico laboratorio, situato vicino allo showroom nell'edificio che ospitò la prima residenza della famiglia Pitti, i nostri artigiani lavorano le pietre dure per creare opere uniche e inimitabili.

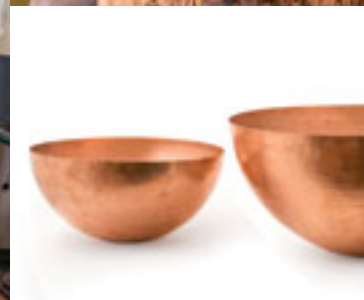
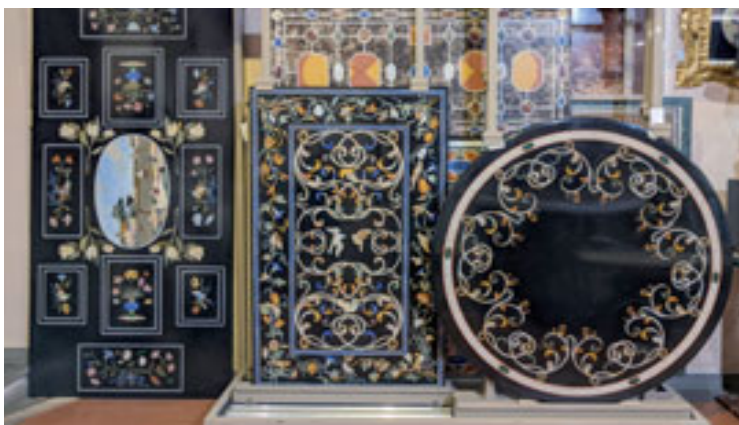
Rinomata Rameria Mazzetti

Via dell'Opio nel corso 64, Montepulciano (SI)
53045
0578758753
www.rameria.com
bottegadelrame@rameria.com

Tipologia di produzione
Materiali utilizzati
Contatti persona di riferimento
Lingue parlate
Social network
Giorni di apertura al pubblico
Orari di apertura
Corsi e Laboratori

Lavorazione artigianale metalli non ferrosi
Metalli
Cesare Mazzetti
Inglese
Facebook - Instagram
Da Lunedì a Domenica
9:30 - 19:30
Sì

Cesare e Iolanda Mazzetti sono gli eredi di una lunga tradizione familiare nella lavorazione del rame. Il capostipite della rameria di Montepulciano è il nonno di Cesare che, alla fine del 1800, comincia a battere il rame. Modella paioli, brocche, pentole, padelle, vasellame e piatti artistici. Prodotti che la nonna di Cesare comincia a vendere nei mercati dei paesi limitrofi. Nel 1903 Nasce la Rinomata Rameria Mazzetti e da allora l'arte si tramanda in famiglia. Nel 1982 viene aperta con successo la Bottega del Rame nella quale vengono realizzati e venduti prodotti artigianali di altissima qualità, apprezzati dalla clientela di tutto il mondo.



Rossi Alabastri

Via Lungo Le Mura del Mandorlo 2, Volterra (PI)
56048
058886133
www.rossialabastri.com
info@rossialabastri.com

Tipologia di produzione

Materiali utilizzati

Contatti persona di riferimento

Lingue parlate

Social network

Giorni di apertura al pubblico

Orari di apertura

Corsi e Laboratori

Sculture e complementi d'arredo in Alabastro

Alabastro

Luca

Inglese - tedesco

Facebook

Da Lunedì a Sabato

10:00 - 13:00 / 15:00 - 18:30

Si

Dal 1912 a Volterra, l'azienda che unisce alla tradizione figurativa scultorea la completezza della gamma dei prodotti in alabastro. Visitare l'antica città etrusca è un'occasione per scoprire la magia dell'alabastro nell'antica bottega Rossi.

L'Alabastro, una meravigliosa pietra, che viene estratta nei dintorni di Volterra e lavorata sapientemente nelle diverse botteghe artigiane, ha reso la città famosa già dall'epoca etrusca.

Salvadori Arte

Via Salvatore di Giacomo 89, Pistoia
51100
0573935022
www.salvadoriarte.it
info@salvadoriarte.it

Tipologia di produzione

Materiali utilizzati

Contatti persona di riferimento

Lingue parlate

Social network

Giorni di apertura al pubblico

Orari di apertura

Appuntamento

Corsi e Laboratori

Sculture in vari metalli

Bronzo, ottone, alluminio, ghisa e acciaio

Enrico Salvadori

Inglese

Facebook - Instagram - Twitter

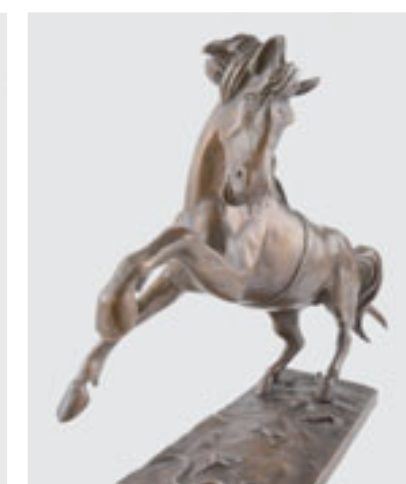
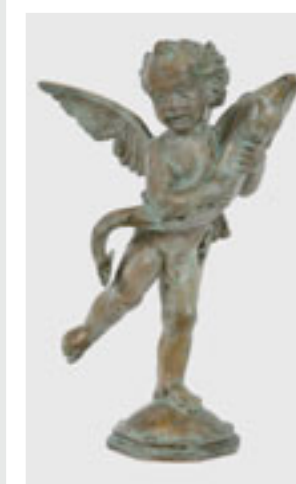
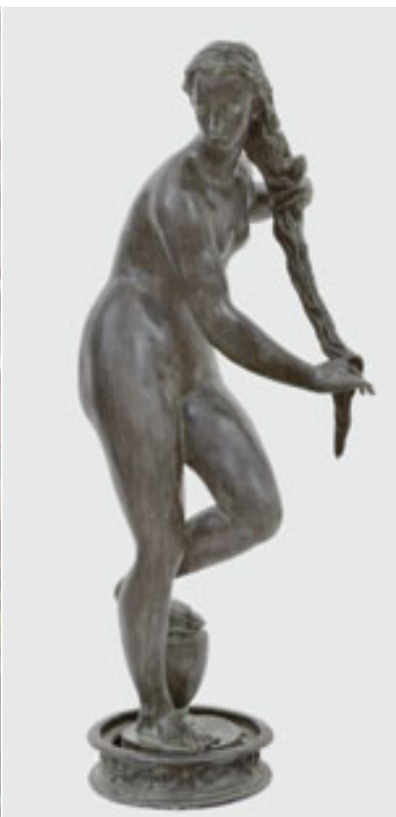
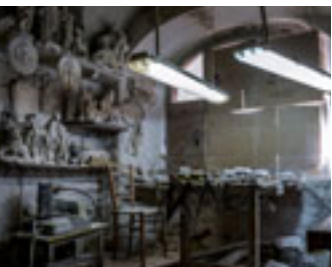
Da Lunedì a Sabato

8:00 - 13:00 / 14:30 - 18:00

Riceve su appuntamento

Si

La fonderia artistica Salvadori Arte è situata a Pistoia, in Toscana, ed opera fin dal 1964. L'azienda produce opere d'arte, in bronzo ed altri metalli, con la tecnica della cera persa, operando in efficienti laboratori, dislocati tutti al piano terra in un unico capannone industriale con una superficie di 700 mq. al coperto e di 600 mq. di spazi esterni. Nella sua struttura è possibile eseguire opere di grandi dimensioni, avendo il capannone strumenti di sollevamento idonei per realizzare sculture fino a 6 metri di altezza, mentre nei suoi piazzali esterni è possibile andare oltre questa altezza.



Savio Firmino

Via delle Fonti 10, Scandicci (FI)
50018
055720466
www.saviofirmino.com
info@saviofirmino.com

Tipologia di produzione

Materiali utilizzati

Contatti persona di riferimento

Lingue parlate

Social network

Giorni di apertura al pubblico

Orari di apertura

Appuntamento

Corsi e Laboratori

Complementi d'arredo

Legno, metallo, pietre preziose, tessile

Emanuela Briganti

Inglese - Cinese - Arabo - Russo

Facebook - Instagram

Da Lunedì a Venerdì

10:00 - 13:00 / 14:00 - 17:00

Riceve su appuntamento

No

Scarpelli Mosaici

Via Ricasoli 59r, Firenze
50122
055212587
www.scarpellimosaici.it
info@scarpellimosaici.it

Tipologia di produzione

Materiali utilizzati

Contatti persona di riferimento

Lingue parlate

Social network

Giorni di apertura al pubblico

Orari di apertura

Appuntamento

Corsi e Laboratori

Commesso Fiorentino

Pietre dure

Catia Scarpelli

Italiano - Inglese - Francese - Giapponese - Spagnolo

Facebook - Instagram - Pinterest

Da Lunedì a Venerdì

9:30 - 18:30

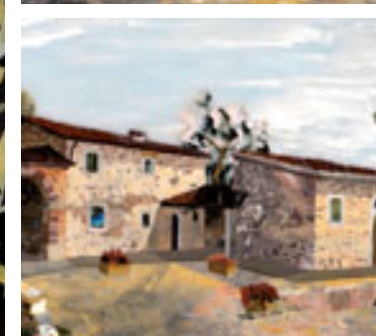
È gradito l'appuntamento

Si

Savio Firmino in oltre 70 anni si è trasformata da bottega del centro storico di Firenze in azienda conosciuta in tutto il mondo. Guido Savio ha appreso, sin da piccolo grazie all'esempio e all'appassionato lavoro del padre, i segreti delle lavorazioni artigianali e sviluppato un grande amore per l'arte ed il disegno. Negli anni di studio, di sperimentazione e di intenso lavoro alla guida creativa della Savio Firmino, Guido ha creato uno stile riconoscibile in ogni disegno ed in ogni prodotto realizzato dall'azienda. Lo stile Savio Firmino è frutto del sapere artigiano, dell'alta qualità delle lavorazioni manuali ma, anche della sensibilità artistica coltivata crescendo e vivendo nella culla del Rinascimento, Firenze. Savio Firmino, oggi come ieri, si ispira ai valori della tradizione classica, pur avvalendosi di tecniche innovative e macchinari d'avanguardia che permettono all'azienda di donare al mondo la sua storica esperienza.

La tradizione del mosaico in pietre dure è un'antica arte fiorentina. Questa tecnica così particolare che consente effetti pittorici e decorativi stupefacenti è definita "commesso fiorentino": dal latino committere, che significa mettere insieme, unire. I maestri Scarpelli realizzano "pitture di pietra" sfruttando tutte le sfumature di colore delle pietre naturali. I loro quadri raggiungono una carica espressiva e una delicatezza pittorica meravigliose: sembra incredibile trovare tanta bellezza in un materiale duro e difficile come la pietra.

I paesaggi toscani, Firenze e l'Arno, bambini e animali che giocano, scene campestri, fiori, si trovano in gioielli, quadri, tavoli e riproduzioni di quadri famosi capaci di emozionare lo spettatore per la loro poesia e perfetta esecuzione.



Silvia Beghè

Via San Matteo 86, San Gimignano (SI)
53036
0577941354
Facebook Silvia Beghè Ceramista
beghe.silvia@gmail.com

Tipologia di produzione
Materiali utilizzati
Contatti persona di riferimento
Lingue parlate
Social network
Giorni di apertura al pubblico
Orari di apertura
Appuntamento
Corsi e Laboratori

Ceramica artistica
Ceramica
Silvia Beghe
Inglese
Facebook
Da Lunedì a Domenica
10:30 - 19:00
È gradito l'appuntamento
Sì

Spini Interni

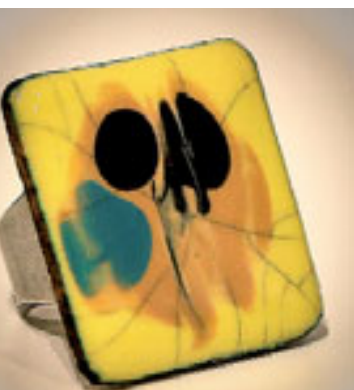
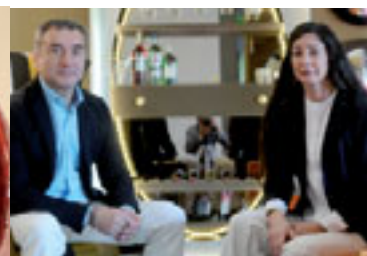
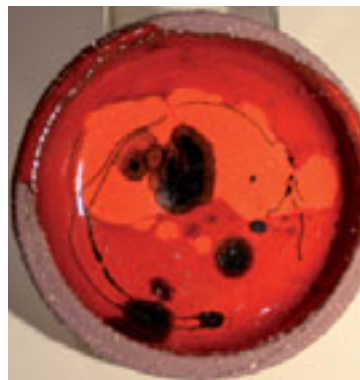
Via di Casellina 61, Scandicci (FI)
50018
055751304
www.spini.com
info@spini.com

Tipologia di produzione
Materiali utilizzati
Contatti persona di riferimento
Lingue parlate
Social network
Giorni di apertura al pubblico
Orari di apertura
Appuntamento
Corsi e Laboratori

Specchiere e mobili in legno
Legno, specchio, metallo
Luca Spini
Inglese - Russo - Tedesco - Francese - Spagnolo
Facebook - Instagram
Da Lunedì a Venerdì
8:30 - 12:30 / 14:30 - 17:30
Riceve su appuntamento
Sì

Silvia Beghè nasce a Poggibonsi in provincia di Siena. Frequenta l'Istituto d'Arte di Siena e nel 1980 e, dopo il conseguimento del diploma, apre il proprio laboratorio. Negli anni successivi segue un workshop a Faenza e un corso alla Scuola di Ceramica a Gijon in Spagna. Partecipa a diverse manifestazioni in Italia e all'estero. Fra le più importanti segnaliamo due concorsi nazionali della ceramica d'arte ad Assemini in provincia di Cagliari, nel 1986 e nel 1988, dove viene premiata e le opere presentate vengono acquistate dal Museo della Ceramica della città stessa. Una sua opera è stata acquistata dal Museo della Ceramica di Strasburgo. Le sue installazioni sono inserite su facciate di importanti palazzi nella fontana a San Gimignano.

L'attività di intaglio del legno della Spini, nata nella Firenze anni Trenta, si inserisce a pieno titolo nella storia dell'artigianato fiorentino. Nei decenni le collezioni si sono arricchite di nuovi prodotti ed ora la collezione classica è affiancata a quella contemporanea, ed è proprio l'abbinamento classico-moderno uno dei tratti distintivi di oggi. L'idea di lavorare intorno alle forme classiche e alle tecniche artigianali sancisce il legame con la storia e l'arte di Firenze. Oltre al catalogo di specchi, consolle, tavolini, letti e divani, vengono progettati prodotti personalizzati, per creare interni raffinati e ricercati con le sapienti lavorazioni di materiali naturali.



Stile Legno

Via Livornese 526, Lastra a Signa (FI)
50136
3381693193
www.stile-legno.it
lorenzo@stile-legno.it

Tipologia di produzione

Materiali utilizzati

Contatti persona di riferimento

Lingue parlate

Social network

Giorni di apertura al pubblico

Orari di apertura

Appuntamento

Corsi e Laboratori

Mobili e complementi d'arredo

Legno

Lorenzo Susini

Inglese

Facebook - Instagram - Pinterest

Da Lunedì a Venerdì

9:00 - 13:00 / 14:00 - 18:00

Riceve su appuntamento

No

Studio Ceramico Giusti

Via Campicuccioli 26b, Paterno Pelago (FI)
50060
0558301075
www.ceramichegiusti.com
info@ceramichegiusti.com

Tipologia di produzione

Materiali utilizzati

Contatti persona di riferimento

Lingue parlate

Social network

Giorni di apertura al pubblico

Orari di apertura

Appuntamento

Corsi e Laboratori

Artigianato artistico

Gres e porcellana contemporanea

Stefano Giusti

Inglese

Facebook - Instagram

Da Lunedì a Sabato

9:30 - 13:00 / 15:30 - 19:00

Riceve su appuntamento

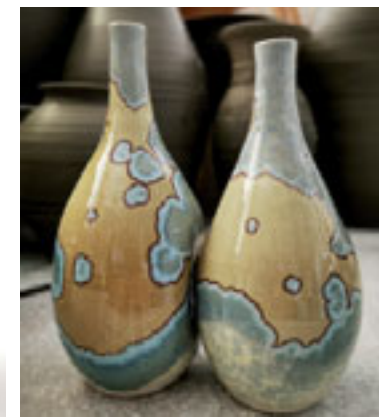
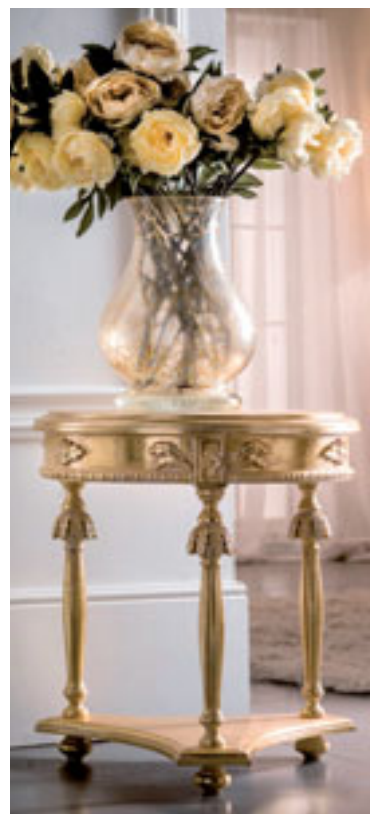
Si

Frutto della sapiente tradizione della famiglia Susini, l'arredo Stile Legno viene realizzato in piccole serie, rimanendo così fedele all'idea di unicità che caratterizza e contraddistingue il prodotto artigianale.

La qualità del prodotto è garantita dall'utilizzo di materiali di prima scelta, dalla messa in opera a regola d'arte e, non ultimo, dallo studio e dalla creazione di arredi sartoriali atti a soddisfare le più svariate richieste.

Dal 1980 Sandra Pelli e Stefano Giusti producono e vendono nel loro laboratorio di Paterno oggetti d'uso e d'arredamento in ceramica, torniti e lavorati completamente a mano usando smalti di propria composizione, rigorosamente atossici, negli oggetti d'uso.

Apprezzati in Italia ed all'estero, negli anni hanno presentato le loro collezioni nelle più importanti manifestazioni internazionali. La loro produzione è caratterizzata dall'essenzialità delle forme e dalla lavorazione non in serie che conferisce agli oggetti quel carattere di unicità proprio della più alta tradizione artigianale.



TAF Ricami

Via Orti di S.Agostino 28, Volterra (PI)
56048
05881900863
www.alabarte.com
info@alabarte.com

Tipologia di produzione
Materiali utilizzati
Contatti persona di riferimento
Lingue parlate
Social network
Giorni di apertura al pubblico
Orari di apertura
vendita al dettaglio
Riceve su appuntamento

Tovagliato, abbigliamento neonato e bambino, lenzuola e centrotavola
Tessuti in puro lino e puro cotone
Silvia Cappellini
Italiano - Inglese - Francese - Tedesco
Facebook - Instagram
Da Lunedì a Sabato
10:00 - 13:30 / 15:30 - 19:00
Sì
Punto vendita aperto al pubblico

Terry Davies

Via Pino Scarpeto 73, Certaldo
50032
3335490171
www.terrydavies.it
terrydaviesceramic@gmail.com

Tipologia di produzione
Materiali utilizzati
Contatti persona di riferimento
Lingue parlate
Social network
Giorni di apertura al pubblico
Orari di apertura
Appuntamento
Corsi e Laboratori

Ceramica artistica
Ceramica
Terence Davies
Italiano - Inglese
Facebook
Da Lunedì a Domenica
10:00 - 19:00
Riceve su appuntamento
Sì

Il laboratorio fu fondata nel 1919 dalla celebre famiglia di ricamatori toscani Cappellini – Chiti, Nel 1954, il Cavalier Luigi Cappellini e la moglie Clara ricostruirono il laboratorio e il negozio nella odierna sede di Por Santa Maria. Il Negozio divenne subito punto di riferimento, per i suoi articoli ricamati dai disegni unici. Partendo da corredi per spose e tovagliati per ambasciate e banchetti reali, nel 1957 l'offerta fu ampliata con abiti da battesimo e da cerimonia, eleganti corredi per neonati, abiti femminili da 0 a 12 anni ed articoli da regalo. Oggi dispone di una vasta selezione di tovaglie, lenzuola, centrotavola, placemats ricamati e fantasie più contemporanee, disponibili in varie dimensioni. Su richiesta, offre per la propria clientela la possibilità di ordinare tovaglie su misura.

Terry Davies è nato in Inghilterra e da 20 anni vive e lavora in Toscana. Le sue opere sono fatte a mano con tecniche tradizionali dell'antico Oriente. Terry ha personalizzato alcune superfici ceramiche fra le quali la cosiddetta "pelle d'elefante", in cui si percepisce il calore della terra naturale. Il suo interesse per i bonsai e per le piante in genere favorisce la ricerca di forme e colori naturali per vasi personalizzati. Gran parte del suo lavoro si trova attualmente in importanti gallerie e musei d'Europa. Terry ha uno laboratorio e uno showroom in campagna, nei pressi di Certaldo, in provincia di Firenze.



Tessilarte

Via P. Toselli 100, Firenze
50144
055364097
www.tessilarte.it
info@tessilarte.it

Tipologia di produzione

Materiali utilizzati

Contatti persona di riferimento

Lingue parlate

Social network

Giorni di apertura al pubblico

Orari di apertura

Appuntamento

Corsi e Laboratori

Biancheria per la casa

Lino, cotone, percalle, spugna

Paola Martinetti

Inglese - Francese

Facebook - Instagram

Da Lunedì a Venerdì

9:00 - 13:00 / 14:00 - 18:00

Riceve su appuntamento

Si

Tommaso De Carlo

Via Giano Della Bella 20/1, Firenze
50124
055224128
www.tommasodecarlo.it
info@tommasodecarlo.it

Tipologia di produzione

Materiali utilizzati

Contatti persona di riferimento

Lingue parlate

Social network

Giorni di apertura al pubblico

Orari di apertura

Appuntamento

Corsi e Laboratori

Decoratore di interni

Legno e temper realizzate con terre e materiali naturali

Tommaso De Carlo

Inglese

Facebook

Da Lunedì a Sabato

9:00 - 19:00

Riceve su appuntamento

Si

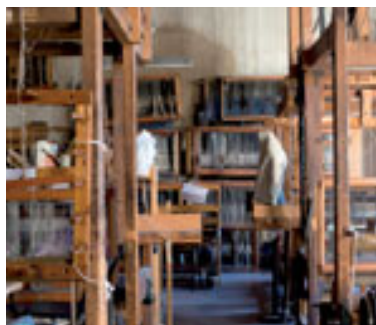
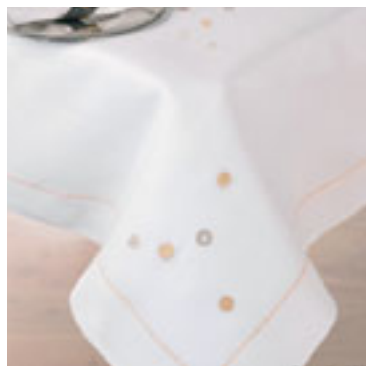
Nel 1947 nasceva a Firenze una piccola azienda artigiana, grazie alla passione per i tessuti e alla geniale creatività di Vittoria Camerino Martinetti.

Tessuti belli, particolari, esclusivamente di lino e tutti a mano, con i quali si producevano tovaglie dai cento colori, esclusivi e all'avanguardia per l'epoca in cui la biancheria per la casa era sinonimo di 'Bianco'.

Gran parte della produzione veniva venduta all'estero ed in particolare negli Stati Uniti: con ogni probabilità questa è stata la prima azienda italiana di biancheria da casa ad essere in mostra nelle vetrine americane. I clienti Tessilarte, ancora oggi, sono i più sofisticati ed eleganti negozi in Italia e nel Mondo. La sede storica è da sempre a Firenze in via Toselli.

Tommaso De Carlo, dopo essersi diplomato all'Istituto Statale d'Arte di Firenze, inizia il suo apprendistato nelle botteghe artigiane fiorentine dove acquisisce le tecniche dell'incisione e dell'intaglio per poi lavorare come intagliatore nel settore dell'artigianato artistico. Successivamente, operando a fianco dei maestri artigiani, ha acquisito una rigorosa formazione professionale apprendendo le antiche tecniche pittoriche e decorative della policromia e della doratura che sono state trasmesse da maestro a maestro nel corso dei secoli. Ancora oggi realizza i propri colori con terre e altri materiali naturali nella sua bottega, che dagli anni Ottanta si trova nel Vecchio Conventino a Firenze.

Partendo dalle tecniche antiche e dalle forme decorative che si respirano nel territorio fiorentino ha sviluppato un suo stile creando un linguaggio che attualizza i modelli decorativi tipici del rinascimento fiorentino.



Zouganista

Via dei Cardatori 20r, Firenze
50124
3318223767
www.zouganista.com
mail@zouganista.com

Tipologia di produzione

Materiali utilizzati

Contatti persona di riferimento

Lingue parlate

Social network

Giorni di apertura al pubblico

Orari di apertura

Appuntamento

Intarsio in legno

legno

Takafumi Mochizuki

Inglese - Giapponese

Facebook - Instagram

Dal Lunedì al Venerdì

10:00 - 19:00

Punto vendita aperto al pubblico

Born in Tokio, Made in Florence. Takafumi Mochizuki si trasferisce a Firenze nel 2007 per affinare le tecniche di restauro e intarsio del legno. Formatosi nella bottega del maestro artigiano Renato Olivastri, Takafumi inaugura nel 2014 il suo brand Zouganista, scegliendo l'Oltrarno come base operativa e creativa. La tecnica dell'intarsio viene applicata non solo su classici elementi di arredo, ma anche su oggetti curvilinei, come le forme per le scarpe o per i cappelli, lampade ed altri oggetti, creando opere uniche ed inimitabili.



Cosmesi e profumeria



Acqua dell'Elba

Via Aldo Moro 69, Marciana Marina (LI)
57033
056599513
www.acquadellelba.com
info@acquadellelba.it

Tipologia di produzione
Materiali utilizzati
Contatti persona di riferimento
Lingue parlate
Social network
Giorni di apertura al pubblico
Orari di apertura
Negozi
Corsi e Laboratori

Profumi
Acqua, alcool, essenze
Norman Larocca
Inglese
Facebook - Instagram - Twitter
Da Lunedì a Domenica
9:30 -13 / 14:30 - 19:30
www.acquadellelba.com/storelocator
No

Farmacia SS. Annunziata

Via dei Servi 80r, Firenze
50122
0552107338
www.farmaciasannunziata.it
info@farmaciasannunziata.it

Tipologia di produzione
Materiali utilizzati
Contatti persona di riferimento
Lingue parlate
Social network
Giorni di apertura al pubblico
Orari di apertura
Secondo punto vendita
Corsi e Laboratori

Cosmetica e profumi
Essenze naturali
Elena Azzerlini
Inglese
Facebook - Instagram
Da Lunedì a Sabato
10:00 - 19:00 Sab 10:30 - 19:00
Via Porta Rossa 43r Firenze
No

Acqua dell'Elba nasce a Marciana Marina, antico borgo marinaro, e riflette un unicum: la bellezza dell'ambiente insulare del Parco Nazionale dell'Arcipelago Toscano, incanto del paesaggio, arte, cultura, modi di vivere semplici a contatto con la natura. Qui sono i laboratori e la sede. Una bottega artigiana del terzo millennio, sintesi dell'armonia tra natura e mestiere che caratterizza la Toscana sin dal Rinascimento. Ricerca costante per una produzione limitata, per la difficoltà di reperire e selezionare le materie prime e per la necessaria lentezza dei processi produttivi.

Dalle antiche lavorazioni a mano alle preparazioni eseguite con moderni macchinari. Attenti controlli di qualità ed uno studio delle materie prime in continua evoluzione. Farmacia SS. Annunziata è Stile, Ricerca e Tradizione. Lo Stile e la Storia di Firenze raccontati attraverso sette fragranze uniche. Nasce nel 2017 la Linea Ambiente "Arti Maggiori", ispirata ad una Firenze antica e seducente. Prendersi cura di noi stessi è aver cura di ciò che ci circonda. Innovazione ed avanguardia. La Ricerca si fa spazio in un mercato in continua evoluzione e già da oltre 10 anni la Linea Farmacia Parfum arricchisce l'offerta di prodotti, ponendo grande attenzione alle richieste di una attenta ed esigente clientela. La Tradizione nella formulazione di prodotti per la pelle, Linea Cosmetica, trova le sue origini nel 1561, anno della fondazione della Farmacia.



Officina de' Tornabuoni

Via Tornabuoni 19n, Firenze
50123
0559180643
www.odtskincare.com
info@odt1843.com

Tipologia di produzione

Materiali utilizzati

Contatti persona di riferimento

Lingue parlate

Social network

Giorni di apertura al pubblico

Orari di apertura

Corsi e Laboratori

Lavorazione Artigianale di cosmetici, profumi naturali, home fragrance

Piante officinali della tradizione officinale fiorentina

Nicolò Magherini

Inglese - Francese

Instagram

Da Lunedì a Sabato

10:30 - 19:30 / Domenica 13:30 - 19:30

Si

La passione del saper fare, l'autentico patrimonio di 4 generazioni di tradizione officinale fiorentina e un prezioso heritage botanico danno vita a prodotti di bellezza artigianali che si prendono cura e coccolano la persona con estrema consapevolezza. Nell'antica spezieria si possono scoprire tutti i cosmetici, i profumi, ma anche gli integratori alimentari e le tisane realizzate nel pieno rispetto degli antichi saperi. Prodotti naturali per la bellezza e la salute del corpo, frutto di una costante ricerca e del perfetto equilibrio tra tradizione e innovazione. Rimedi unici ed efficaci, personalizzati in base alle specifiche richieste di ciascun cliente, ottenuti dall'attenta ricerca e combinazione dei migliori ingredienti, tutti rigorosamente naturali.



Gioielleria



Alessandro Dari Gioielli

Via di San Niccolò 115r, Firenze
50125
3397457200
www.alessandrodari.com
info@alessandrodari.com

Tipologia di produzione
Materiali utilizzati
Contatti persona di riferimento
Lingue parlate
Social network
Giorni di apertura al pubblico
Orari di apertura
Appuntamento
Corsi e Laboratori

Gioielli
Metalli Nobili, dall'oro al bronzo
Antonella Boccomini
Inglese
Facebook - Instagram
Da Lunedì a Domenica
10:30 - 19:30
È gradito l'appuntamento
Sì

Riconosciuto Museo del Gioiello dall'Assessorato alle Belle Arti di Roma nel 2001, l'Atelier del Maestro Alessandro Dari si trova nel cuore del centro storico fiorentino. L'unicità delle creazioni del Maestro può essere ammirata nelle vetrine del Museo Bottega, sede anche di corsi di oreficeria scultorea. Qui il lavoro del metallo segue il metodo in uso già nel Rinascimento: fusione, incassatura delle pietre, smaltatura e patinatura dei metalli vengono fatte all'interno della grande bottega per creare opere uniche. Il Dinamismo Percettivo, corrente artistica fondata venti anni fa dal Maestro, permea l'intero ambiente: ogni visitatore del Museo entra in un mondo proprio che gli appartiene e che lo accomuna agli altri, con una percezione di forte impatto emotivo.

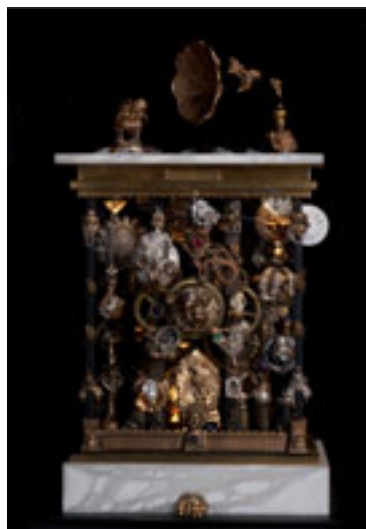
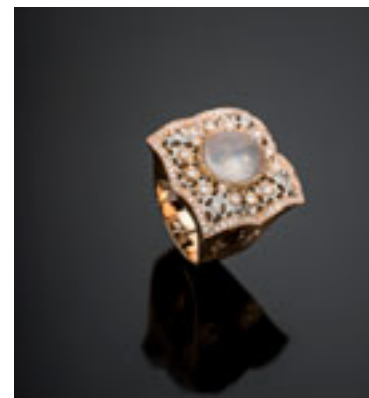
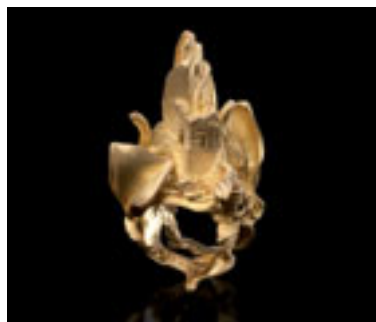
Amerighi Orafo

Via G. Magnolfi 49, Prato
59100
0574400349
www.amerighiorafo@gmail.com

Tipologia di produzione
Materiali utilizzati
Contatti persona di riferimento
Lingue parlate
Social network
Giorni di apertura al pubblico
Orari di apertura
Corsi e Laboratori

Gioielli
Oro, argento, bronzo e pietre preziose
Andrea Amerighi
Inglese
Facebook
Da Martedì a Sabato
10:00 - 13:00 / 15:30 - 19:30
Sì

Andrea Amerighi nasce a Firenze, dove sviluppa il suo amore per l'arte e la storia rinascimentale fiorentina; amore che diventa passione durante gli studi e la collaborazione con i maestri orafi fiorentini. Dal 1991 il laboratorio artigiano Amerighi Orafo si nutre di questa passione per scegliere i materiali e le pietre preziose e realizzare gioielli a mano, con le antiche tecniche della tradizione orafa fiorentina e con le più moderne tecniche di lavorazione. La creatività e la maestria di Andrea trasformano le idee, i disegni e le emozioni dei clienti in gioielli unici e irripetibili; vere opere d'arte. Ad Andrea Amerighi è stata riconosciuta la qualifica di Maestro Artigiano; arte che condivide con entusiasmo con i clienti, gli studenti di arte e gli stagisti, nel suo negozio-laboratorio al centro di Prato.



Cartesio

Via Liri 29, Grosseto
58100
0564416755
www.cartesiogioielli.com
info@cartesiogioielli.com

Tipologia di produzione

Materiali utilizzati

Contatti persona di riferimento

Lingue parlate

Social network

Giorni di apertura al pubblico

Orari di apertura

Appuntamento

Corsi e Laboratori

Artigianato orafa e artistico

Metalli preziosi, pietre preziose e semipreziose

Gabriella Anna Maria Cartella

Inglese

Facebook - Instagram

Da Lunedì a Sabato

9:00 - 12:30 / 16:00 - 19:30

Riceve su appuntamento

Si

Dafne Pasqualotto

Via Palanca 9, Orbetello (GR)
58015
3485928630
www.dafnepasqualotto.com
dafnemessidoro@icloud.com

Tipologia di produzione

Materiali utilizzati

Contatti persona di riferimento

Lingue parlate

Social network

Giorni di apertura al pubblico

Orari di apertura

Corsi e Laboratori

Realizzazione di pezzi unici, tecnica fusione a cera persa

Oro, argento e bronzo

Dafne Pasqualotto

Inglese - Francese

Facebook - Instagram

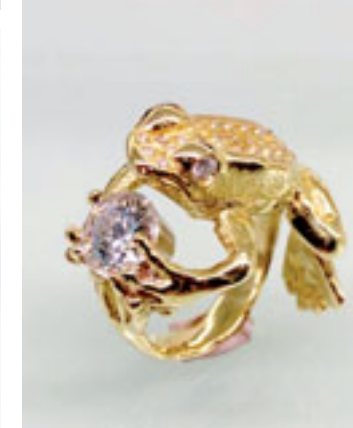
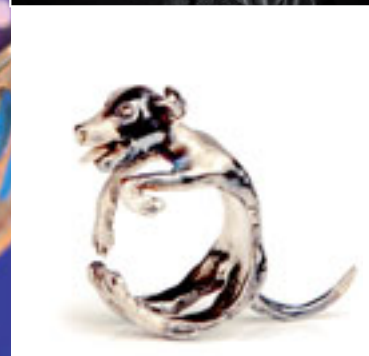
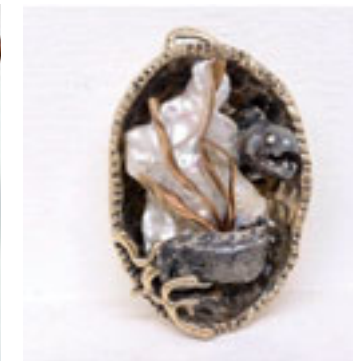
Da Lunedì a Sabato

10:00 - 13:00 / 16:30 - 19:30

Si

Gabriella Anna Maria Cartella titolare di Cartesio - laboratorio e design, Maestro d'Arte presso l'Istituto statale d'Arte di Roma, diplomata in Arti figurative teoriche e applicate e Laureata in Scenografia discutendo la tesi in "Psicologia della percezione e Teoria della forma" con il Maestro Prof.re Nato Frascà. Oltre 30 anni di attività progettando e realizzando Gioielli, pezzi unici, con metalli preziosi, pietre preziose e semi preziose, interpretando esperienze ed emozioni di Donne e uomini che quotidianamente incontra presso il suo negozio-Atelier di Grosseto. Impegnata nella crescita professionale e personale ed anche in progetti di formazione, principalmente rivolte ai giovani, che possano trasmettere ed arricchire l'artigianato italiano, fiore all' occhietto della nostra straordinaria Italia.

Dafne realizza gioielli mediante tecnica di fusione a cera persa, concentrandosi su piccole collezioni di sette pezzi alla volta per garantirne l'unicità. Lavora anche su commissione, per un ritratto peculiare frutto di ciò che definisce un lavoro "cuore a cuore" con chiunque si affidi a lei per disegnare e realizzare un gioiello personalizzato. Il laboratorio è la sua seconda casa ed è in vigore una sola regola: se si può immaginare si può fare. E' uno spazio sempre aperto a chiunque sia anche solo curioso di assistere alle fasi di lavorazione, o di approfondire conoscenze su gemme rare e pietre preziose, con la possibilità di sceglierle dal vivo tra una vasta e ricca collezione.



F.Ili Piccini

Ponte Vecchio 21/23r, Firenze
50125
055294768
www.fratellipiccini.com
fp@fratellipiccini.com

Tipologia di produzione

Materiali utilizzati

Contatti persona di riferimento

Lingue parlate

Social network

Giorni di apertura al pubblico

Orari di apertura

Corsi e Laboratori

Gioielleria

Oro , platino e pietre preziose

Elisa Tozzi Piccini

Inglese - Francese - Giapponese

Facebook - Instagram

Da Martedì a Sabato

10:30 - 18:30

Sì

Un'azienda familiare, quattro generazioni di artigiani del gioiello. Collezioni di gioielleria e alta gioielleria che si contraddistinguono per il design unico e la manifattura artigianale di eccellenza.

Gatto Bianco

Borgo SS. Apostoli 12r, Firenze
50123
055282989
www.gattobiancogioielli.com
gattobiancogioielli@gmail.com

Tipologia di produzione

Materiali utilizzati

Contatti persona di riferimento

Lingue parlate

Social network

Giorni di apertura al pubblico

Orari di apertura

Corsi e Laboratori

Gioielli fatti a mano

Metalli preziosi, pietre preziose, acciaio, sughero, ferro

3382505422

Inglese

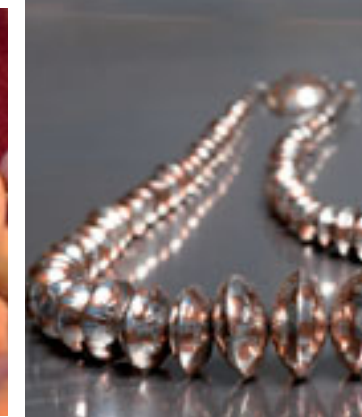
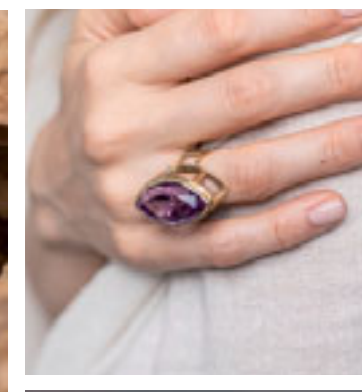
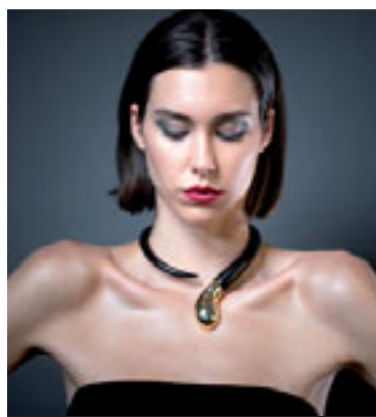
Facebook - Instagram

Da Lunedì a Sabato

10:00 - 13:00 / 15:30 - 19:00

Sì

Gatto Bianco crea da oltre 40 anni pezzi unici ed artistici in contrapposizione al gioiello classico. Gli accostamenti originali si basano sulla ricerca di pietre, metalli e materiali anche inusuali, e un disegno che sperimenta forme e meccanismi sempre diversi: orecchini che si sdoppiano, oggetti che si trasformano). Il mosaico di metalli è il marchio distintivo di Gatto Bianco, un richiamo alla storia di Firenze e a certa pittura.



Idrus di Alessandro Barellini

Via Lungarno Guicciardini 19r, Firenze
50125
055268148
www.alessandrobarellini.com
info@idruse.it

Tipologia di produzione

Materiali utilizzati

Contatti persona di riferimento

Lingue parlate

Social network

Giorni di apertura al pubblico

Orari di apertura

Appuntamento

Corsi e Laboratori

Gioielli

Oro, diamanti e pietre preziose

Alessandro Barellini

Inglese - Giapponese

Facebook - Instagram

Da Lunedì a Venerdì

11:00 - 19:00

È gradito l'appuntamento

Si

Quasi tutti i giorni è possibile trovare Alessandro Barellini al lavoro nel suo atelier, Idrus, nello storico Oltrarno a Firenze. La creazione di opere innovative è la sua passione. Disegnati per essere indossati in ogni momento, i gioielli di Alessandro Barellini sono costruiti attentamente seguendo la migliore tradizione orafa italiana in oro 18kt, diamanti e pietre preziose. Ogni gioiello è unico, dominato però dalla metamorfosi delle forme che li trasforma di volta in volta originando sempre qualcosa di nuovo, unico e molteplice. Linee pulite ma complicate insieme, andamenti geometrici che si adattano perfettamente con il corpo catturando la luce ad ogni movimento.

Il Carato

Corso G.Matteotti 119, Cascina (PI)
56021
050701770
www.ilcarato.com
info@ilcarato.com

Tipologia di produzione

Materiali utilizzati

Contatti persona di riferimento

Lingue parlate

Social network

Giorni di apertura al pubblico

Orari di apertura

Appuntamento

Corsi e Laboratori

Gioielli d'arte, sculture

Legno, metallo, ferro

Arianna Celleno

Inglese

Facebook - Instagram

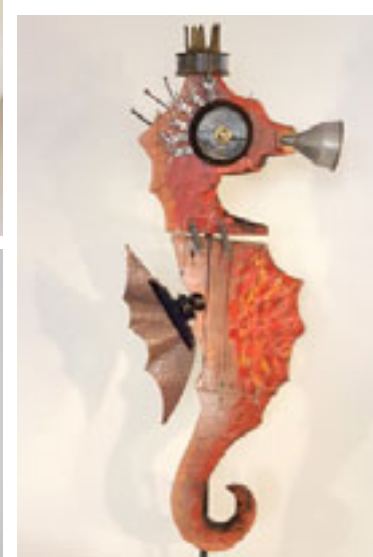
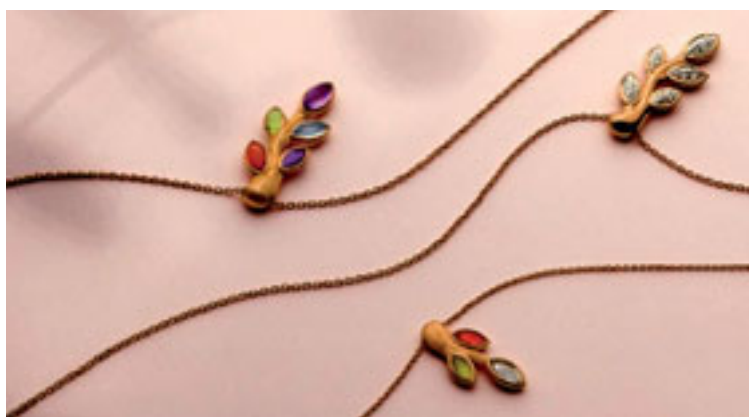
Da Lunedì a Venerdì

9:30 - 12:00 / 15:30 - 19:00

Il sabato su appuntamento

Si

La produzione principale della Bottega orafa "Il Carato" è legata ai gioielli, "gioielli d'arte", disegnati e prodotti all'interno del laboratorio, dove la creatività, le forme, i colori ed i materiali diventano protagonisti. Il passaggio da gioielli da indossare a gioielli per arredare è stata una fusione creativa ma con materiali diversi. La natura in genere - con gli animali, i fiori - ha accompagnato tutto il percorso artistico di Arianna e Sandra. Il taglio delle pietre si trasforma nel taglio del legno. il metallo non nobile viene lavorato con maestria orafa e magica poesia.



La Bottega degli Orafi

Via dei Benci 20r, Firenze
50122
055242026
www.labottegadelgorafi.it
info@labottegadelgorafi.it

Tipologia di produzione
Materiali utilizzati
Contatti persona di riferimento
Lingue parlate
Social network
Giorni di apertura al pubblico
Orari di apertura
Corsi e Laboratori

Gioielleria
Oro, argento e pietre preziose
Gianluca Cassigoli
Inglese - Francese - Portoghese
Facebook
Da Lunedì a Sabato
9:00 - 13:00 / 15:00 - 19:00
Sì

Gianluca Cassigoli mette in pratica un'arte antica, nel cuore di Firenze, vicino a piazza Santa Croce. Con quasi un trentennio di esperienze in una nota bottega orafa a Firenze e attività in proprio dal 2000, produce gioielli in oro, argento, ferro, impreziositi da pietre e particolari in smalto. Nella sua bottega si applicano le conoscenze nell'ideazione (disegno) e nella creazione (modellatura). Utilizza la tecnica a incisioni fiorentina, cesello e il martellato. Crea oggetti tradizionali a quelli esclusivi ideati da lui stesso, unisce alla sua creatività la disponibilità a soddisfare qualsiasi richiesta del cliente. Il laboratorio della Bottega degli Orafi fa parte del negozio, chi passa davanti alla vetrina ha la possibilità di vedere con i propri occhi la cura con la quale vengono creati i lavori e può rivivere l'atmosfera di un antico laboratorio d'arte.

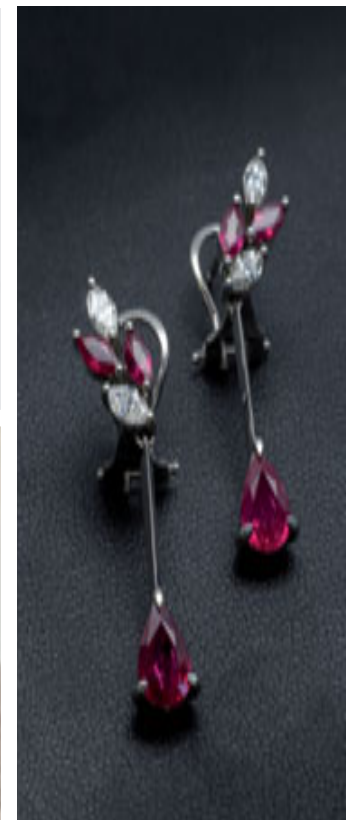
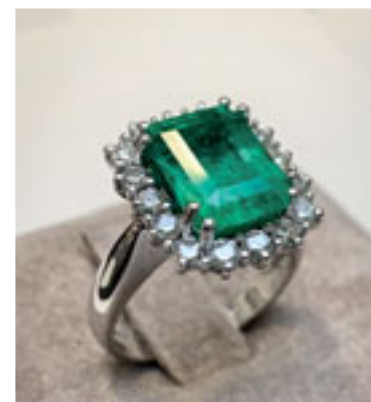
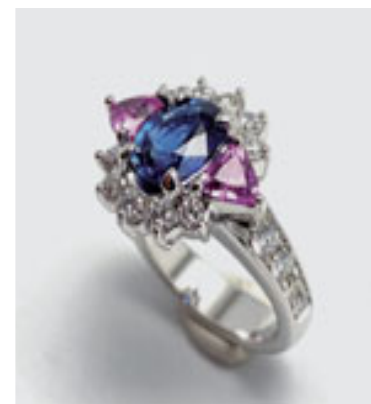
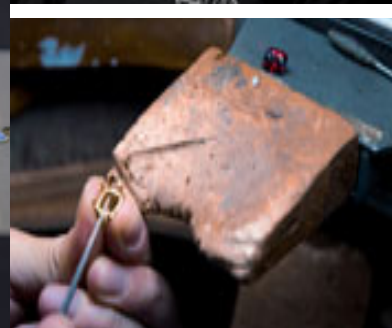
Lorini gioielli

Via Don Luigi Sturzo 198/2, Arezzo
52100
3343687361
www.lorinigioielli.com
mauro.lorini1995@gmail.com

Tipologia di produzione
Materiali utilizzati
Contatti persona di riferimento
Lingue parlate
Social network
Giorni di apertura al pubblico
Orari di apertura
Appuntamento
Corsi e Laboratori

Alta gioielleria, gioielli, perizie e consulenze gemmologiche
Oro, diamanti, pietre preziose
Jacopo Lorini
Inglese
Facebook - instagram
Da Lunedì a Venerdì
9:00 - 13:00 / 14:00 - 18:00
Riceve su appuntamento
Sì

L'azienda "Mauro Lorini" nasce nel 1995 dalla passione di Mauro nella lavorazione dell'oro e nell'incastonatura di pietre preziose. Dal 2010 si è inserito in azienda il figlio Jacopo che, affascinato dal lavoro artigianale e dalle gemme, ha seguito corsi di formazione gemmologica dell'IGI di Anversa, ottenendo la qualifica di Graduate Gemologist (IGI Antwerp), ovvero Gemmologo riconosciuto a livello internazionale. Oggi la Lorini Gioielli è un'azienda artigiana specializzata nella produzione di pezzi unici di alta gioielleria, che si distinguono per l'elevata qualità delle gemme e delle lavorazioni. Mani esperte disegnano e creano gioielli, su misura e personalizzati, in oro e pietre preziose con lavorazioni artigianali, per rispondere alle richieste dei clienti più esigenti.



Nerdi Orafi

Vicolo Marzio 2, Firenze
50022
055292382
www.nerdiorafifirenze.it
botteganerdi@gmail.com

Tipologia di produzione

Materiali utilizzati

Contatti persona di riferimento

Lingue parlate

Social network

Giorni di apertura al pubblico

Orari di apertura

Corsi e Laboratori

Lavorazioni e creazioni orafe

Oro e argento

Daniela Messeri

Inglese

Facebook - Instagram - Pinterest

Da Lunedì a Venerdì

9:00 - 13:00 / 15:00 - 18:00

Sì

Noi Gioielli

Piazza S. Felicità 3, Firenze
50125
055264143
www.noigioielli.com
amministrazione@noigioielli.com

Tipologia di produzione

Materiali utilizzati

Contatti persona di riferimento

Lingue parlate

Social network

Giorni di apertura al pubblico

Orari di apertura

Appuntamento

Corsi e Laboratori

Gioielli

Oro, diamanti e pietre preziose

Leonardo Chilleri

Inglese - Giapponese

Facebook - Instagram - Pinterest

Da Lunedì a Sabato

10:00 - 18:00

È gradito l' appuntamento

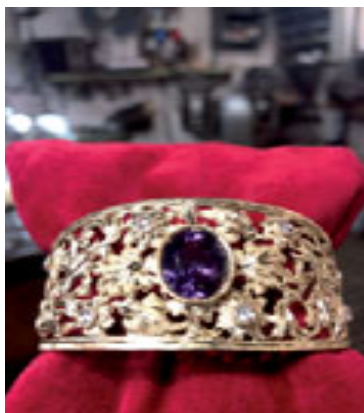
Sì

Una vera bottega artigiana, alla Casa dell' Orafo al Ponte Vecchio, nell' antico monastero dove la famiglia Medici volle riunire gli orafi fiorentini del '500. Qui da generazioni si racconta la passione, l'arte, la creatività di Firenze e i preziosi segreti della tradizione orafa del Rinascimento.

Creazioni e restauri si affiancano a oggetti su commissione che da disegno arrivano alla realizzazione personalizzata dando vita a bellissime manufatti. Qui prendono forma gioielli lavorati con tecniche antiche di incisione e martellatura, sigilli, stemmi araldici, modelli rinascimentali ispirati all'immenso patrimonio artistico della nostra città

Noi Gioielli è un atelier e officina creativa, dove i gioielli, lavorati interamente e mano, diventano diffusori di bellezza e splendore. Il laboratorio Noi Gioielli, a pochi passi da Ponte Vecchio, è un antico spazio sperimentale dove raffinati orafi ed incastonatori seguono con cura il processo di lavorazione dalla fase iniziale di disegno a quella finale della realizzazione, uniscono abilità tecnica e conoscenza per uno stile elegante e dal gusto moderno.

Noi Gioielli è un marchio che coniuga tradizione culturale e ispirazione cosmopolita, conservando le più pregiate tecniche dell'oreficeria italiana. Oro, diamanti e pietre preziose vengono utilizzati per dare vita ad oggetti inimitabili, evocativi e dall'inconfondibile valore personale.



Paolo Penko

Via F. Zannetti 14/16r, Firenze
50123
055211661 / 0552052577
www.paolopenko.com
info@paolopenko.com

Tipologia di produzione
Materiali utilizzati
Contatti persona di riferimento
Lingue parlate
Social network
Giorni di apertura al pubblico
Orari di apertura
Secondo punto vendita
Corsi e Laboratori

Realizzazione gioielli
Oro, argento e pietre preziose
Paolo Penko
Inglese
Facebook - Instagram
Da Martedì a Sabato
9:30-13 :30 / 15:30 - 18:30
Via delle Oche 20r Firenze
Si

Redó Florence 1989

via Aretina, 15/D Firenze
50136
3770202517
vmpreziosi.fi@gmail.com

Tipologia di produzione
Materiali utilizzati
Contatti persona di riferimento
Lingue parlate
Social network
Giorni di apertura al pubblico
Orari di apertura
Corsi e Laboratori

Gioielli in oro ed accessori moda.
argento, bronzo, acciaio
Valerio Salvadori
Inglese
Facebook
Da Lunedì a Sabato
9:00 - 13:00 / 15:00-19:00 Sabato 9:00-12:30
Si

La Bottega Orafa Penko crea gioielli unici secondo le antiche tecniche della plurisecolare tradizione orafa fiorentina. Paolo Penko, la moglie Beatrice e i figli Alessandro e Riccardo, danno vita a monili dal gusto classico ma, allo stesso tempo, con una forte impronta innovativa. Grande attenzione viene data sia alla creazione di opere nuove che al restauro. All'interno della bottega si creano anche preziosi manufatti per eventi storici o culturali, si realizzano opere per l'arredo liturgico, sino ad arrivare ad opere di rievocazione storica come la realizzazione della corona di Cosimo I. Numerose opere sono entrate a fare parte delle collezioni di musei tra cui il Bargello, Palazzo Medici Riccardi e il Museo degli Argenti a Palazzo Pitti. A giugno del 2018, la bottega riceve la più alta onorificenza della città, il Fiorino d'Oro, diventando la prima bottega artigiana, a conduzione familiare, a ricevere questo riconoscimento.

V.M. Preziosi Firenze è un laboratorio di gioielleria e studio di design, fondato nel 1989 da Valerio Salvadori e Marco Frangini. Entrambi hanno saputo unire con entusiasmo e competenza la perizia della tradizione orafa fiorentina alla sperimentazione di tecniche innovative. La collezione REDÓ FLORENCE si ispira al Rinascimento nella creazione di smalti che con la loro lucentezza e trasparenza ricordano antiche gemme e pietre preziose. Nell'Aprile del 2007 un gioiello di Valerio Salvadori e Marco Frangini denominato "Anello Redó" entra a far parte della collezione permanente del Gioiello Contemporaneo al Museo degli Argenti di Palazzo Pitti a Firenze.



Schmuck Studio

via Montedomini 10, Montespertoli (FI)
50025
3381965194
www.schmuck.studio
schmuckdesign@libero.it

Tipologia di produzione
Materiali utilizzati
Contatti persona di riferimento
Lingue parlate
Appuntamento
Corsi e Laboratori

Gioielli
argento, oro, rame, piante
Dorthe Lutkemeyer
Inglese - Tedesco
Riceve su appuntamento
Si

I gioielli di Schmuck Studio sono realizzati in oro, argento, rame e materiali naturali: foglie e fiori diventano inimitabili pezzi unici, da indossare con gioia.
Nel laboratorio si tengono corsi e workshop, per un'esperienza unica nel cuore della Toscana per dare spazio alla creatività.

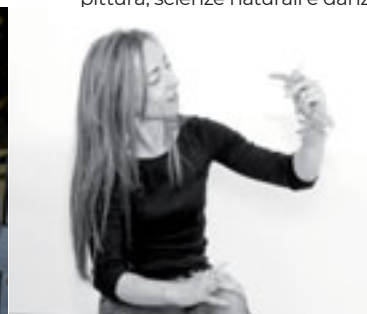
Spira Mirabilis Gioielli

Via della Pieve 27 San Donato in Poggio (FI)
50028
334 9180046
www.spiramirabilisgioielli.com
info@spiramirabilisgioielli.com

Tipologia di produzione
Materiali utilizzati
Contatti persona di riferimento
Lingue parlate
Social network
Appuntamento
Corsi e Laboratori

Gioielli e sculture
Gioielli di ricerca, sculture in ottone e gesso
Francesca Grevi
Inglese - Francese
Facebook - Instagram
Riceve su appuntamento
Si

Spira Mirabilis Gioielli nasce nel 2013, frutto del percorso di ricerca individuale e intimo di Francesca Grevi, artista e designer fiorentina, che ha appreso il mestiere "a bottega", dal padre artigiano. Dopo gli studi tecnico scientifici, Francesca è approdata all'arte per passione: il concept è creare un gioiello pensato come parte di un progetto (design), un inno alla gioia che evochi il collegamento tra la pietra/gioiello e la storia del territorio da cui origina, con quel connubio tra armonia, bellezza e speranza che si cela in ogni creazione. Spira Mirabilis Gioielli è un brand 100% made in Florence, dove la realtà diventa arte e la pietra parla di fede e scienza. Nasce da una sincronicità di incontri ispirati a grandi personalità del passato. Il design di queste "gioie in pietra" ricrea così quell'alchimia artistica offerta dalla natura, intessendo un dialogo unico e irripetibile tra linguaggi apparentemente lontani: musica, poesia, canto, matematica, geometria, iconografia, pittura, scienze naturali e danza.



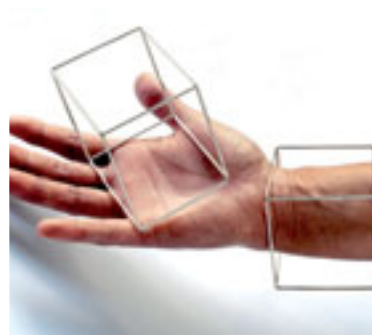
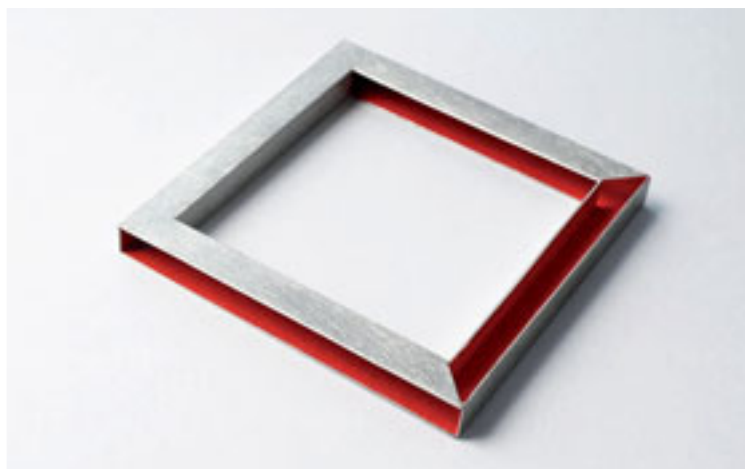
Takirai Design

Via dell'Oriuolo 54-56r, Firenze, Italia
50122
0552347457
www.yokotakirai.com
info@yokotakirai.com

Tipologia di produzione
Materiali utilizzati
Contatti persona di riferimento
Lingue parlate
Social network
Giorni di apertura al pubblico
Orari di apertura
Appuntamento
Corsi e Laboratori

Gioielli contemporanei
Argento, acciaio, oro
Yoko Takirai
Inglese - Giapponese
Facebook - Instagram
Da Lunedì a Sabato
10:00 - 13:30 / 15:00 - 19:00
È gradito l'appuntamento
Sì

Arte contemporanea da indossare. I gioielli di Yoko Takirai e Pietro Pellitteri sono come delle piccole opere d'arte: leggeri, eleganti, unici.
Dopo una laurea negli Stati Uniti, Yoko nel '95 si trasferisce a Firenze, dove affina il suo estro nella scuola Le Arti Orafe. Nel 2002 fonda, a Firenze, la ditta di gioielli contemporanei Takirai Design. Poco dopo si unisce Pietro Pellitteri, designer, art director della Pellitteri Design, insieme iniziano un percorso di ricerca creando gioielli di design innovativi. I loro gioielli sono presenti in numerose mostre e fanno parte di collezioni permanenti di diversi musei internazionali, tra cui il Museo degli Argenti di Palazzo Pitti. Nel 2018 aprono una galleria-laboratorio nel centro di Firenze.



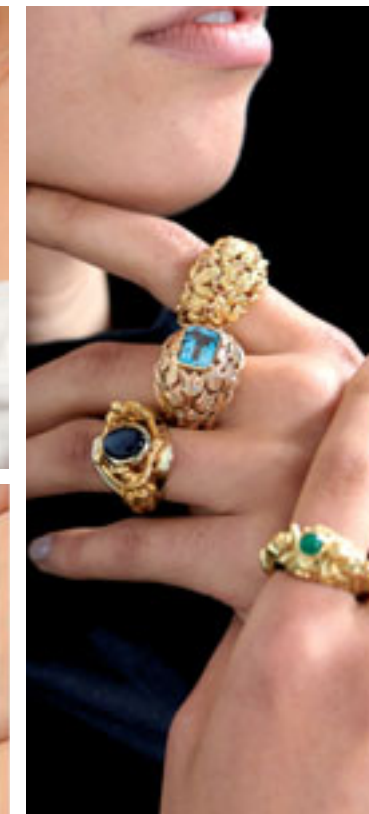
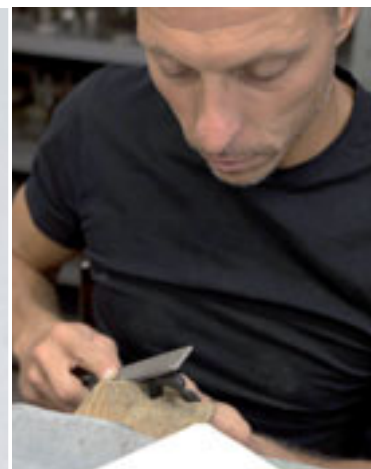
Vannini Gioielli

Via Antonio Locatelli 8r, Firenze
50134
055496280
www.vanninigioidielli.it
info@vanninigioidielli.it

Tipologia di produzione
Materiali utilizzati
Contatti persona di riferimento
Lingue parlate
Social network
Giorni di apertura al pubblico
Orari di apertura
Corsi e Laboratori

Creazione di gioielli
Ebano, argento, oro, pietre preziose, coralli, perle
Vannini GianMaria
Inglese
Facebook - Instagram
Da Lunedì a Sabato
8:30 - 12:30 / 15:00 - 19:00 Sab 9:00 - 13:00
Sì

Vannini è riuscito a perpetrare con immutato fascino la tradizione fiorentina che già nel 400 elevava le proprie creazioni da livello artigiano ad opere d'arte.
Realizza gioielli in qualsiasi stile, interamente "lavorati a mano" anche su richiesta o disegno del cliente.



Moda e accessori

Alcozer & J

Via Gioberti 111r, Firenze
50136
0556236346
www.alcozer.it
alcozer@alcozer.it

Tipologia di produzione
Materiali utilizzati
Contatti persona di riferimento
Lingue parlate
Social network
Giorni di apertura al pubblico
Orari di apertura
Corsi e Laboratori

Bigiotteria
Ottone, pietre preziose
0556236346
Inglese
Facebook - Instagram
Da Lunedì a Sabato
Lunedì 15:45 - 19:30 Martedì-Sabato 10:30 - 13:30 / 15:45 - 19:30
No

Alcozer è un'azienda italiana nata nel 1994 dall'idea creativa di Giampiero Alcozer, nel cuore di Firenze. Ispirati ai classici gioielli rinascimentali con un tocco contemporaneo, i bijoux Alcozer sono realizzati in ottone dorato e argentato, impreziositi da perle preziose e semipreziose, perle, coralli, turchesi e cristalli Swarovsky. Il risultato è un gioiello artigianale di alta qualità interamente Made in Italy prodotto nel nostro laboratorio da artigiani italiani.



Angela Caputi 'Giuggiù'

Via S.Spirito 58r, Firenze
50125
055212972
www.angelacaputi.com
angelacaputi@giuggiù.it

Tipologia di produzione
Materiali utilizzati
Contatti persona di riferimento
Lingue parlate
Social network
Giorni di apertura al pubblico
Orari di apertura
Negozi
Visite guidate

Bijoux di alta moda
Resine sintetiche
Angela Caputi
Inglese
Facebook - Instagram
Da Martedì a Sabato
10:30 - 13:00 / 14:30 - 19:30
www.angelacaputi.com/negozi-e-fiere
Sì

Antica Occhialeria

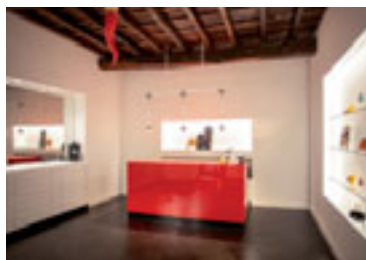
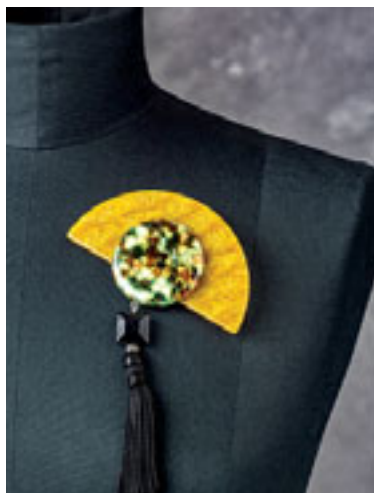
Via San Gallo 130r, Firenze
50129
055473055
www.anticaocchialeria.com
info@anticaocchialeria.com

Tipologia di produzione
Materiali utilizzati
Contatti persona di riferimento
Lingue parlate
Social network
Giorni di apertura al pubblico
Orari di apertura
Corsi e Laboratori

Produzione artigianale e vendita occhiali
Acetato di cellulosa, legno, corno, pelle e metallo
Jacopo Nuti
Inglese
Facebook
Da Lunedì a Sabato
9:00 - 13:00 / 15:30 - 19:30
No

Tra moda e arte si collocano i preziosi bijoux di Angela Caputi, che ha fatto nascere a Firenze, nel 1975, un "laboratorio" esclusivo dove realizza personalmente le sue collezioni, con il marchio Angela Caputi Giuggiù. Queste creazioni, realizzate rigorosamente a mano secondo le tradizionali tecniche fiorentine, si caratterizzano come espressione rappresentativa e qualificata del vero "Made in Italy". Il suo stile, immediatamente riconoscibile e inimitabile, si compone infatti di una cultura antica e profonda che rende il suo gioiello importante nelle sue dimensioni e nelle sue fantastiche irregolari geometrie. Pur nella "semplicità" dei materiali plastici e sintetici di cui è composto: la sua preziosità e particolarità è nel pregio della lavorazione e nel ricercato, estroso design.

Quando nel 1956 Lucio Enrico Di Nardo, esperto collezionista e amante di cose d'arte, inizia la sua attività di ottica, non immaginava certo che i suoi discendenti l'avrebbero trasformata in una occhialeria artigiana, la cui produzione, in virtù della lunga esperienza, ha permesso di combinare estetica e funzionalità visiva. Ogni pezzo, realizzato nel miglior materiale reperibile sul mercato e accuratamente rifinito a mano, trae la sua unicità dalla vasta collezione storica, cui la famiglia Di Nardo e i suoi collaboratori si sono ispirati. I modelli, dallo stile leggermente vintage e retrò, si distinguono per l'estrema particolarità del design e l'impiego di differenti materiali quali il legno, il corno, la pelle, il cuoio e l'oro 18Kt. L'Antica Occhialeria dispone inoltre di una vasta scelta di occhiali antichi autentici e, per i più esigenti, progetta e realizza modelli esclusivi su misura.



Apro시오 & Co

Via del Moro 75/77r, Firenze
50123
055210127
www.aprosio.it
info@aprosio.it

Tipologia di produzione
Materiali utilizzati
Contatti persona di riferimento
Lingue parlate
Social network
Giorni di apertura al pubblico
Orari di apertura
Corsi e Laboratori

Accessori e gioielli lavorati a mano
Perline in cristallo e vetro di Murano
Ornella Apro시오
Inglese - Francese
Facebook - Instagram
Da Lunedì a Sabato
10:30 - 18:30
Sì

Apro시오 è una ditta italiana con sede a Firenze che da anni lavora e crea unicamente gioielli e accessori in perline di vetro di Murano e cristalli. Tutti i passi esecutivi del prodotto sono fatti interamente a mano con materiali naturali, ogni prodotto è unico nel suo genere e si avvale di tecniche differenti. Infine ciò che attrae nei gioielli in perline di vetro o di cristallo è lo splendore delle infinite combinazioni di colori che comunica l'appassionato amore di Ornella Apro시오 per il suo lavoro.

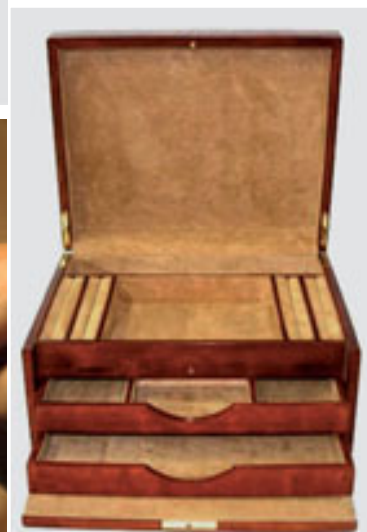
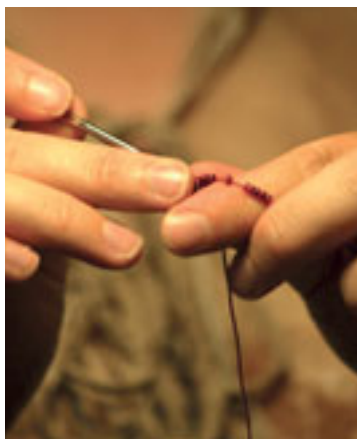
Arte del Cuoio

Via Enrico Mattei 26, Pratovecchio (AR)
50125
3333984212
www.artedelcuoio.it
info@artedelcuoio.it

Tipologia di produzione
Materiali utilizzati
Contatti persona di riferimento
Lingue parlate
Social network
Appuntamento
Corsi e Laboratori

Articoli in cuoio e pelle
Pelle, cuoio
Stefano Fantechi
Inglese
Facebook - Instagram
Riceve solo su appuntamento
No

L' Azienda nasce nel 1985 e produce articoli in pelle e in cuoio. Vengono usati ancora i medesimi procedimenti lavorativi utilizzati nel '700 Fiorentino, che comprendono decine e decine di fasi di lavorazione accurate che rendono ogni pezzo unico. I prodotti di Arte del Cuoio sono presenti nei più prestigiosi palazzi di tutto il mondo.



C.A.F. Cuoio Artistico Fiorentino

Via della Giustizia 7, Scarperia e San Piero (FI)
50038
055846619
www.caf-florenceleather.it
caf.florence@virgilio.it

Tipologia di produzione
Materiali utilizzati
Contatti persona di riferimento
Lingue parlate
Social network
Giorni di apertura al pubblico
Orari di apertura
Appuntamento
Corsi e Laboratori

Produzione artistica di articoli in pelle e cuoio
Cuoio, pellami
Fabio Capanni
Inglese - Giapponese
Facebook
Da Lunedì a Venerdì
8:00 - 13:00 / 14:00 - 18:00
Riceve su appuntamento
Sì

Il successo del C.A.F. è dovuto all'esperienza ultra trentennale del Maestro Artigiano Vasco Capanni e ad un costante rinnovamento creativo e produttivo. La produzione della nostra azienda è tutta esclusivamente artigianale, come una volta, e comprende anche riproduzioni di oggetti antichi e articoli in pelle.

Diamantina Palacios

Via G. Raddi 10, Firenze
50126
3406839935
www.diamantinapalacios.com
diamantinapalacios@gmail.com

Tipologia di produzione
Materiali utilizzati
Contatti persona di riferimento
Lingue parlate
Social network
Appuntamento
Corsi e Laboratori

Moda e accessori in tessuto
Filati di fibre animali e vegetali
Diamantina Palacios
Inglese - Spagnolo
Instagram
Riceve su appuntamento
No

I manufatti sono caratterizzati dall'uso di materiali naturali ed ecocompatibili, tinte naturali, filati di fibre animali e vegetali di provenienza locale e da filiera corta. I manufatti tessili per l'abbigliamento e accessori sono abiti scamiciati, cappotti, scialli, sciarpe, coprispalle, fusciascotte, borse e tracolle. Sono realizzati al telaio manuale con fibre naturali: lana merinos, alpaca, cashemire, seta, lino, canapa e cotone. Gli stessi materiali sono utilizzati anche per i manufatti per la casa tra cui cuscini, tende, scendiletto e tovaglie. Le tecniche utilizzate sono la tessitura su telai manuali, la stampa fatta a mano per riserva, il feltro leggero e il ricamo.



F.lli Borgioli

Via Maremmana 171, Vinci (FI)
50059
3245898413
www.fratelliborgioli.com
hello@fratelliborgioli.com

Tipologia di produzione
Materiali utilizzati
Contatti persona di riferimento
Lingue parlate
Social network
Giorni di apertura al pubblico
Orari di apertura
Corsi e Laboratori

Scarpe artigianali uomo e donna
Pelle di vitello, camoscio, cocodrillo, pitone, cervo
Olga Teliuk - Maddalena Fontana
Inglese - Francese - Russo - Spagnolo
Facebook - Instagram
Martedì, Giovedì, Venerdì e Sabato
Mart - Ven 16:00 - 19:00 Sab 9:00 - 12:00 / 16:00 - 19:00
Sì

Fratelli Borgioli nasce nel 1946 dalle sapienti mani dei due fratelli Renè e Valerio, che producono le scarpe in un piccolo laboratorio vicino a Vinci, il quale adesso è diventato il museo "Casa Borgioli" con il negozio adiacente. L'azienda è guidata dalla terza generazione, mantenendo lo stesso spirito artigianale dei nonni. Ogni scarpa Borgioli è studiata nei minimi dettagli per offrire alla clientela un prodotto lussuoso con un design unico, fatto solo con i migliori pellami della Toscana.

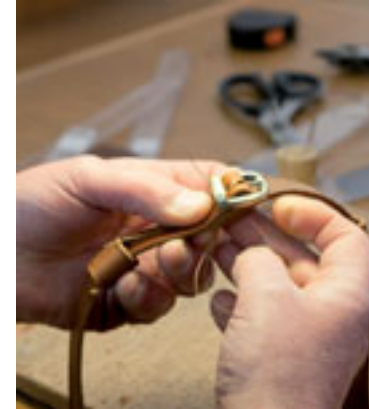
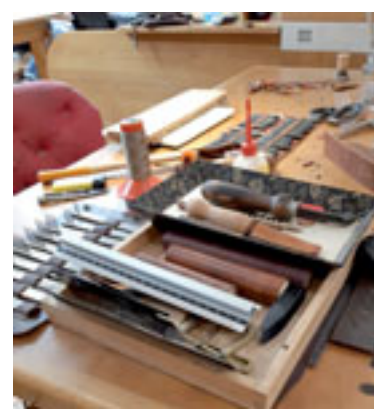
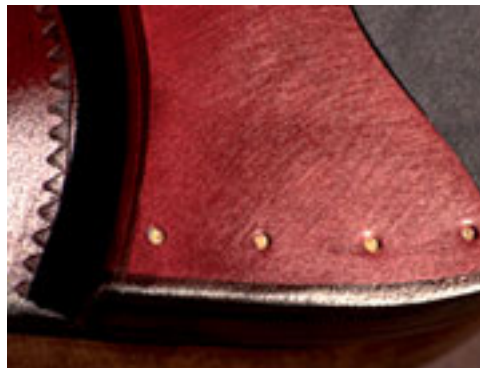
Furò e Punteruolo

Via del Giglio 29r, Firenze
50123
0550130427
www.furoepunteruolo.com
furoepunteruolo@hotmail.it

Tipologia di produzione
Materiali utilizzati
Contatti persona di riferimento
Lingue parlate
Social network
Giorni di apertura al pubblico
Orari di apertura
Corsi e Laboratori

Artigianale
Pelle conciata al vegetale
Fattori Paolo
Inglese
Facebook - Instagram
Da Lunedì a Domenica
9:30 - 19:00
Sì

I prodotti sono interamente creati a mano, dal modello al taglio, per poi finire col cucire ogni pezzo con aghi e filo. Il laboratorio utilizza solo ed esclusivamente pelle conciata al vegetale. Artigiano a tutto tondo, oltre alle proprie creazioni crea con orgoglio, divertimento e tanta passione qualsiasi oggetto venga richiesto dal cliente.



Il Busseto GF89

Via Palazzuolo 136r, Firenze
50123
055290697
www.giuseppefanara.shop
gf@giuseppefanara.com

Tipologia di produzione

Materiali utilizzati

Contatti persona di riferimento

Lingue parlate

Social network

Giorni di apertura al pubblico

Orari di apertura

Appuntamento

Corsi e Laboratori

Pelletteria, cuoietto fiorentino

Cuoio e pelle

Mirko Fanara

Inglese - francese

Facebook

Da Lunedì a Sabato

9-13 / 15:30 - 19:30

È gradito l'appuntamento

Si

Il Merlo Bags

Via dei Federighi 10r, Firenze
50123
3317624585
www.ilmerlobags.com
info@ilmerlobags.com

Tipologia di produzione

Materiali utilizzati

Contatti persona di riferimento

Lingue parlate

Social network

Appuntamento

Corsi e Laboratori

Pelletteria

Pelle bovina italiana

Kyoko Morita

Inglese - giapponese

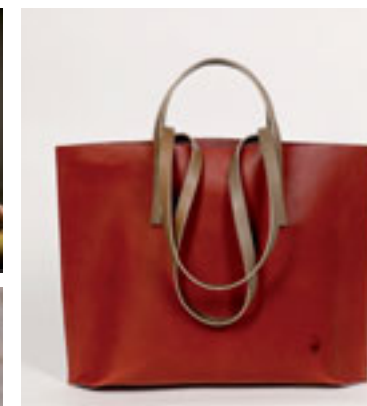
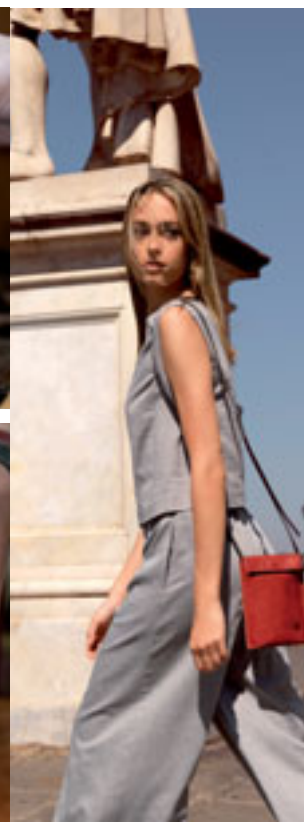
Facebook - Instagram

Riceve su appuntamento

No

Giuseppe Fanara lavora nella sua bottega artigiana del cuoio nel centro storico di Firenze da oltre 30 anni, un luogo che esalta l'amore per la tradizione della pelletteria classica e l'antica lavorazione del "Cuoietto Fiorentino". Giuseppe Fanara è un Maestro Artigiano Toscano, per la lavorazione e la produzione di oggetti in cuoio e pelle, e lavora con l'aiuto del figlio Mirko per tramandare l'arte e le conoscenze di generazione in generazione. La cura dedicata ai particolari di ogni singolo articolo, la scelta accurata delle materie prime, l'alta qualità dei pellami e la produzione interamente artigianale italiana sono i punti di forza dei prodotti "GF89 - Giuseppe Fanara": Portamonete, portabiglietti da visita, porta carte di credito, portapenne, porta occhiali, cinture, portafogli e molto altro in diverse tonalità di colori, sempre rispettando la naturalezza e le origini del materiale (pelle conciata al vegetale in Toscana).

Il Merlo Bags crea borse in pelle cucite a mano nella bottega di Firenze. Il design semplice ma divertente esalta il fascino di chi le indossa. Le borse sono resistenti e comode da usare, cucite accuratamente con metodi tradizionali senza l'utilizzo di alcun materiale. Il Merlo punta su una produzione che valorizzi la creatività, l'artigianato e la sostenibilità.



Infinity Firenze

Borgo SS. Apostoli 18r, Firenze
50123
0552398405
www.infinityfirenze.com
info@infinityfirenze.com

Tipologia di produzione

Materiali utilizzati

Contatti persona di riferimento

Lingue parlate

Social network

Giorni di apertura al pubblico

Orari di apertura

Corsi e Laboratori

Pelletteria, produzione borse e accessori in pelle

Pelle, cuoio

Aaron Provaroni

Inglese

Facebook - Instagram - Pinterest - Twitter

Da Lunedì al Domenica

10:00 - 20:00

Sì

Laura De Cesare

Via G.Montanelli 83, Pisa
56121
3283554303
www.lauradecesare.it
info@lauradecesare.it

Tipologia di produzione

Materiali utilizzati

Contatti persona di riferimento

Lingue parlate

Social network

Giorni di apertura al pubblico

Orari di apertura

Appuntamento

Corsi e Laboratori

Pezzi unici di abbigliamento e arredamento tessuti a mano

Lino, seta, cashmere, canapa

Laura de Cesare

Inglese - Francese

Facebook - Instagram

Da Lunedì a Venerdì

Mar e Ven 9:30 - 12:30 altri giorni 15:30 - 18:00

Riceve su appuntamento

Sì

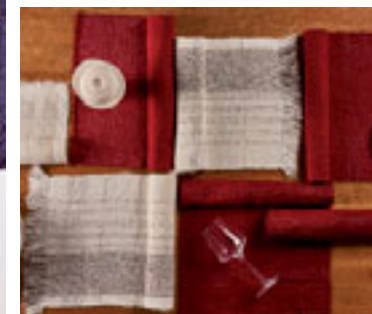
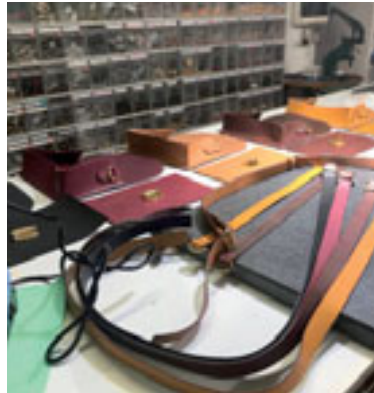
Infinity Firenze produce borse, cinture e accessori in pelle di alta qualità dal 1982. Si trova nella bellissima Torre degli Acciaiuoli nel centro di Firenze, dove effettua tutte le lavorazioni.

È un edificio molto particolare dove si respira storia e arte. Gli alti soffitti a volta, le grandi finestre che si aprono nei minuscoli vicoli medievali, il cortile tranquillo e appartato, fanno vivere ai clienti un'atmosfera originale e senza tempo.

Per Infinity il rispetto e l'armonia con la natura è un valore imprescindibile. Vengono utilizzati pellami conciati al vegetale provenienti dalle migliori concerie della zona, e questo conferisce ai prodotti una qualità e genuinità uniche.

Nel laboratorio di tessitura Laura De Cesare progetta e produce opere tessili e pezzi unici per l'arredamento e l'abbigliamento, privilegiando le fibre naturali, in particolare modo il lino, la seta, il cachemire ed altre lane pregiate. Ciò che la affascina degli intrecci tessili è l'estrema sintesi del loro linguaggio tecnico, il loro "codice" e la loro tridimensionalità. In questo ambito, libera dalle regole imposte dalla realizzazione di oggetti d'uso, si esprime costruendo tessuti che occupano lo spazio come sculture.

Parte del suo lavoro è rivolta allo studio ed all'elaborazione contemporanea di intrecci tessili antichi popolari, della canapa in particolare. Dal 2013 parte dell'attività del laboratorio è dedicata alla produzione di disegni, prototipi e piccole produzioni per l'Alta Moda.



Lucia Boni

Via Garibaldi 50, Colle Val d'Elsa (SI)
53034
0577942112
www.luciaboni.com
info@luciaboni.com

Tipologia di produzione

Materiali utilizzati

Contatti persona di riferimento

Lingue parlate

Social network

Giorni di apertura al pubblico

Orari di apertura

Appuntamento

Corsi e Laboratori

Capispalla e accessori, tessuti a mano

Lana, cashmere, lino, seta, vari

Lucia Boni

Inglese

Facebook

Da Lunedì a Venerdì

11:00 – 13:00 / 16:00 – 18:30

Riceve su appuntamento

Sì

Marmonia

viale Colombo 9, Marina di Carrara (MS)
54033
3487850005
www.marmonia.it
chiara.imperiali82@gmail.com

Tipologia di produzione

Materiali utilizzati

Contatti persona di riferimento

Lingue parlate

Social network

Giorni di apertura al pubblico

Orari di apertura

Corsi e Laboratori

Moda

Gioielli in marmo

Chiara Imperiali

Inglese

Facebook - Instagram

Da Lunedì a Sabato

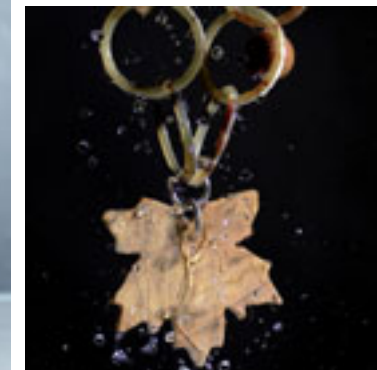
9:30 - 13:00 / 15:30 - 19:00

Sì

Lucia Boni progetta e realizza giacche, cappotti e accessori tessuti a mano con un telaio verticale a tensione utilizzando la tecnica dell'arazzo. Dà forma e colore alle sue creazioni modellandole direttamente sul telaio ed escludendo così l'uso delle forbici.

L'uso del mohair super kid caratterizza i suoi prodotti conferendo loro un risultato di leggerezza, morbidezza e calore. Inoltre la lavorazione manuale del singolo capo permette la realizzazione di pezzi unici e su misura. Franco Zeffirelli le ha commissionato parte dei costumi per i protagonisti del film "Amleto" ed Emilio Pucci ha scritto: "...La sua opera è speranza ed amore e come tale ha una validità che ne trascende la sostanza e ne impreziosisce il valore."

"Marmonia" è un marchio nato nel 2012 all'interno di un laboratorio di marmo di Carrara. L'idea di questo brand è di Chiara Imperiali, 35enne carrarina, la cui famiglia è da generazioni proprietaria di una cava di marmo bianco a Colonnata (Carrara). Il nonno Cesare, è stata una figura di riferimento ed esempio per molte aziende del marmo di oggi. Da sempre appassionata di moda e design, decide di tornare in "famiglia" e pur lavorando per l'azienda familiare, si ritaglia un piccolo spazio nel quale dare voce alla sua passione. Chiara realizza "monili con il marmo", ed interpreta così il significato di ciò che dagli antichi veniva definito "l'oro Bianco" in modo nuovo. I gioielli sono tutti rigorosamente hand-made e alcuni sono pezzi unici. Idea, design, realizzazione e montatura con varie tipologie di materiali avvengono nello studio Marmonia. Tecniche centenarie vengono reinterpretate quotidianamente attraverso un processo artigianale sapientemente dosato ed ogni volta diverso.



Minobossi

Via di Vacciano 6b, Bagno a Ripoli (FI)
50012
055643001
www.minobossi.it
contact@minobossi.it

Tipologia di produzione

Materiali utilizzati

Contatti persona di riferimento

Lingue parlate

Social network

Giorni di apertura al pubblico

Orari di apertura

Appuntamento

Corsi e Laboratori

Pelletteria

Pelli bovine, ovine ed esotiche (coccodrillo, pitone, lucertola)

Monica Bonaiuti

Inglese - Francese

Facebook - Instagram

Da Lunedì a Venerdì

8:00 - 13:00 / 14:00 - 17:00

Riceve su appuntamento

No

Mode Liana

Via F.lli Bandiera 8r, Firenze
50137
055660809
www.modeliana.com
info@modeliana.com

Tipologia di produzione

Materiali utilizzati

Contatti persona di riferimento

Lingue parlate

Social network

Giorni di apertura al pubblico

Orari di apertura

Appuntamento

Corsi e Laboratori

Lavorazione artigianale di cappelli ed accessori per sposa ed eventi.

Tessuto, paglia

Cristina

Inglese - Francese

Facebook - Instagram - Pinterest

Da Lunedì a Venerdì

9:30 - 12:30 / 15:00 - 18:00

Riceve su appuntamento

Si

Exin group è un'azienda fiorentina che da vent'anni opera nel settore della produzione di accessori di moda in pelle di alta qualità, occupandosi della produzione e distribuzione del marchio di proprietà Minobossi, brand fiorentino di pelletteria nato alla fine degli anni 70. Le porte dello showroom sono aperte per regalare ai turisti una visita esclusiva e portare con se un ricordo di autentica fiorentinità. I prodotti sono tutti pezzi fatti unici, fatti a mano e personalizzabili.

La storia di Mode Liana ha inizio negli anni '70, a Firenze. Ancora oggi continua a produrre cappelli di modisteria e tanti altri accessori per gli sposi ed altri eventi, abbigliamento elegante, cinema e teatro, tutti fatti a mano dalle modiste che con la loro sapienza, abilità ed esperienza fanno sì che ogni accessorio diventi un pezzo unico.



Old Fashion Sartoria

Via Gran Bretagna 63, Firenze
50126
055689479
www.oldfashionsartoria.com
info@oldfashionsartoria.com

Tipologia di produzione

Materiali utilizzati

Contatti persona di riferimento

Lingue parlate

Social network

Giorni di apertura al pubblico

Orari di apertura

Appuntamento

Corsi e Laboratori

Abbigliamento per uomo e donna

Fibre naturali

Irma Lawrence Schwegler

Inglese - Tedesco - Francese

Facebook - Instagram - Pinterest - Youtube

Da Lunedì a Sabato

Lun - Ven 9:30 - 12:30 / 15:30 - 19:00 Sabato 9:00 - 13:00

Riceve su appuntamento

Si

Ozio Piccolo Studio Tessile

via San Donnino 30, Certaldo (FI)
50052
3204229103
www.oziopiccolostudiotessile.it
info@oziopiccolostudiotessile.it

Tipologia di produzione

Materiali utilizzati

Contatti persona di riferimento

Lingue parlate

Social network

Appuntamento

Moda

Cotone, lana, cashmere, lino, canapa

Simone Falli

Inglese

Facebook

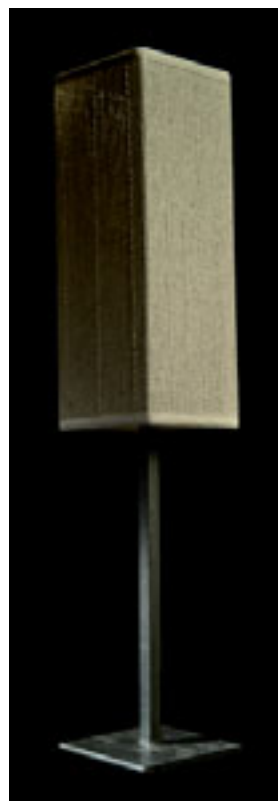
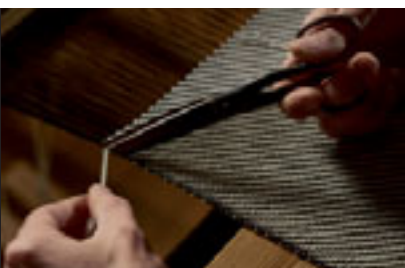
Riceve su appuntamento

L'atelier nasce nel 2002 con l'idea di creare abbigliamento e accessori per uomo e signora di alta qualità con tessuti ricercati, tipici della tradizione toscana e italiana con particolare attenzione alle fibre naturali.

Il nome indica un legame tra passato, presente e futuro in cui innovazione e tradizione, arte e cultura, tecnica e tecnologia, si fondono insieme. Con il titolo di Maestra Artigiana, Irma tramanda il mestiere in bottega, insegna presso università e in corsi professionalizzanti.

Ozio Piccolo Studio Tessile nasce da un'idea di Simone Falli, tessitore toscano classe 1988. Dopo aver appreso le basi del mestiere nell'azienda di famiglia decide di fondare il suo brand personale. Il tutto prende forma nel casolare di campagna dove vive, in una stanza per metà salotto e per metà laboratorio, dove progetta e costruisce il suo primo telaio in legno.

Il gusto per le cose semplici ed essenziali ed un'etica eco-sostenibile influenzano le sue creazioni e tutto ciò che ruota attorno, utilizza esclusivamente fibre naturali per produrre piccole serie di accessori per la persona e per la casa.



Pakerson

Via Fonda 9, Cerreto Guidi (FI)
50050
0571559255
www.pakerson.it
store@pakerson.it

Tipologia di produzione

Materiali utilizzati

Contatti persona di riferimento

Lingue parlate

Social network

Giorni di apertura al pubblico

Orari di apertura

Corsi e Laboratori

Calzature uomo e donna in pelle

Pellami di vitello, capra, cervo e alligatore

Gabriele Brotini

Inglese - Russo

Facebook - Instagram - Pinterest - Twitter

Lunedì, Mercoledì, Giovedì, Venerdì, Sabato

Lun-Ven 16:00 - 19:00 Sab 15:00 - 19.00

No

Peroni Firenze

Via G. Marconi 82r, Firenze
50131
055572520
www.peronifirenze.it
info@peronifirenze.com

Tipologia di produzione

Materiali utilizzati

Contatti persona di riferimento

Lingue parlate

Social network

Giorni di apertura al pubblico

Orari di apertura

Appuntamento

Corsi e Laboratori

Produzione e decorazione pelletterie e cuoio artistico

Pelle, cuoio

Maurizio Peroni

Inglese

Facebook - Instagram

Da Lunedì a Venerdì

9:30 - 13:30 / 14:30 - 18:00

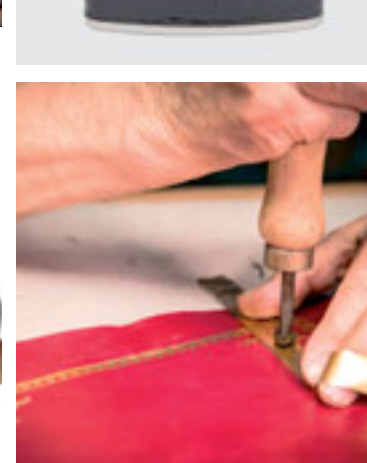
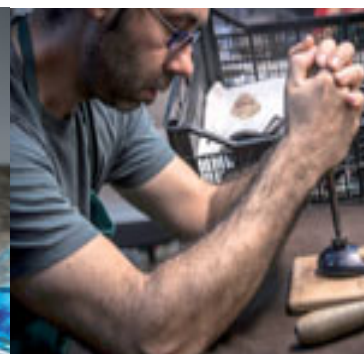
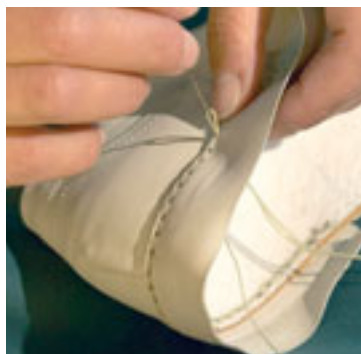
Riceve su appuntamento

Si

Pakerson inizia a creare eccellenza calzaturiera italiana nel 1923 in Toscana. Oggi la produzione dell'azienda conta ancora sulla tradizione di famiglia per comunicare un'eredità di classe e prestigio. I maestri artigiani continuano a realizzare raffinate scarpe in pelle, applicando costruzioni e finiture esclusive a fine di ottenere il meglio in termini di leggerezza, morbidezza e flessibilità.

Dal 1956 l'azienda artigiana Fratelli Peroni porta avanti la tradizione rinascimentale del cuoio artistico fiorentino. La bottega, fondata dai fratelli Piero e Roberto, ha ricevuto svariati riconoscimenti per l'eccellenza e la qualità delle creazioni.

Nonostante il passare degli anni, la ditta mantiene intatti i valori della tradizione della pelletteria artistica: la pelle conciata al vegetale viene lavorata, colorata e decorata completamente a mano; per la creazione del caratteristico portamonete "a tacco", per esempio, sono necessari ben 37 passaggi a mano. Oltre ai prodotti su misura, il catalogo Peroni conta più di 1000 manufatti in cuoio, risultato della grande esperienza, passione e creatività degli artigiani della bottega.



Premiata Tessitura TACS

Via Sanarelli 49, Pratovecchio Stia (AR)
52015
0575583659
www.tacs.it
info@tacs.it

Tipologia di produzione
Materiali utilizzati
Contatti persona di riferimento
Lingue parlate
Social network
Giorni di apertura al pubblico
Orari di apertura
Punti vendita
Visite guidate

Moda
Produzione Artigianale del panno casentino
Paolo Ugolini
inglese
Facebook - Instagram
Da Lunedì a Sabato
Dal Lunedì al Venerdì 8:30 - 12:00 / 14:30 - 20:00 - Sabato 9:00 - 12:00
<https://www.tacs.it/punti-vendita/>
Sì

Forte di oltre 50 anni d'esperienza nel settore manifatturiero, la Premiata Tessitura TACS tiene alto il nome del Casentino attraverso una produzione d'eccellenza, basata sul più ferreo rispetto delle secolari fasi di lavorazione del famoso Panno. Nata dalla lungimiranza di Bruno Savelli e rafforzata nei suoi figli Massimo (nel 2016 insignito del titolo di Maestro Artigiano), l'azienda guarda oggi al futuro sotto la guida di David, terza generazione di una famiglia focalizzata sulla tradizione. Traits d'union con il passato sono infatti la passione per uno stile che affonda le proprie radici nella Toscana Rinascimentale e l'amore per un prodotto che vuole conservarsi simbolo d'eleganza nel mondo. Alla vendita diretta a prezzi di fabbrica si unisce la presenza in ambienti fieristici di prestigio, oltre l'esportazione di prodotti TACS negli USA e in Gran Bretagna, Germania, Olanda, Portogallo, Giappone, Corea e Vietnam: un'esperienza riuscita che garantisce al Made in Italy un binomio vincente: qualità e prezzo.

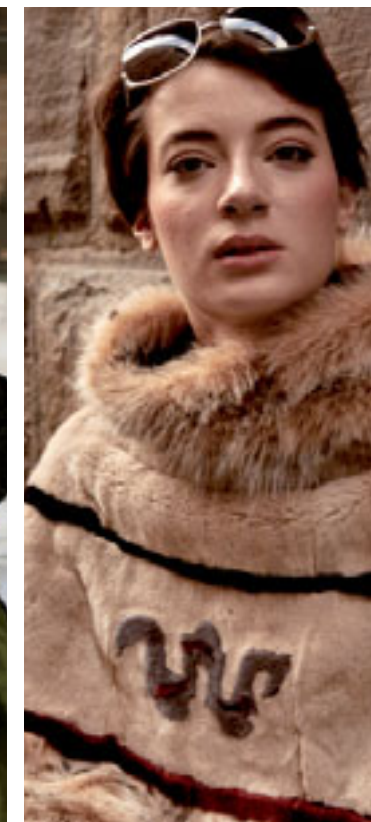
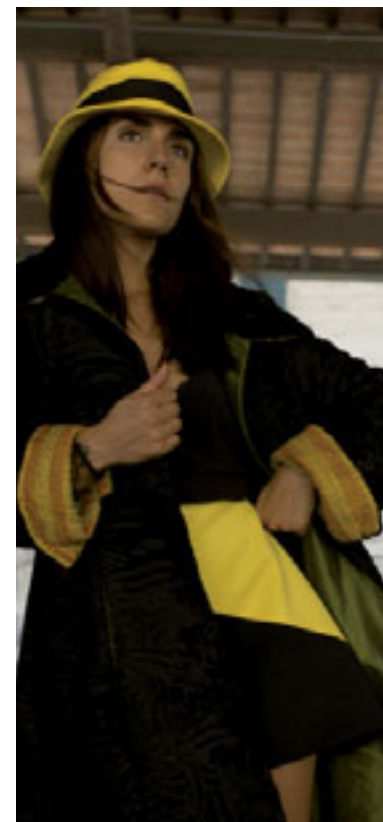
Sabelle Atelier

Via Paiesiello 3a, Firenze
50100
3397299584
www.sab-elle.com
info@sab-elle.com

Tipologia di produzione
Materiali utilizzati
Contatti persona di riferimento
Lingue parlate
Social network
Giorni di apertura al pubblico
Orari di apertura
Appuntamento

pellicceria
Pellicce
Sabina Giangreco
Inglese - Francese - Russo
Facebook - Instagram
Dal Lunedì al Venerdì
9:30-13 / 15:00-18:00
Riceve su appuntamento

Sabelle Atelier è una pellicceria artigianale a Firenze di alto livello che trasforma le vecchie pellicce in capi moderni, unici e originali, usando modelli da capospalla e tessuti pregiati con decori ricercati da tutto il mondo.



Saskia

Via di Santa Lucia 24r, Firenze
50123
055293291
www.saskiascarpesumisura.com
saskia.bespoke@gmail.com

Tipologia di produzione

Materiali utilizzati

Contatti persona di riferimento

Lingue parlate

Social network

Giorni di apertura al pubblico

Orari di apertura

Corsi e Laboratori

Scarpe su misura

Pelle, cuoio, tessuti

Vivian Saskia Witt

Inglese - Tedesco - Giapponese

Facebook

Da Lunedì a Sabato

10:00 - 13:00

Si

Vivian Saskia Wittmer ha imparato il mestiere di fare le scarpe dal miglior maestro calzolaio in Germania e si è trasferita a Firenze per perfezionare le tecniche italiane. Da vent'anni ha la sua bottega dove realizza scarpe di cuoio interamente fatte a mano.

Scuola del Cuoio

Piazza S. Croce 16, Firenze
50122
055244533
www.scuoladelcuoio.it
info@scuoladelcuoio.com

Tipologia di produzione

Materiali utilizzati

Contatti persona di riferimento

Lingue parlate

Social network

Giorni di apertura al pubblico

Orari di apertura

Corsi e Laboratori

Pelletteria

Pellami vari

Beatrice Gori Parri

Inglese

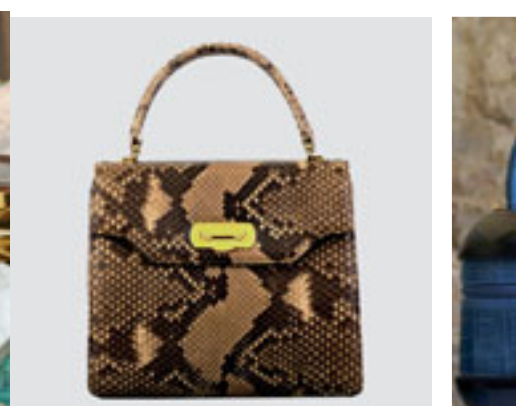
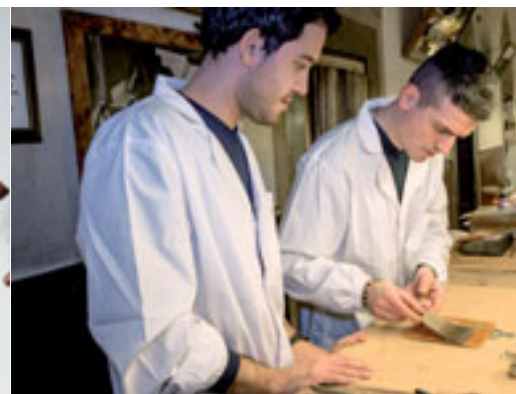
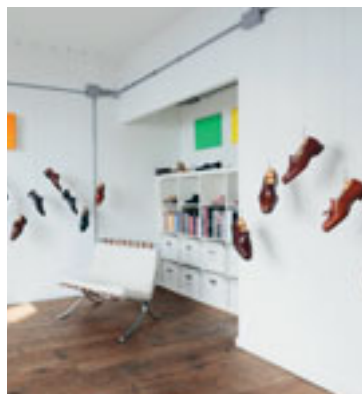
Facebook - Instagram

Da Lunedì a Sabato

10:00 - 17:30

Si

La Scuola del Cuoio è stata fondata dopo la Seconda Guerra Mondiale grazie alla collaborazione dei Frati Francescani della basilica di Santa Croce e delle famiglie Gori e Casini, artigiani del cuoio fin dagli anni Trenta. La posizione unica, all'interno dell' antico dormitorio dei Frati, la qualità dei suoi prodotti e la fedeltà alla tradizione sono ciò che ha reso la Scuola del Cuoio celebre, rimanendo tuttora l'unico autentico laboratorio in cui i visitatori possono osservare gli artigiani mentre creano i prodotti in cuoio nello storico corridoio rinascimentale.



Simone Taddei

Via S. Margherita, 11r, Firenze
50134
0552398960
www.taddeiflorenceleather.com
taddei.firenzecuio@gmail.com

Tipologia di produzione

Materiali utilizzati

Contatti persona di riferimento

Lingue parlate

Social network

Giorni di apertura al pubblico

Orari di apertura

Appuntamento

Corsi e Laboratori

Produzione e lavorazione oggetti in Cuoio

Cuoio

Simone Taddei

Inglese

Facebook - Instagram

Da Lunedì a Sabato

8:15-19:30 Sabato fino alle 18:00

Riceve su appuntamento

Sì

Stefano Bemer

Via San Nicolò 2, Firenze
50124
0550460476
www.stefanobemer.com
info@stefanobemer.com

Tipologia di produzione

Materiali utilizzati

Contatti persona di riferimento

Lingue parlate

Social network

Giorni di apertura al pubblico

Orari di apertura

Corsi e Laboratori

Produzione di scarpe artigianali su misura

Pelle

Filippo Parri

Inglese - Francese - Coreano - Filipino

Facebook - Instagram

Da lunedì a Venerdì

10:00 - 19:00

Sì

Vicino alla Casa di Dante, proprio nel centro di Firenze, in via S. Margherita 11/R. si affaccia la "bottega artigiana del cuoio", dove con antiche tecniche di lavorazione produco i miei oggetti. Questa tradizione mi è stata tramandata da mio padre e da mio nonno che la fondò insieme a suo padre (mio bisnonno) nel 1937. IL mio bisnonno infatti era un fine artigiano calzolaio che produceva scarpe da ballo per uomo e fu lui il primo a maneggiare questo nobile materiale.

Stefano Bemer e' un laboratorio di scarpe su misura fondato, nel cuore di Firenze, nel 1983. In breve tempo ha guadagnato la reputazione di uno dei migliori artigiani calzolai al mondo. Nel 2012 e' stata creata la gamma Pret a porter, versione su taglia standard delle creazioni Su Misura. Tutto, a partire dalla artigianalità fino ai materiali utilizzati e, ovviamente, le possibilita' di personalizzazione che si offrono al cliente sono la diretta trasposizione dell'esperienza maturata nel Su Misura.



Stephen

Via M. da Panicale 23, Empoli (FI)
50053
0571711312
www.stephen-snc.com
info@stephen-snc.it

Tipologia di produzione

Materiali utilizzati

Contatti persona di riferimento

Lingue parlate

Social network

Giorni di apertura al pubblico

Orari di apertura

Corsi e Laboratori

Produzione abbigliamento femminile in pelle

Pellami, montoni

Stefano Degli Innocenti

Inglese

Facebook - Instagram

Venerdì

15:00 - 19:00

No

La nostra azienda venne fondata nel 1986 per la produzione e distribuzione di capi di abbigliamento in pelle, montone e pellicceria esclusivamente per donna. Il nostro prodotto vuole essere simbolo della produzione artigianale italiana, per questo è completamente "fatto in Toscana" e diretto al mondo del lusso.

